

Juraleitung

**Ltg.-Abschnitt B-Nord Sittling – Ludersheim_West
(LH-08-B171)**

Planfeststellungsunterlage

**Unterlage 10.2
Wasserrahmenrichtlinie (WRRL)
Anlage 1**

Antragsteller:



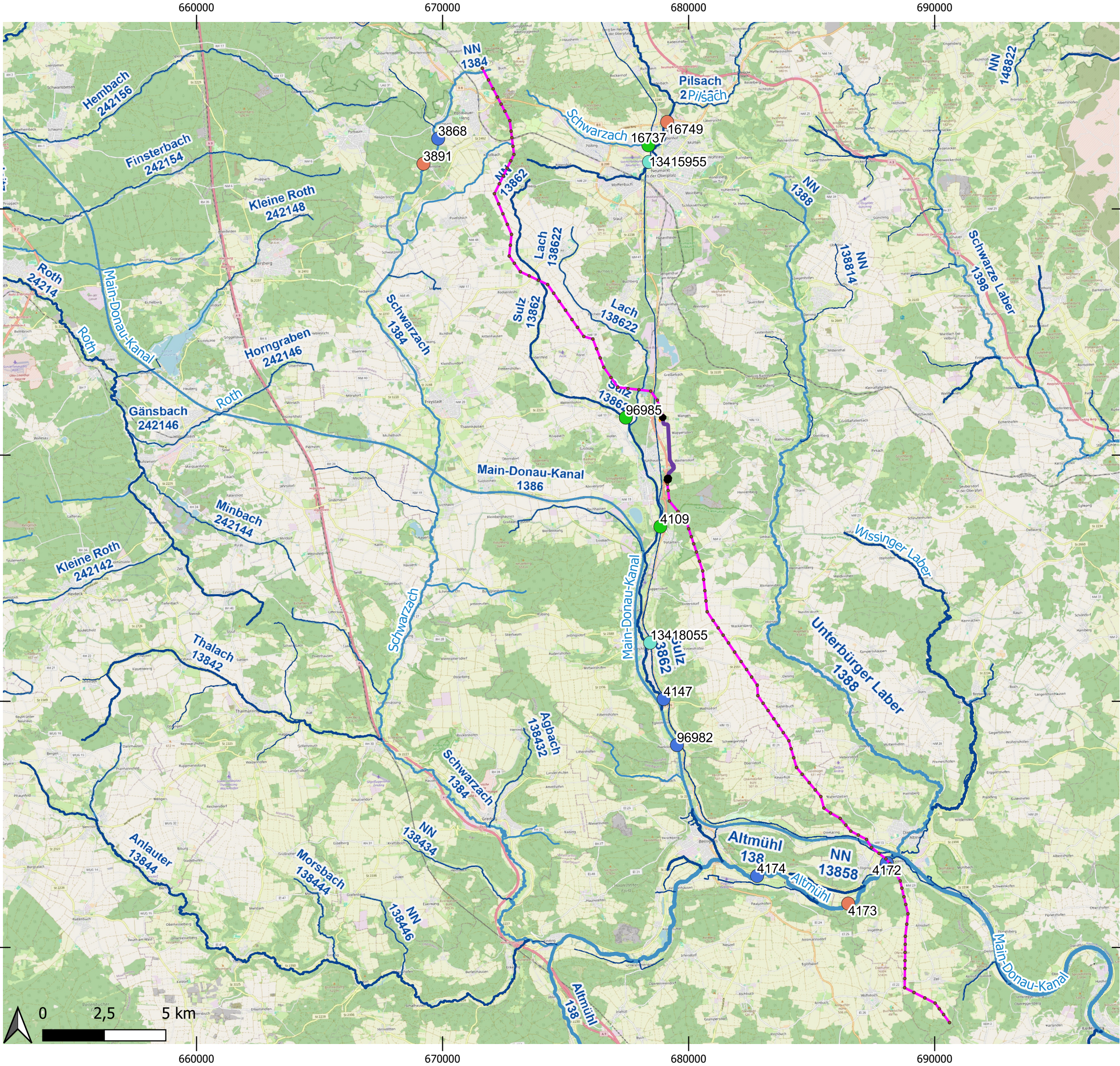
TenneT TSO GmbH
Bernecker Straße 70
95448 Bayreuth

Bearbeitung:





G.E.O.S Ingenieurgesellschaft mbH
Schwarze Kiefern 2
09633 Halsbrücke

Aufgestellt:	TenneT TSO GmbH	Bayreuth, den
	i.V. gez.: Julia Gotzler i.V. gez.: Andreas Junginger	27.11.2024
Bearbeitung	G.E.O.S Ingenieurbüro mbH i.A. gez.: Martin Pohl	
Anlagen zum Dokument		
Änderungs- historie:	Änderung:	Änderungsdatum:



Legende

- Fließgewässernetz
- Leitungsachse
 - Freileitung mit Maststandorten
 - Erdkabel mit Muffen
 - KÜA
- OW-MST
 - Abfluss, Wasserstand
 - Abfluss, Wasserstand, Wassertemperatur, Schwebstoff
 - B
 - C
 - C, B
 - Wasserstand

Auftragnehmer:  INGENIEUR-GESELLSCHAFT MBH		Auftraggeber: 	
Projekt: WRRL-Fachbeitrag Juraleitung Teilabschnitt B-Nord		bearbeitet: Vierling	gezeichnet: Vierling
Inhalt: Übersichtskarte Fließgewässer mit Oberflächenwassermessstellen		geprüft: Pohl	Anlage 1
Maßstab: 1:150.000	Stand: 06/2024	30230086	