

Legende

Technische Planung

Planung B171 (380-kV TenneT, Neubau)

- Trassenachse (Freileitung)
- Trassenachse (Erdkabel mit Kilometrierung)
- Kabelübergangsanlage (mit Schutzstreifen)

Rückbau B52 (220-kV TenneT Bestand)

- Trassenachse Rückbau

Bestand 110 kV-Leitungen

(Neubeseilungen nach Abschluss der Bautätigkeiten und Provisorienmaßnahmen)

- Trassenachse mit Leitungsbezeichnung
- O24 - Bayernwerk Netz GmbH
- O25 - Bayernwerk Netz GmbH (=Gemeinschaftsleitung BL404 DB Energy)
- BL400 / BL405 - DB Energie

Bauflächen Neubau, Rückbau und Neubeseilungen

- Umrundung Arbeitsfläche, Ankerfläche, Bauinsatzkabel, Gerüst, Provisorium, Seilzugfläche, Wasserhaltung, Zuwegung

Administration

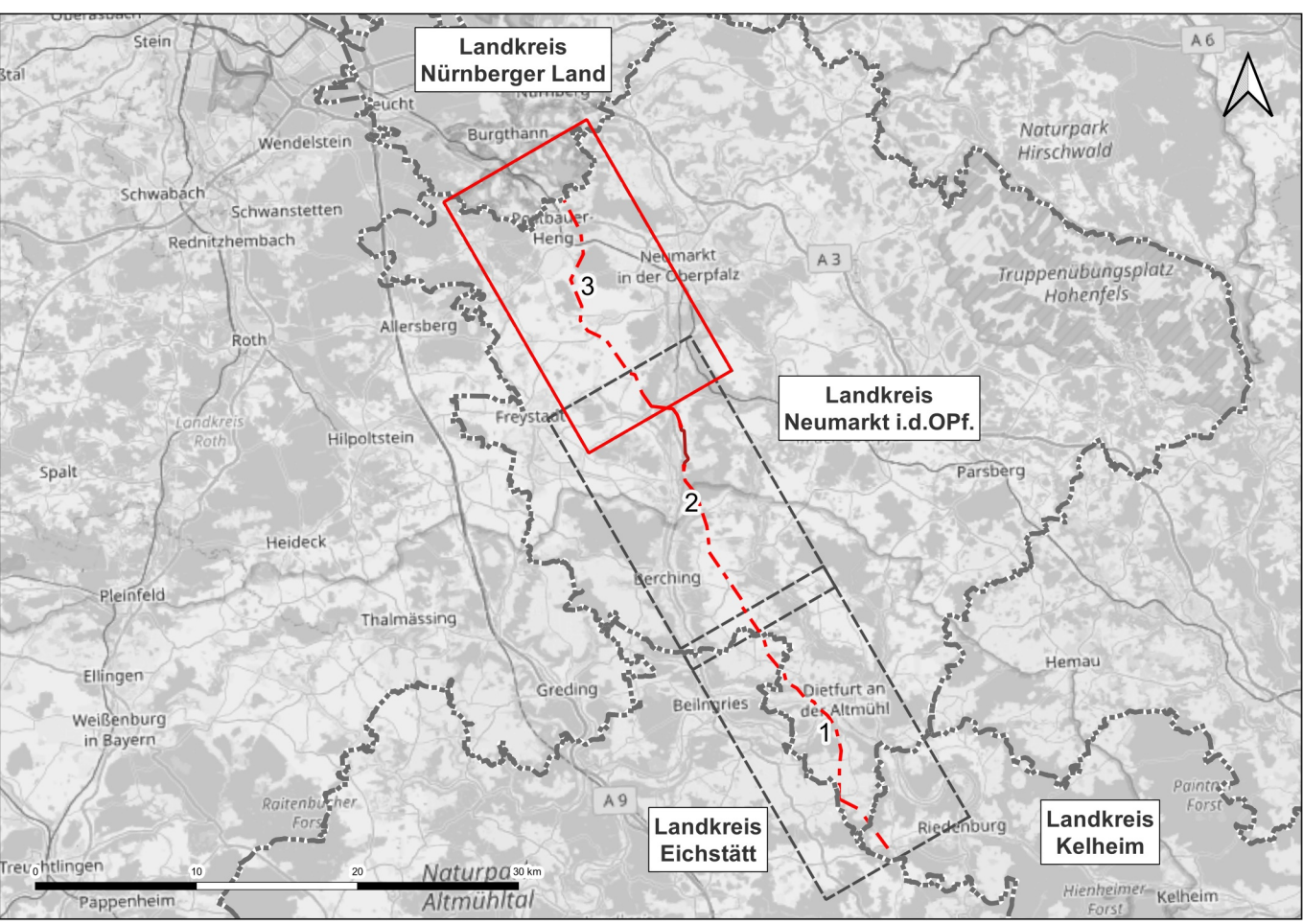
- Landkreise

Schutzgebiete

- FFH-Gebiete
- Europäische Vogelschutzgebiete (SPA)
- Naturpark Altmühltal
- Naturschutzgebiete
- Landschaftsschutzgebiete
- geschützte Landschaftsbestandteile
- Naturdenkmal (flächig)
- Naturdenkmal (Punkt)
- geschütztes Biotop nach § 30 BNatSchG i.V.m. Art. 23 BayNatSchG
- geschützte Landschaftsbestandteile nach Art. 16 BayNatSchG
- Trinkwasserschutzgebiet

Hinweis:

Die Codierung der Schutzgebiete wird auf einem gesonderten Blatt aufgeschlüsselt.



Nr.	Art der Änderung	Datum: Zeichen

Unterlage zum Planfeststellungsverfahren

Vorhabenträger:			TenneT TSO GmbH Bernecker Straße 70 D-95448 Bayreuth			
Ersteller:						
bearbeitet:	Cáceres	30.06.2025	IHB GmbH Paracelsusstraße 23 06114 Halle (Saale) Tel.: 0345/6820422			
gezeichnet:	Verchau-Makala	30.06.2025				
geprüft:	List	30.06.2025				
Vorhaben:			Raitersaich – Ludersheim – Sittling – Altheim 380-kV-Ersatzneubauprojekt Ltg.-Abschnitt B-Nord Sittling – Ludersheim, West (LH-08-B171) einschließlich Rückbau der Bestandsleitung BBPIG Vorhaben Nr. 41			
Unterlage:			Abschnitt B-Nord Landschaftspflegerischer Begleitplan Übersichtsplan Schutzgebiete Masten: B171: M126-166 / B52: M34-90			
Unterlage:			8.3.1 / Blatt 3			
Maßstab:			1 : 25.000			
Blattgröße:			1115x420			
Aufgestellt, Bayreuth, den 27.11.2024						
gez. i.V. Andreas Junginger			gez. i.V. Julia Gotzler			

Datenquellen: Siehe Unterlage 8.2