

Raitersaich - Ludersheim – Sittling – Altheim 380-kV-Ersatzneubauprojekt

Juraleitung

**Ltg.-Abschnitt B-Nord Sittling – Ludersheim West  
(LH-08-B171)**

**Planfeststellungsunterlage**

**Unterlage 8.2**

**Landschaftspflegerischer Begleitplan (LBP)  
Anlage 5**

Antragsteller:



**TenneT TSO GmbH**

Bernecker Straße 70

95448 Bayreuth

Bearbeitung:



**IHB GmbH**

**Ingeneurdienstleistung**

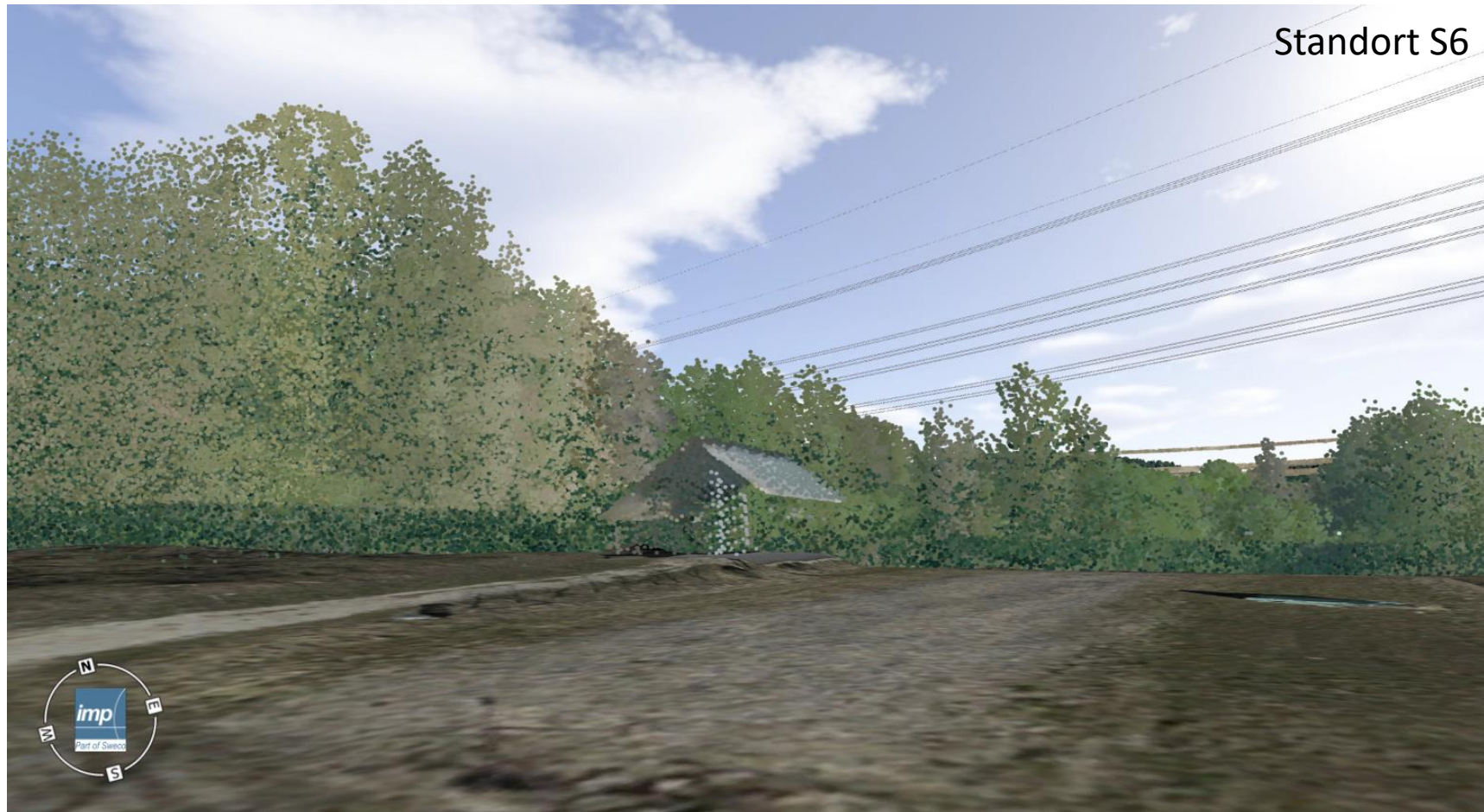
Paracelsusstraße 23

06114 Halle (Saale)

<b>Aufgestellt:</b>	TenneT TSO GmbH	Bayreuth, den
	i. V. gez.: Julia Gotzler i. V. gez.: Andreas Junginger	27.11.2024
<b>Bearbeitung:</b>	IHB GmbH i.A. gez.: Jonathan List	
<b>Anlagen zum Dokument</b>		
<b>Änderungs- historie:</b>	Änderung:	Änderungsdatum:

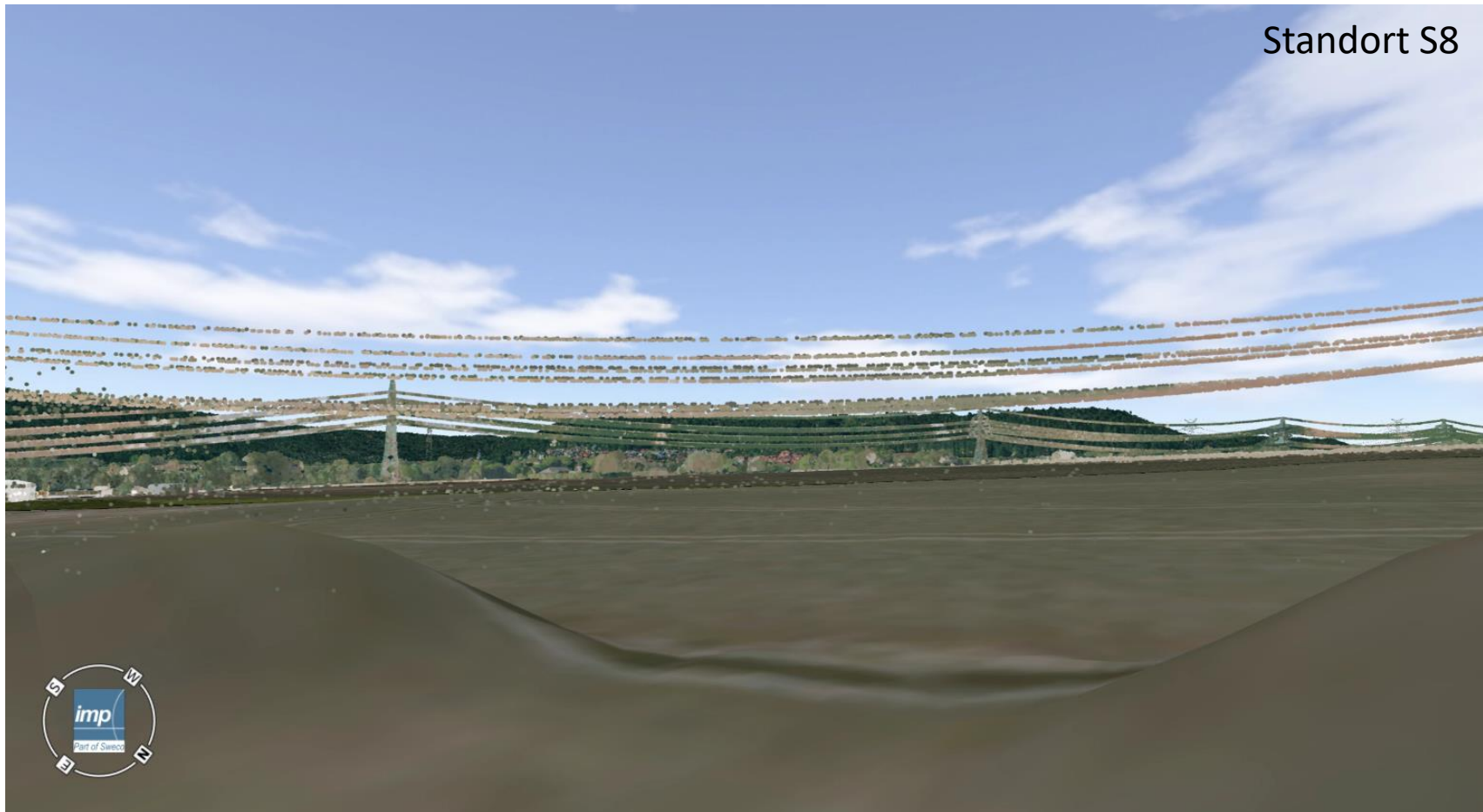
## Anlage 5: 3D-Visualisierungen

### Teil 1. Visualisierungsschwerpunkt Altmühltal (Standorte S6-S14)





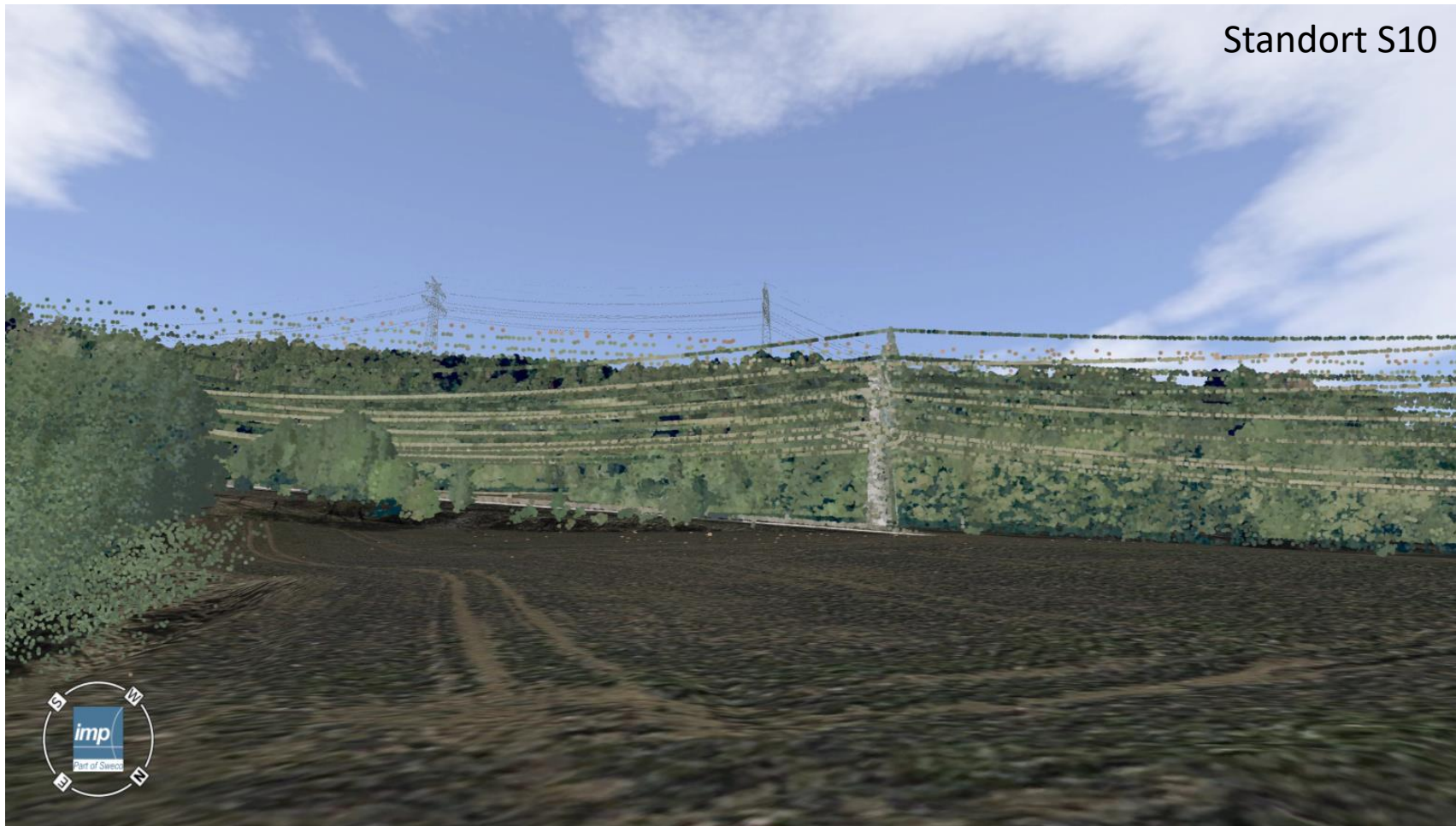
Standort S8







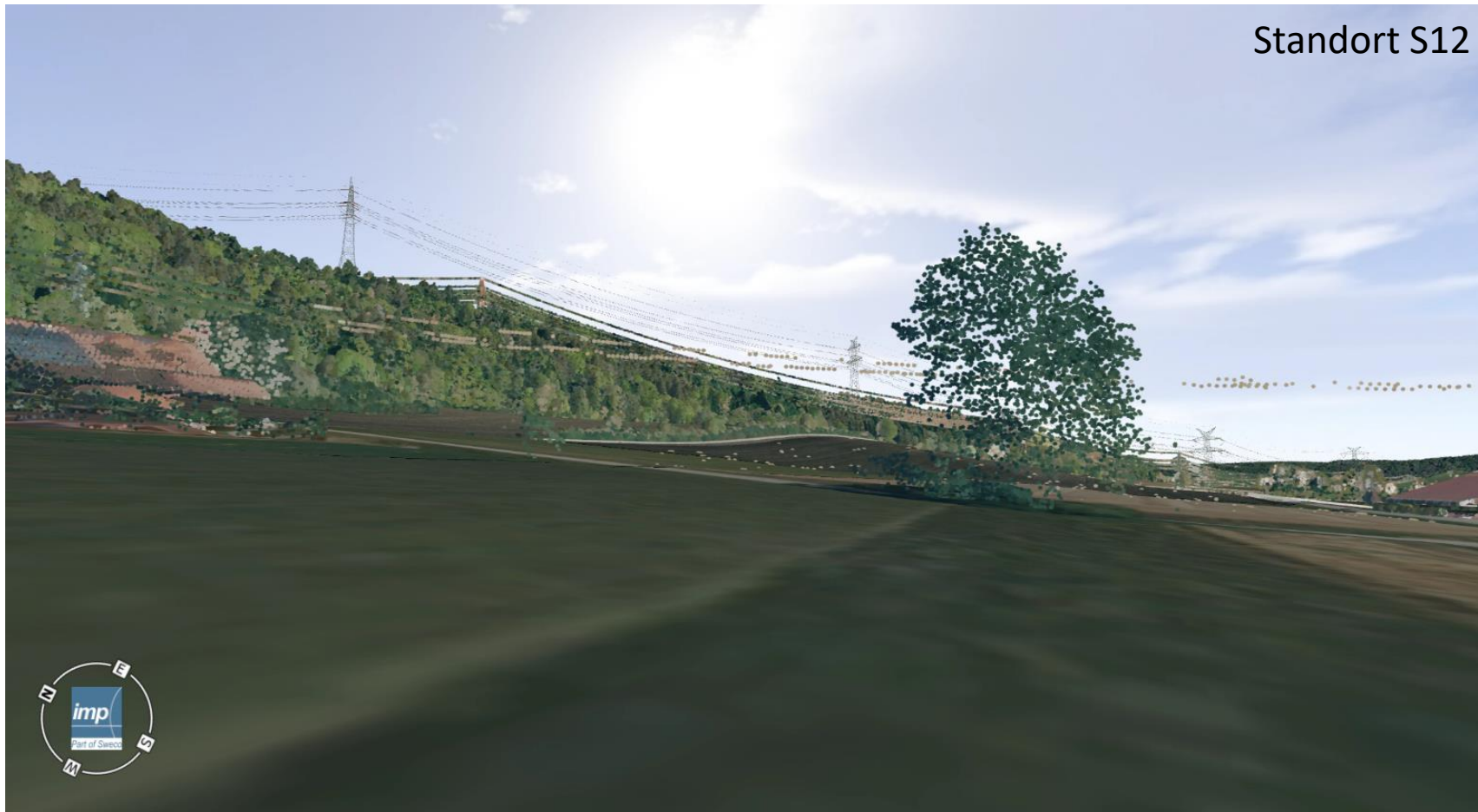
Standort S10



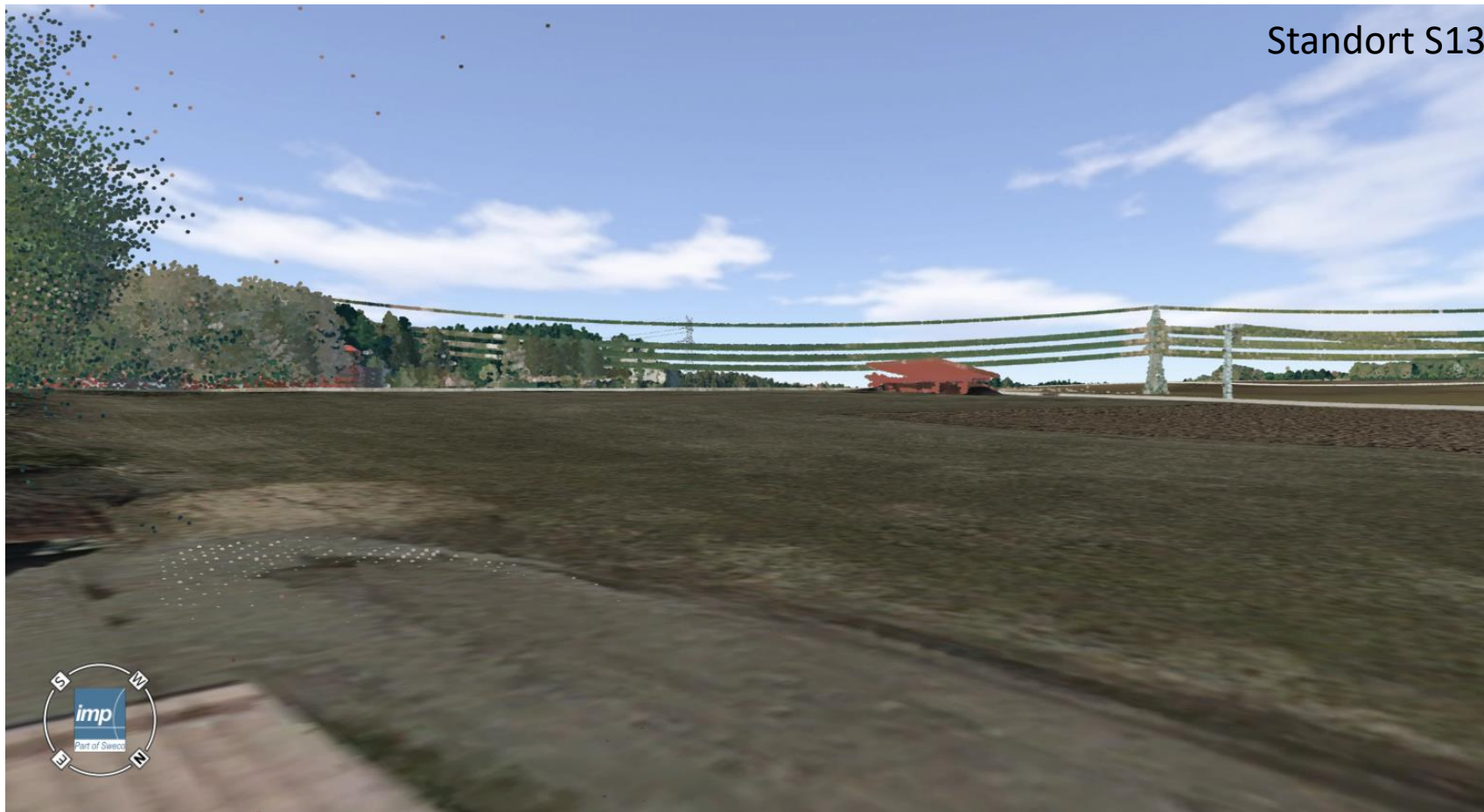




## Standort S12



Standort S13



Standort S14

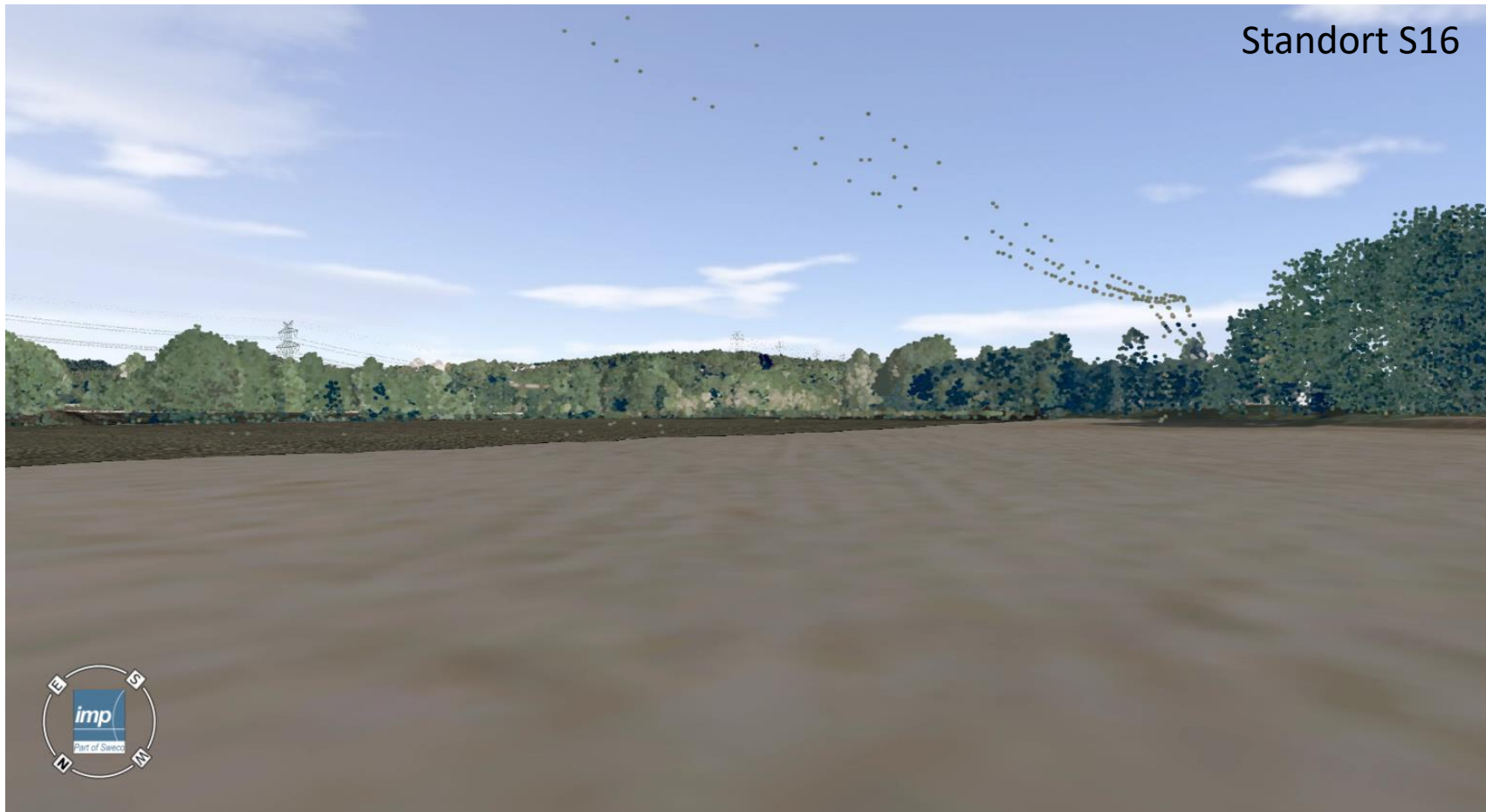


Teil 2. Visualisierungsschwerpunkt Albtrauf bei Pollanten (Standorte S15, S16, S17, S20, S24)

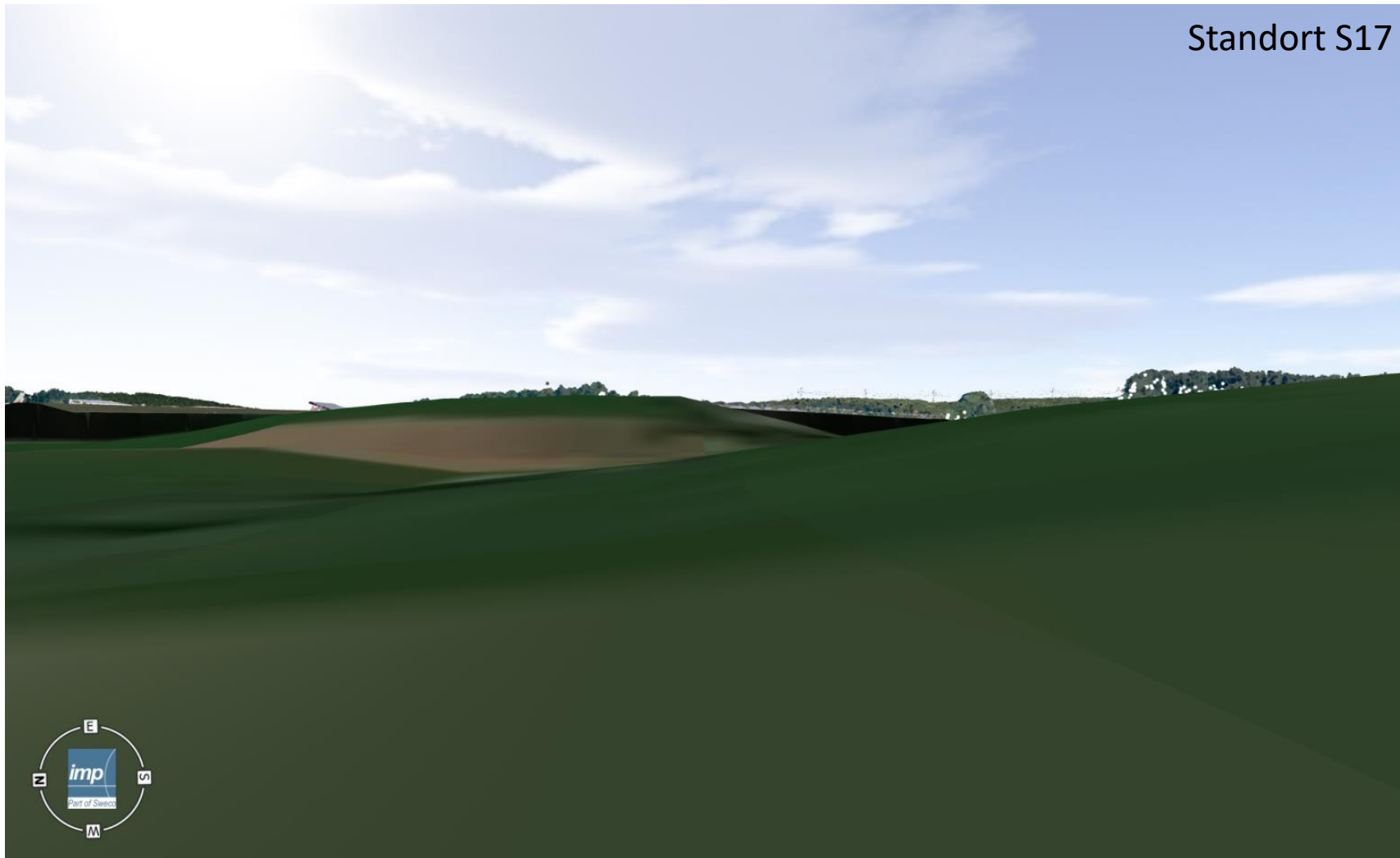




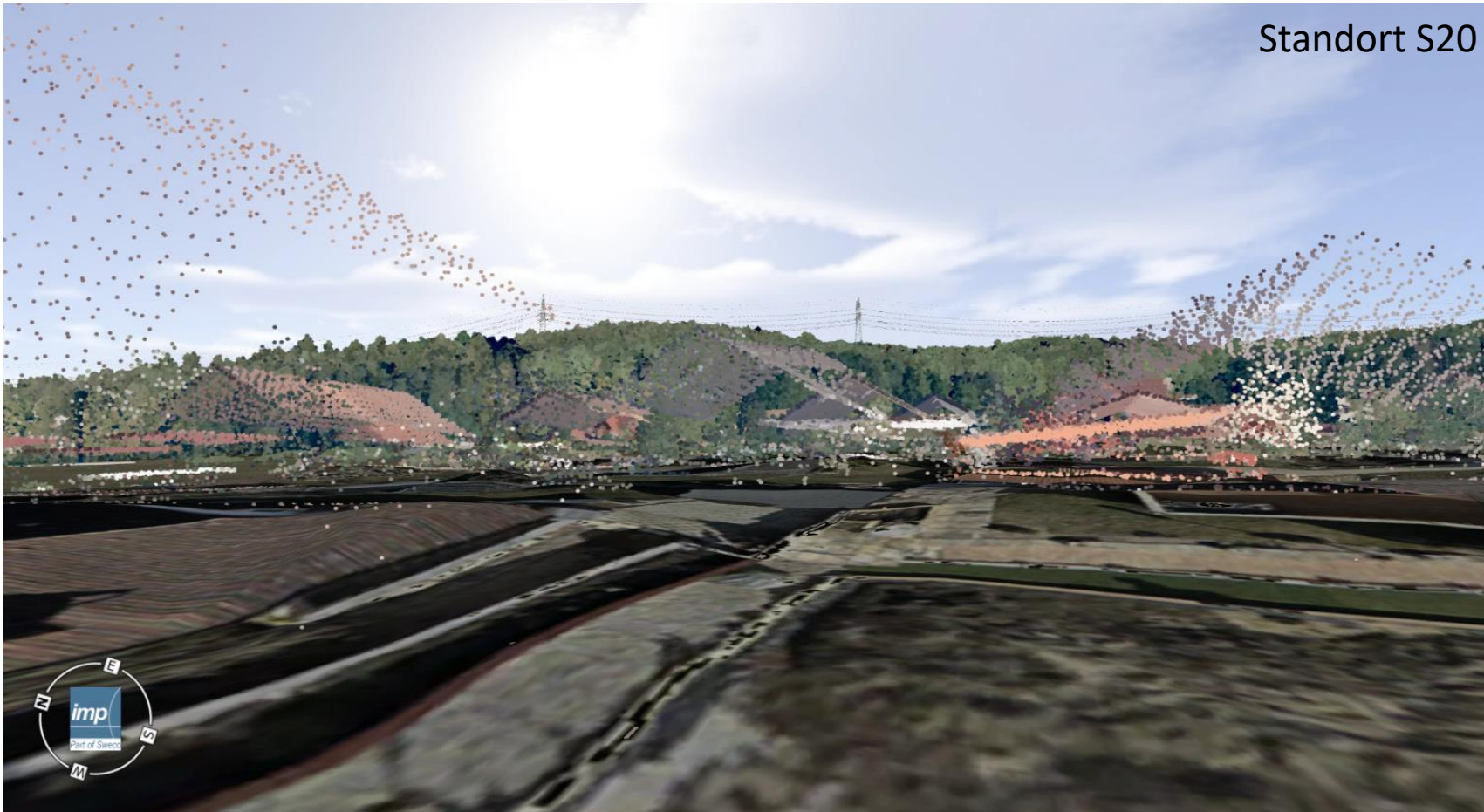
Standort S16



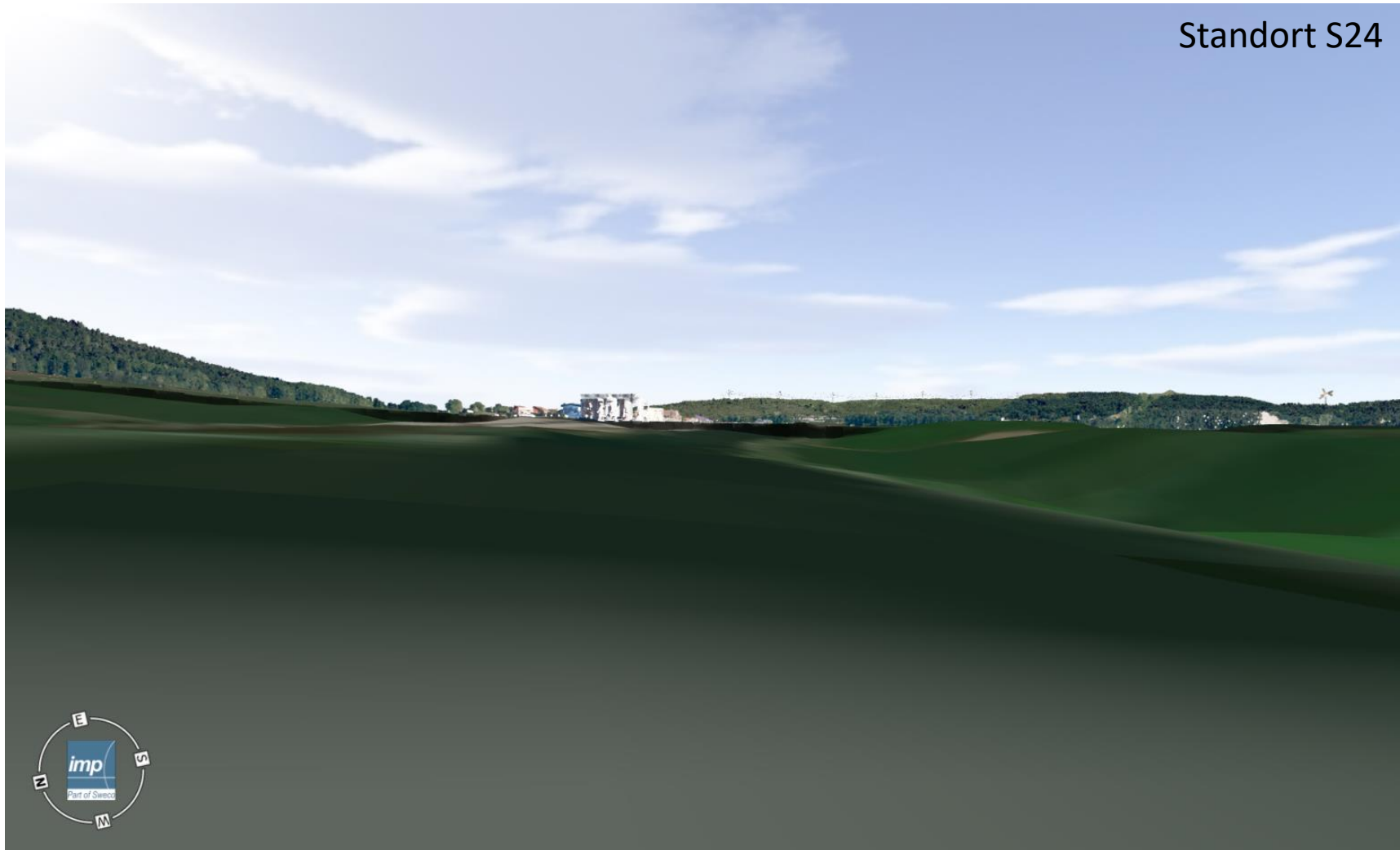
Standort S17



Standort S20



Standort S24

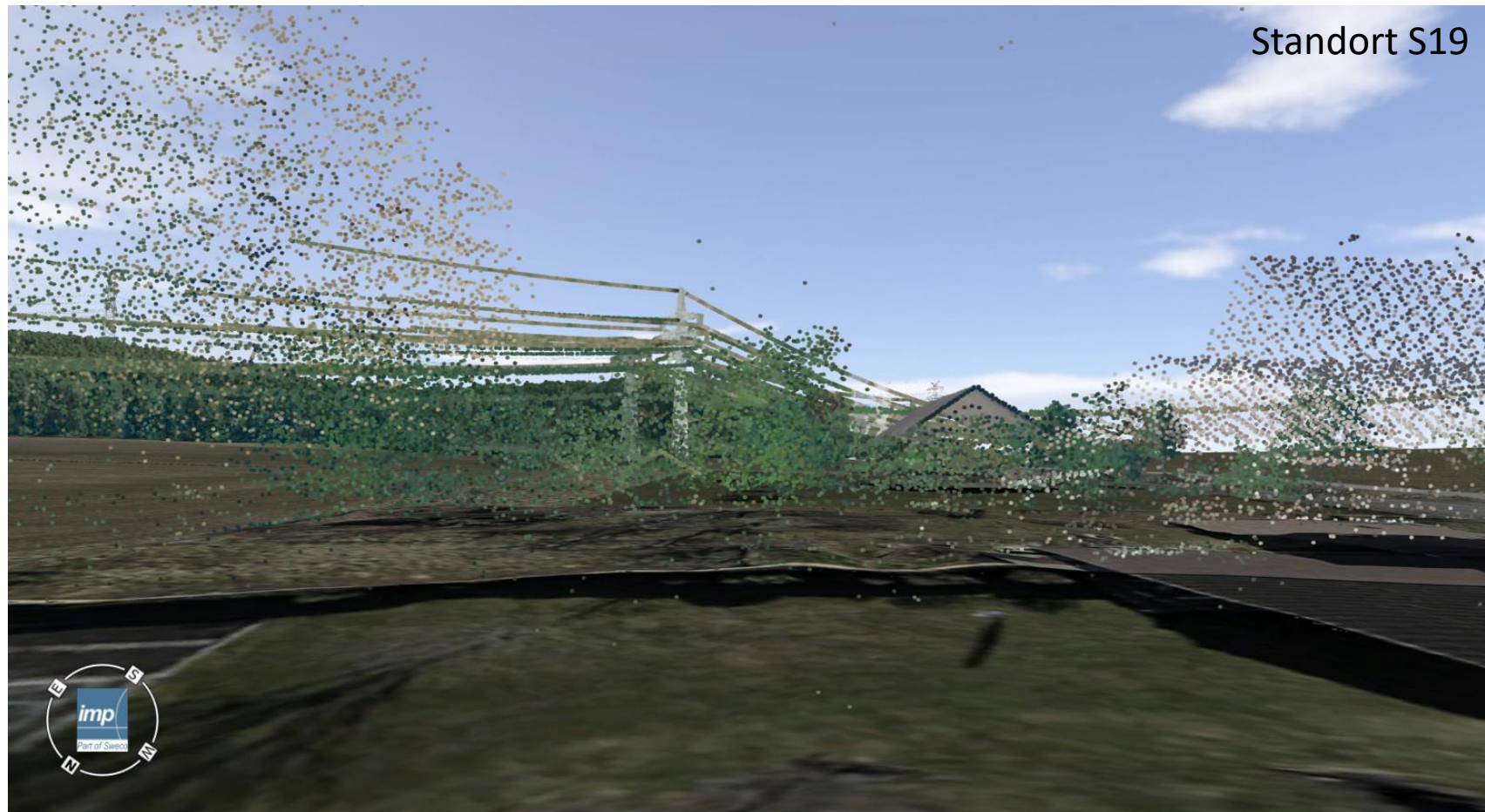




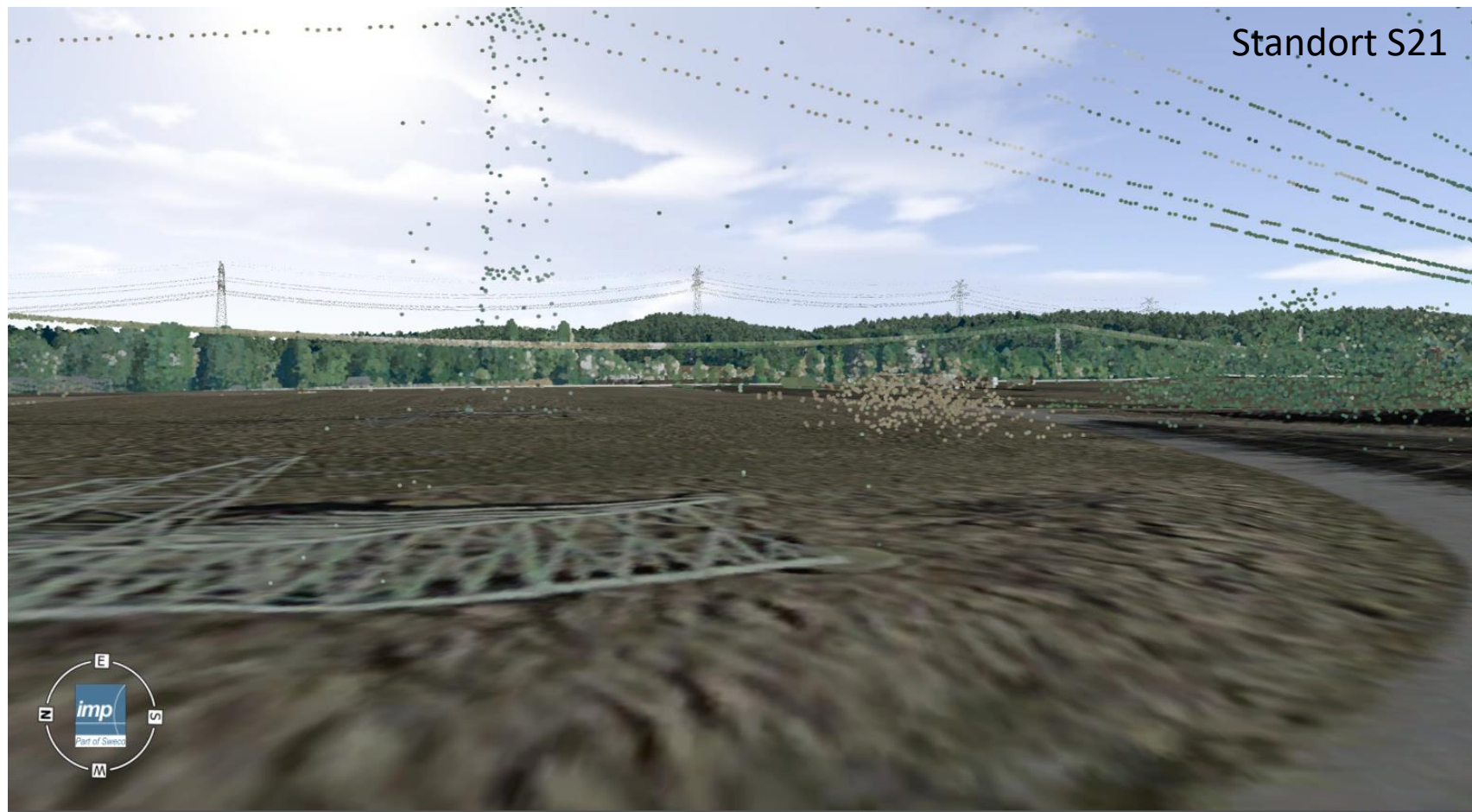
**Teil 3. Visualisierungsschwerpunkt Neumarkter Zeugenberge (Standorte S18, S19, S21, S22, S23)**

Standort S18









Standort S22

