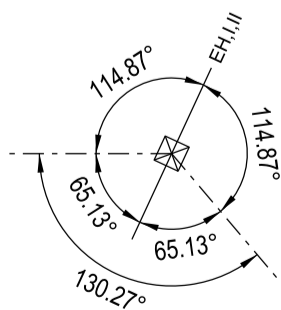
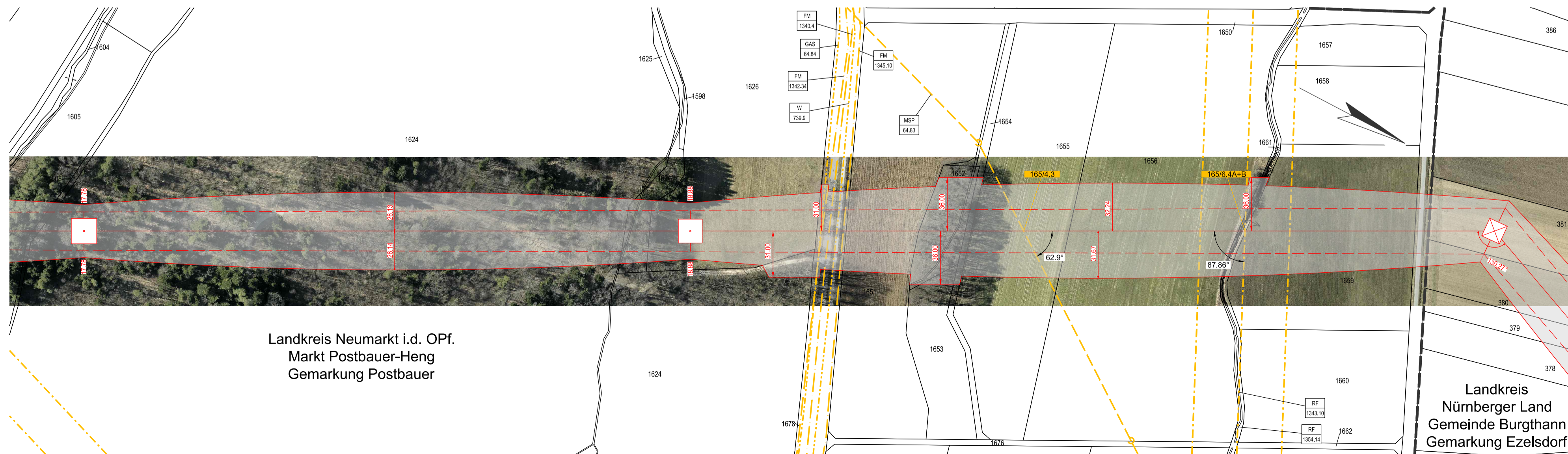
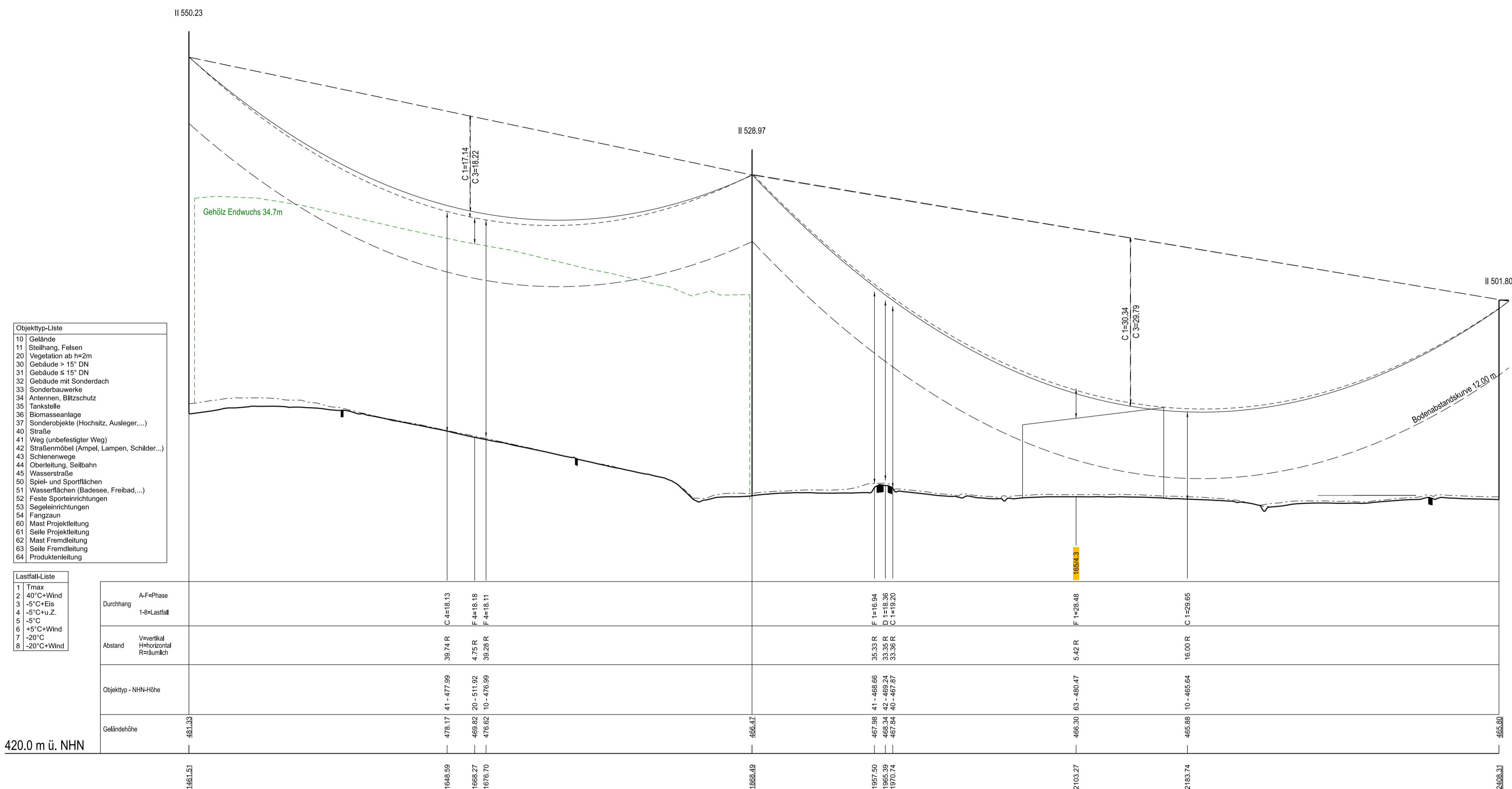
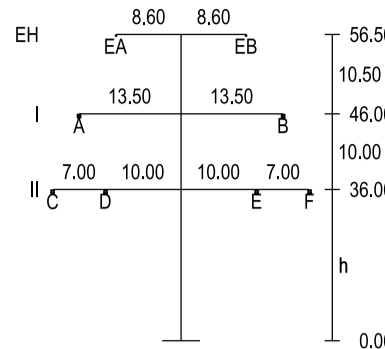
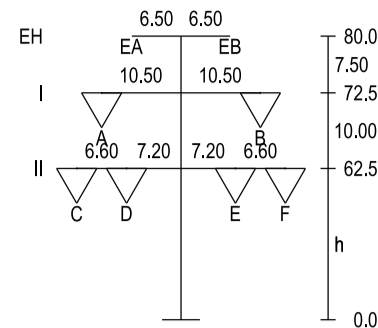
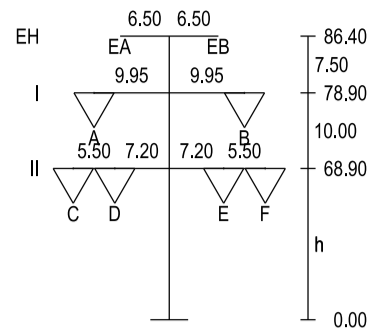


D-2-D-2018.2 / T1-68.00
VQ 380-kV (4.60m, 200kg)

D-2-D-2018.2 / T2-62.00
VQ 380-kV (4.60m, 200kg)

D-2-D-2018.3 / WA120-36.00
DA 380-kV (6.50m, 340kg)



<div>GAS</div> <div>64.84</div>	6.4 Gasleitung k. A. Bayernwerk Netz GmbH	<div>FM</div> <div>1345.10</div>	6.2 Fernmeldekabel k. A. Vodafone Kabel Deutschland
<div>FM</div> <div>1342.34</div>	6.2 Fernmeldekabel k. A. Deutsche Telekom	<div>MSP</div> <div>64.83</div>	4.3 Mittelspannungsfreileitung 20-kV-Ltg. Bayernwerk Netz GmbH
<div>FM</div> <div>1340.4</div>	6.2 Fernmeldekabel k. A. Brandt Services GmbH	<div>RF</div> <div>1354.14</div>	6.4 Richtfunkstrecke Dillberg - Pyrbaum, M0800-M0948 Vodafone
<div>W</div> <div>739.9</div>	6.5 Wasserleitung Abwasserkanal Markt Postbauer-Heng	<div>RF</div> <div>1343.10</div>	6.4 Richtfunkstrecke 508552199 & 508552200 Telefonica

Unterlage 7.1
Blatt 57/57

Raitersaich - Ludersheim - Sittling - Altheim 380-kV-Ersatzneubauprojekt

Längenprofil

Mast 164 bis Mast 166

LH-08-B171

Ltg.-Abschnitt B-Nord Sittling - Ludersheim_West

System Phase	Seiltyp U (N in kV)	Bü	Seiltyp und Querschnitt	Seilnorm und Ausgabedatum	Tmax (N in °C)	S (Bart in N/mm²)	S (Seil in N/mm²)	Styp
A,C,D	380	4	565-AL1/72-ST1A	DIN EN 50182/12.01	80	46,00	-	MZS
B,E,F	380	4	565-AL1/72-ST1A	DIN EN 50182/12.01	80	46,00	-	MZS
EA	ESLK 1	1	OPGW-DS(B)BBB 2x24SMF (261-AL3/25-A20SA-26,0)	-	40	44,57	-	MZS
EB	ESLK 1	1	OPGW-DS(B)BBB 2x24SMF (261-AL3/25-A20SA-26,0)	-	40	44,57	-	MZS

[illegible]

Berechnungsnorm: DIN EN 50341:2019-09

Eisgebietsfaktor:	2.0	Fremdeigentum:	
Windgebietsfaktor:	1.0		
Fallbeschleunigung:	9.81m/s²	Seitl. Überhöhung li.:	— — — — —
UTM-Maßstabsfaktor:	0.999629	Seitl. Überhöhung re.:	— — — — —


unter den äußeren Leitern

Planfeststellungsunterlage	Behördenvermerke:
----------------------------	-------------------

Planfeststellungsunterlage

Aufgestellt
Bayreuth,27.11.2024.....

i.V. gez.: Julia Gotzler

Firma	Sweco GmbH	Maßstab:	Ausgabedatum
	Grenzstraße 26	1:2000/500	07.04.2022
	06112 Halle/Saale	Einheit: Meter	

					Datum	Name
				Bearb.	03.04.2025	Rapoport
				Gepr.	04.04.2025	Jurek
				Dokumentenart:		

				Sinken	Anstieg
--	--	--	--	--------	---------

				States: Abstieg

Zust	Änderung	Datum	Name
------	----------	-------	------

2008-09-01-01	2008-09-01-01	2008-09-01-01	2008-09-01-01	2008-09-01-01
---------------	---------------	---------------	---------------	---------------