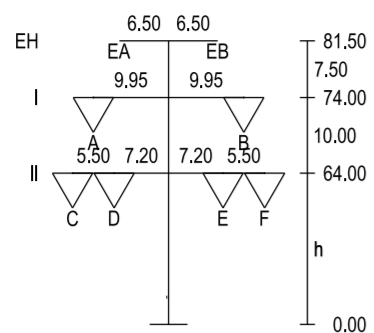
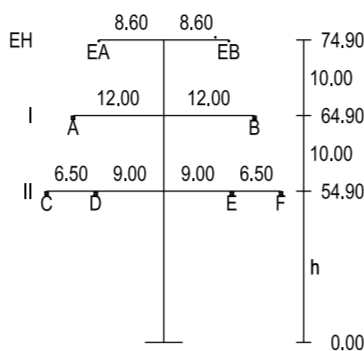


155
D-2-D-2018.2 / T1-62.00
VQ 380-kV (4.60m, 200kg)



- 287.46 -
VSM
(alle 25m alternierend verteilt,
G=1.12 kg, Eis=1.43 kg)

156
D-2-D-2018.2 / WA140-54.00
DA 380-kV (6.50m, 340kg)

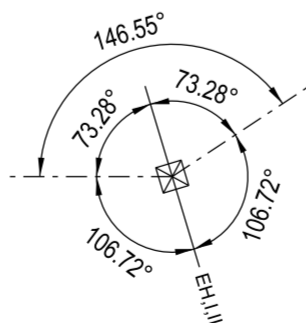
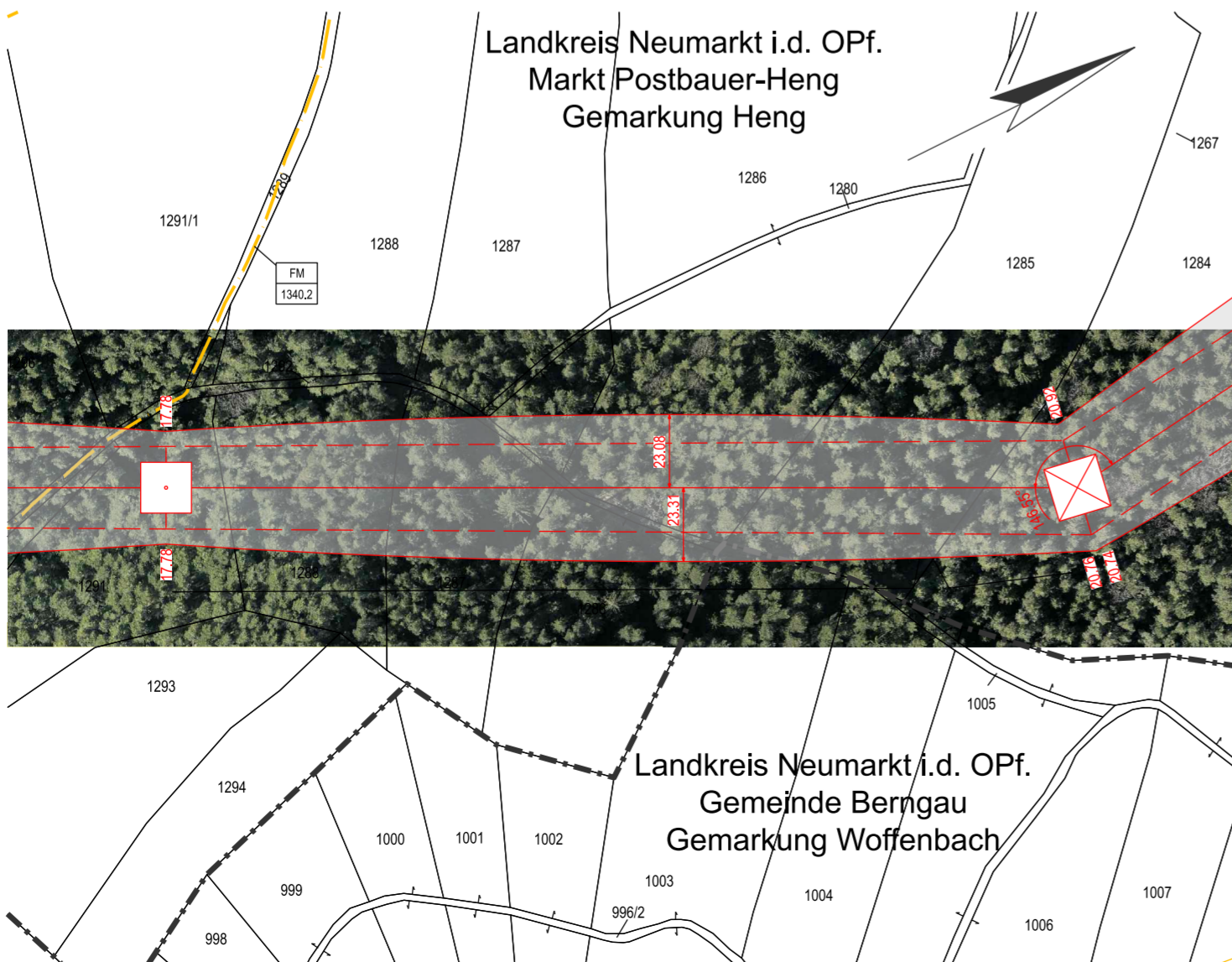


- Objekttyp-Liste
- 10 Gelände
 - 11 Steilhang, Felsen
 - 20 Vegetation ab h=2m
 - 30 Gebäude > 15° DN
 - 31 Gebäude ≤ 15° DN
 - 32 Gebäude mit Sonderdach
 - 33 Sonderbauwerke
 - 34 Antennen, Blitzschutz
 - 35 Tankstelle
 - 36 Biomasseanlage
 - 37 Sonderobjekte (Hochsitz, Ausleger,...)
 - 40 Straße
 - 41 Weg (unbefestigter Weg)
 - 42 Straßenmöbel (Ampel, Lampen, Schilder...)
 - 43 Schienenwege
 - 44 Oberleitung, Seilbahn
 - 45 Wasserstraße
 - 50 Spiel- und Sportflächen
 - 51 Wasserflächen (Badensee, Freibad,...)
 - 52 Feste Sporteinrichtungen
 - 53 Segeleinrichtungen
 - 54 Fangzaun
 - 60 Mast Projektleitung
 - 61 Seile Projektleitung
 - 62 Mast Fremdleitung
 - 63 Seile Fremdleitung
 - 64 Produktleitung

- Lastfall-Liste
- 1 Tmax
 - 2 40°C+Wind
 - 3 -5°C+Eis
 - 4 -5°C+u.Z.
 - 5 -5°C
 - 6 +5°C+Wind
 - 7 -20°C
 - 8 -20°C+Wind

Durchhang	A-F=Phase	F 1=7.49 F 1=8.00	F 1=9.33
Abstand	V=vertikal H=horizontal R=räumlich	7.33 R 39.88 R	42.90 R
Objekttyp - NHN-Höhe		505.14 20 - 544.54 504.42 10 - 513.34	498.22 10 - 502.72
Geländehöhe		503.65	493.50

450.0 m ü. NHN

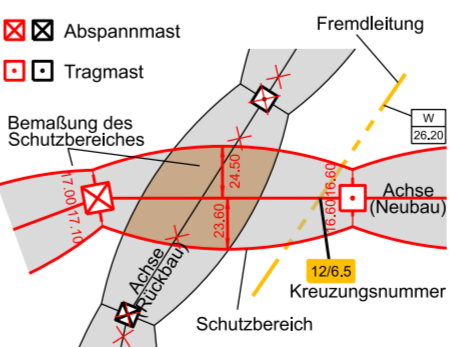


Legende:

Grenzen

- Land
- Kreis
- Stadt/Gem.
- Gemarkung
- Flurstück

Trassenband



Fremdleitungen

Kabel
Freileitung
Rohrleitung
Richtfunk

FM	6.2 Fernmeldekabel k. A.
1340.2	Brandl Services GmbH

Unterlage 7.1
Blatt 54/57

Raitersaich - Ludersheim - Sittling - Altheim
380-kV-Ersatzneubauprojekt

Längenprofil

Mast 155 bis Mast 156

LH-08-B171

Ltg.-Abschnitt B-Nord Sittling - Ludersheim_West

System Phase	Seilart U N (in kV)	Bü Art	Seiltyp und Querschnitt	Seilnorm und Ausgabedatum	T _{max} (in °C)	S (Soll)* (in N/mm²)	S (Ist)* (in N/mm²)	S _{Typ}
A,C,D	380	4	565-AL1/72-ST1A	DIN EN 50182/12.01	80	46.00	-	MZS
B,E,F	380	4	565-AL1/72-ST1A	DIN EN 50182/12.01	80	46.00	-	MZS
EA	ESLK	1	OPGW-DS(S)BBB 2x24SMF (261-AL3/25-A20SA-26.0)	-	40	45.52	-	MZS
EB	ESLK	1	OPGW-DS(S)BBB 2x24SMF (261-AL3/25-A20SA-26.0)	-	40	45.48	-	MZS

Berechnungsnorm: DIN EN 50341:2019-09
Eisgebietsfaktor: 2.0
Windgebietsfaktor: 1.0
Fallbeschleunigung: 9.81m/s²
UTM-Maßstabsfaktor: 0.999629

Fremdeigentum: -

Seitl. Überhöhung li.: - - - - - unter den äußeren Leitern
Seitl. Überhöhung re.: - - - - -

Planfeststellungsunterlage

Aufgestellt
Bayreuth, ...27.11.2024...
i.V. gez.: Julia Gotzler
i.V. gez.: Andreas Junginger

Firma
sweco Sweco GmbH
Grenzstraße 26
06112 Halle/Saale

Maßstab:
1:2000/500
Einheit:
Meter

Ausgabedatum:
07.04.2025

	Datum	Name
Bearb.	03.04.2025	Rapoport
Gepr.	04.04.2025	Jurek
Dokumentenart:		
Status:	Auslegung	
Zust.	Änderung	Datum Name

