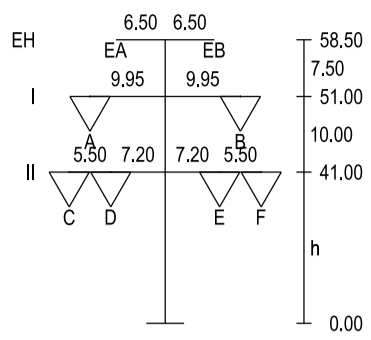


150

D-2-D-2018.3 / T1-41.00
VQ 380-kV (4.60m, 200kg)

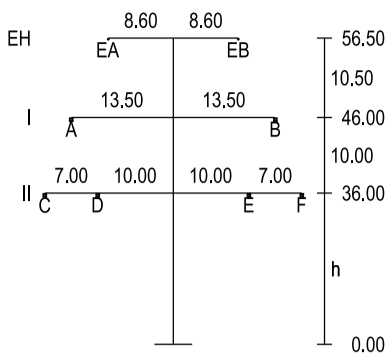


- 451.51 -
VSM

(alle 25m alternierend verteilt,
G=1.12 kg, Eis=1.43 kg)

151

D-2-D-2018.3 / WA120-36.00
DA 380-kV (6.50m, 340kg)

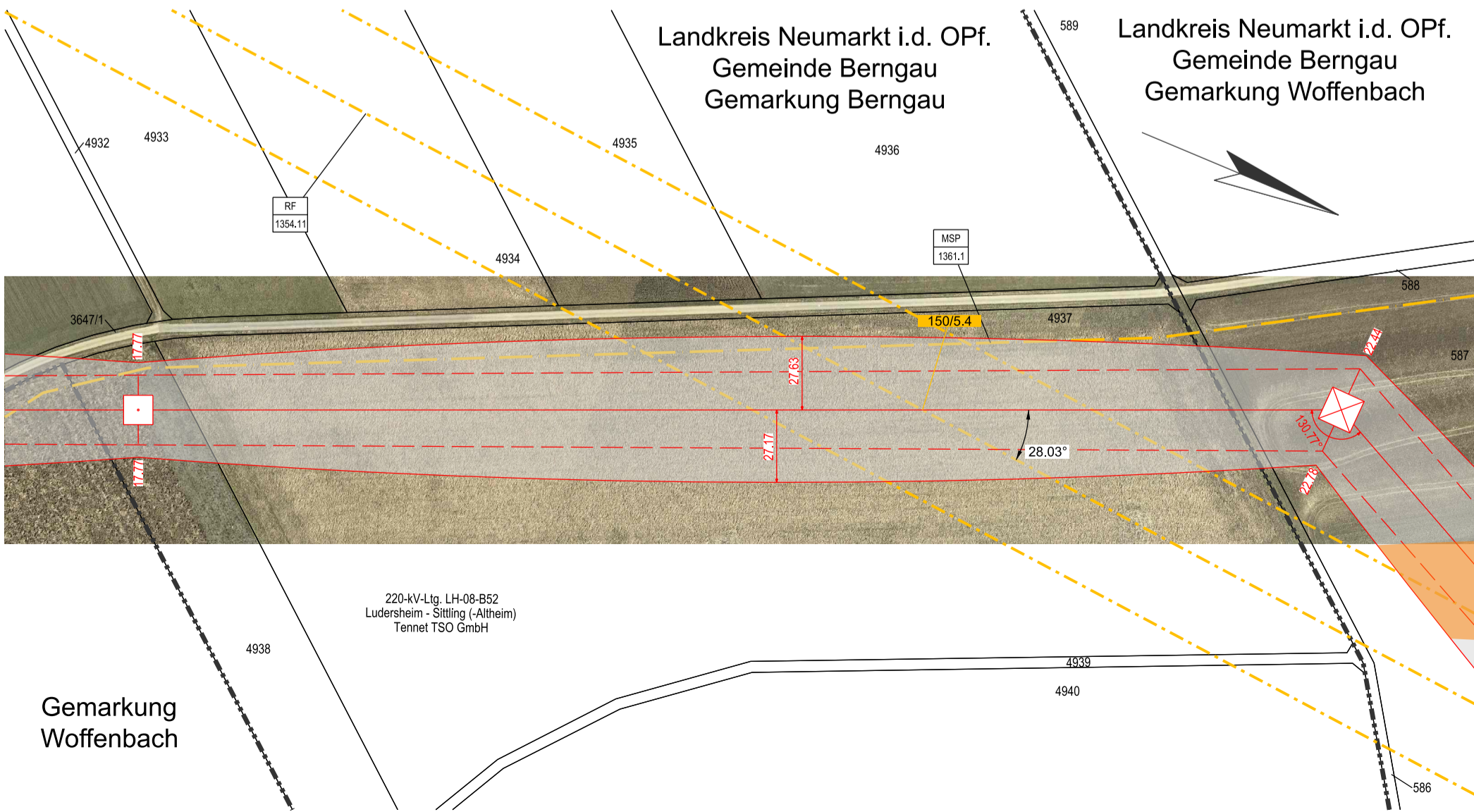


- Objekttyp-Liste
- 10 Gelände
 - 11 Steilhang, Felsen
 - 20 Vegetation ab h=2m
 - 30 Gebäude > 15° DN
 - 31 Gebäude ≤ 15° DN
 - 32 Gebäude mit Sonderdach
 - 33 Sonderbauwerke
 - 34 Antennen, Blitzschutz
 - 35 Tankstelle
 - 36 Biomasseanlage
 - 37 Sonderobjekte (Hochsitz, Ausleger,...)
 - 40 Straße
 - 41 Weg (unbefestigter Weg)
 - 42 Straßenmöbel (Ampel, Lampen, Schilder,...)
 - 43 Schienenwege
 - 44 Oberleitung, Seilbahn
 - 45 Wasserstraße
 - 50 Spiel- und Sportflächen
 - 51 Wasserflächen (Badesee, Freibad,...)
 - 52 Feste Sporteinrichtungen
 - 53 Segeleinrichtungen
 - 54 Fangzaun
 - 60 Mast Projektleitung
 - 61 Seile Projektleitung
 - 62 Mast Fremdleitung
 - 63 Seile Fremdleitung
 - 64 Produktenleitung

- Lastfall-Liste
- 1 Tmax
 - 2 40°C+Wind
 - 3 -5°C+Eis
 - 4 -5°C+u.Z.
 - 5 -5°C
 - 6 +5°C+Wind
 - 7 -20°C
 - 8 -20°C+Wind

Durchhang	A-F=Phase	C #=21.73
Abstand	Vorwärtshorizontale Reinrichtung	13.05 R
Objekttyp - NHH-Höhe		10 - 452.59
Geländehöhe		452.38
		453.60

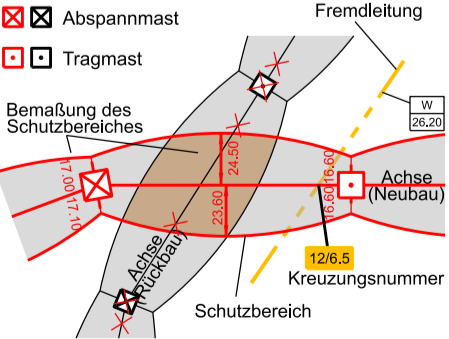
405.0 m ü. NHN



Legende:

- Grenzen
- Land
 - Kreis
 - Stadt/Gem.
 - Gemarkung
 - Flurstück

Trassenband



Fremdleitungen

- Kabel
- Freileitung
- Rohrleitung
- Richtfunk

RF	5.4 Richtfunkstrecke Dillberg-Buch - Mönning, M7908-M8036	MSP	6.1 Mittelspannungskabel k. A.
1354.11	Vodafone	1361.1	Südwerk Energie GmbH

Unterlage 7.1
Blatt 52/57

Raitersaich - Ludersheim - Sittling - Altheim
380-kV-Ersatzneubauprojekt

Längenprofil

Mast 150 bis Mast 151
LH-08-B171

Ltg.-Abschnitt B-Nord Sittling - Ludersheim_West

System Phase	Seilart U N (in kV)	Bü Art	Seiltyp und Querschnitt	Seilnorm und Ausgabedatum	Tmax (in °C)	S (Soil)* (in N/mm²)	S (Ist)* (in N/mm²)	Styp
A,C,D	380	4	565-AL1/72-ST1A	DIN EN 50182/12.01	80	46.00	-	MZS
B,E,F	380	4	565-AL1/72-ST1A	DIN EN 50182/12.01	80	46.00	-	MZS
EA	ESLK	1	OPGW-DS(S)BBB 2x24SMF (261-AL3/25-A20SA-26.0)	-	40	45.63	-	MZS
EB	ESLK	1	OPGW-DS(S)BBB 2x24SMF (261-AL3/25-A20SA-26.0)	-	40	45.44	-	MZS

Berechnungsnorm: DIN EN 50341:2019-09
Eisgebietsfaktor: 2.0
Windgebietsfaktor: 1.0
Fallbeschleunigung: 9.81m/s²
UTM-Maßstabsfaktor: 0.999629

Fremdeigentum: * Der hervorgehobene Wert ist im Plan dargestellt

Seitl. Überhöhung li.: - - - - - unter den äußeren Leitern
Seitl. Überhöhung re.: - - - - -

Planfeststellungsunterlage				Behördenvermerk:	
Aufgestellt Bayreuth,	27.11.2024.....			
i.V. gez.: Julia Gotzler		i.V. gez.: Andreas Junginger			
Firma Sweco GmbH Grenzstraße 26 06112 Halle/Saale		Maßstab: 1:2000/500 Einheit: Meter		Ausgabedatum: 07.04.2025	
		Datum		Name	
		Bearb. 03.04.2025		Rapport	
		Gepr. 04.04.2025		Jurek	
		Dokumententyp:			
		Status: Auslegung			
Zust.		Änderung		Datum Name	
				Tennet	