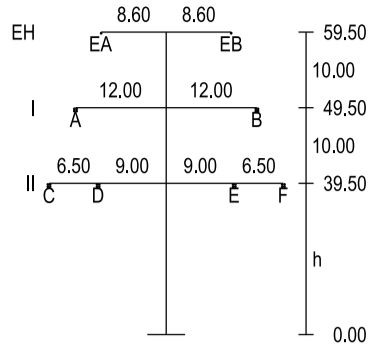


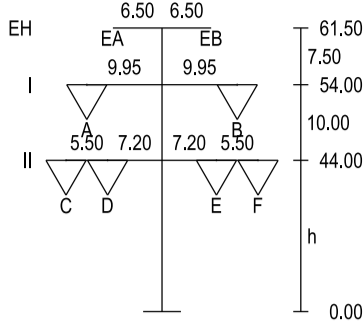
143

D-2-D-2018.3 / WA140-39.00  
DA 380-kV (6.50m, 340kg)



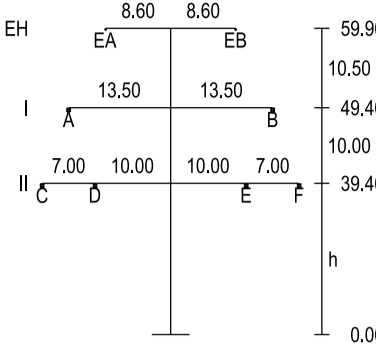
144

D-2-D-2018.3 / T1-44.00  
VQ 380-kV (4.60m, 200kg)



145

D-2-D-2018.3 / WA120-39.00  
DA 380-kV (6.50m, 340kg)

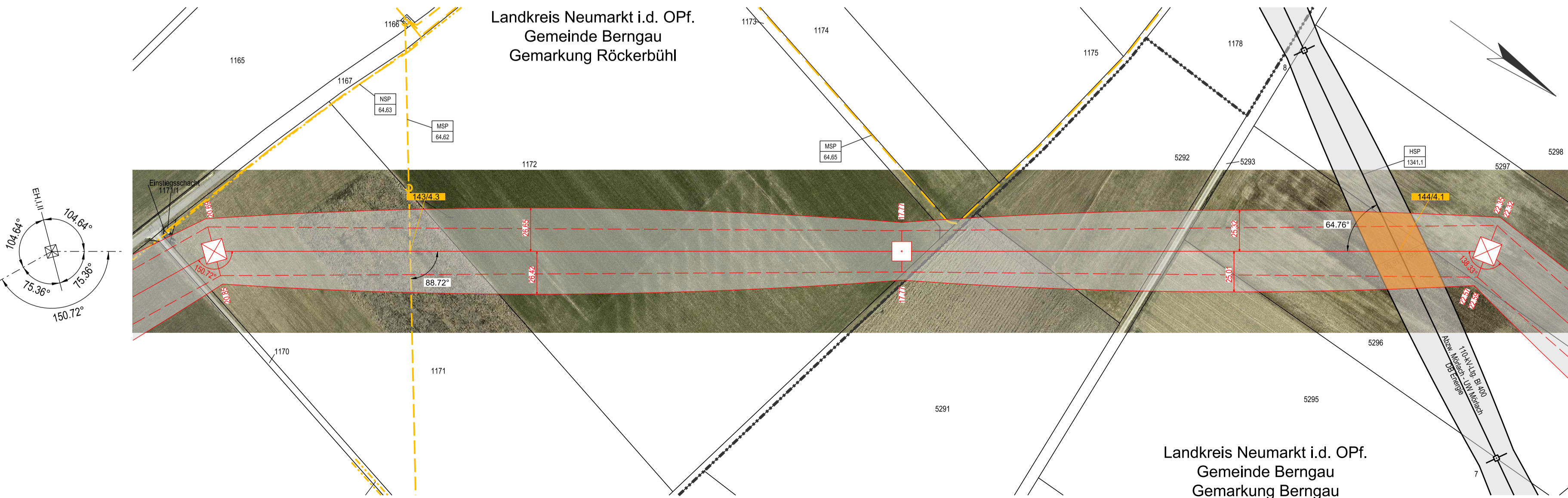


- Objekttyp-Liste
- 10 Gelände
  - 11 Stellung, Felsen
  - 20 Vegetation ab h=2m
  - 30 Gebäude > 15' DN
  - 31 Gebäude < 15' DN
  - 32 Gebäude mit Sonderdach
  - 33 Sonderbauwerke
  - 34 Antennen, Blitzschutz
  - 35 Tankstelle
  - 36 Biomasseanlage
  - 37 Sonderobjekte (Hochaltz, Ausleger,...)
  - 40 Straße
  - 41 Weg (unbefestigter Weg)
  - 42 Straßenschild (Ampel, Lampen, Schilder,...)
  - 43 Schienenwege
  - 44 Oberleitung, Seilbahn
  - 45 Wasserstraße
  - 50 Spiel- und Sportflächen
  - 51 Wasserflächen (Badesee, Freibad,...)
  - 52 Feste Sporteinrichtungen
  - 53 Segeleinrichtungen
  - 54 Fangzaun
  - 60 Mast Projektion
  - 61 Seite Projektion
  - 62 Mast Fremdleitung
  - 63 Seite Fremdleitung
  - 64 Produktentwurf

- Lastfall-Liste
- 1 Tmax
  - 2 40°C-Wind
  - 3 -5°C-Eis
  - 4 -5°C+u.Z.
  - 5 -5°C
  - 6 +5°C-Wind
  - 7 -20°C
  - 8 -20°C+Wind

380.0 m ü. NHN

Durchhang	A-F=Phase	1-8-Lastfall	Abstand	V=vertikal H=horizontal R=räumlich	Objekttyp - NHN-Höhe	Geländehöhe
121.62	144.3	C 1=19.08 C 3=17.81	5.96 R	10 - 432.14	432.36	432.36
196.75	144.3	C 1=19.08 C 3=17.81	20.84 R	10 - 432.14	431.26	431.26
422.85	144.3	C 1=19.08 C 3=17.81	20.84 R	10 - 432.14	431.26	431.26
565.43 569.48	144.3	C 1=19.08 C 3=17.81	20.84 R	10 - 432.14	431.26	431.26
716.24	144.3	C 1=19.08 C 3=17.81	20.84 R	10 - 432.14	431.26	431.26
782.58	144.3	C 1=19.08 C 3=17.81	20.84 R	10 - 432.14	431.26	431.26



Legende:

- Grenzen
- Land
  - Kreis
  - Stadt/Gem.
  - Gemarkung
  - Flurstück

Trassenband

- Abspannmast
- Tragmast
- Bereitstellung des Schutzgebietes
- Kreuzungsnummer
- Schutzbereich

Fremdleitungen

- Kabel
- Freileitung
- Rohrleitung
- Richtfunk

Leitungskreuzung oder Parallelführung									
Krz.	144/4.1	110kV-Ltg. Abzweig UW Mörtbach, BL 400				Linker Mast		Rechter Mast	
Eigentümer / Betreiber	DB Energie GmbH				Norm   DIN EN 50341:2019-09		M-Nr.	8	
Krd. Leiter Bezeichnung	AL-ST 44/32				Bezeichnung		M-Nr.	7	
Selbsttrag	VDE 0210/12.85				Auflagejahr		Kette	DA (2.14 m, 100 kg)	
Zugspannung (N/mm²)	SOLL: 175.00		IST: -		Zugsp.-Typ		H2S		
Einschlagzeit	1000				Reichh.-Zeit		Ende		
Hinweise									
Mindestabstand (m)	3.20		nach Norm		DIN EN 50341:2019-09				
seem. Kreuzungsgefahr	1:23		Bauweise (m)		0.85				
Lastfall	unterkreuzend		Seil-Abstand (m)		12.48				
Temperatur	40°C		Erdboden (m)		18.75				
-5°C + Z.	-5°C		12.32		18.59				
-5°C + u.Z.	-5°C		3.73		11.42				
40°C (eing.)	40°C (eing.)		3.73		10.53				
80°C	20°C		-		-				
+5°C (eing.)	20°C (eing.)		-		-				
70°C (200 N/mm²)	40°C (eing.)		-		-				
60°C (320 N/mm²)	40°C (eing.)		-		-				

MSP	4.3 Mittelspannungsfreileitung 20-kV-Ltg.	HSP	4.1 Hochspannungsfreileitung 110-kV-Ltg. BL 400
64.62	Bayernwerk Netz GmbH	1341.1	DB Energie
NSP	6.1 Niederspannungskabel 0,4-kV	MSP	6.1 Mittelspannungskabel 20-kV
64.63	Bayernwerk Netz GmbH	64.65	Bayernwerk Netz GmbH

Unterlage 7.1  
Blatt 49/57

Raitersaich - Ludersheim - Sittling - Altheim  
380-kV-Ersatzneubauprojekt

# Längenprofil

Mast 143 bis Mast 145  
LH-08-B171  
Ltg.-Abschnitt B-Nord Sittling - Ludersheim\_West

System Phase	Seilart U N (in kV)	Bü Art	Seiltyp und Querschnitt	Seilnorm und Ausgabedatum	Tmax (in °C)	S (Soll)* (in N/mm²)	S (Ist)* (in N/mm²)	S Typ
A,C,D	380	4	565-AL1/72-ST1A	DIN EN 50182/12.01	80	46.00	-	MZS
B,E,F	380	4	565-AL1/72-ST1A	DIN EN 50182/12.01	80	46.00	-	MZS
EA	ESLK	1	OPGW-DS(S)BBB 2x24SMF (261-AL3/25-A20SA-26.0)	-	40	45.59	-	MZS
EB	ESLK	1	OPGW-DS(S)BBB 2x24SMF (261-AL3/25-A20SA-26.0)	-	40	45.36	-	MZS

Berechnungsnorm: DIN EN 50341:2019-09  
Eisgebietsfaktor: 2.0  
Windgebietsfaktor: 1.0  
Fallbescheinigung: 9.81m/s²  
UTM-Maßstabsfaktor: 0.999629

Fremdeigentum: -  
Seitl. Überhöhung li.: -  
Seitl. Überhöhung re.: -

Planfeststellungsunterlage			
Aufgestellt Bayreuth,	27.11.2024		
i.V. gez.: Julia Gotzler	i.V. gez.: Andreas Junginger		
Firma Sweco GmbH Grenzstraße 26 06112 Halle/Saale	Maßstab: 1:2000/500 Einheit: Meter	Ausgabedatum: 07.04.2025	
	Datum	Name	
	Bearb. 03.04.2025	Rapport	
	Gepr. 04.04.2025	Jurek	
	Dokumentart:		
	Status: Auslegung		
Zust.	Änderung	Datum	Name