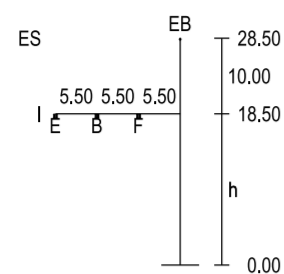


123

D-2-D-2018.3 / WE/WAdiff140-39.00
DA 380-kV (6.50m, 340kg)

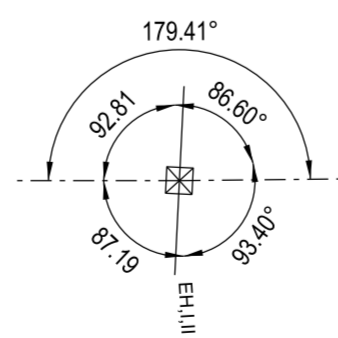
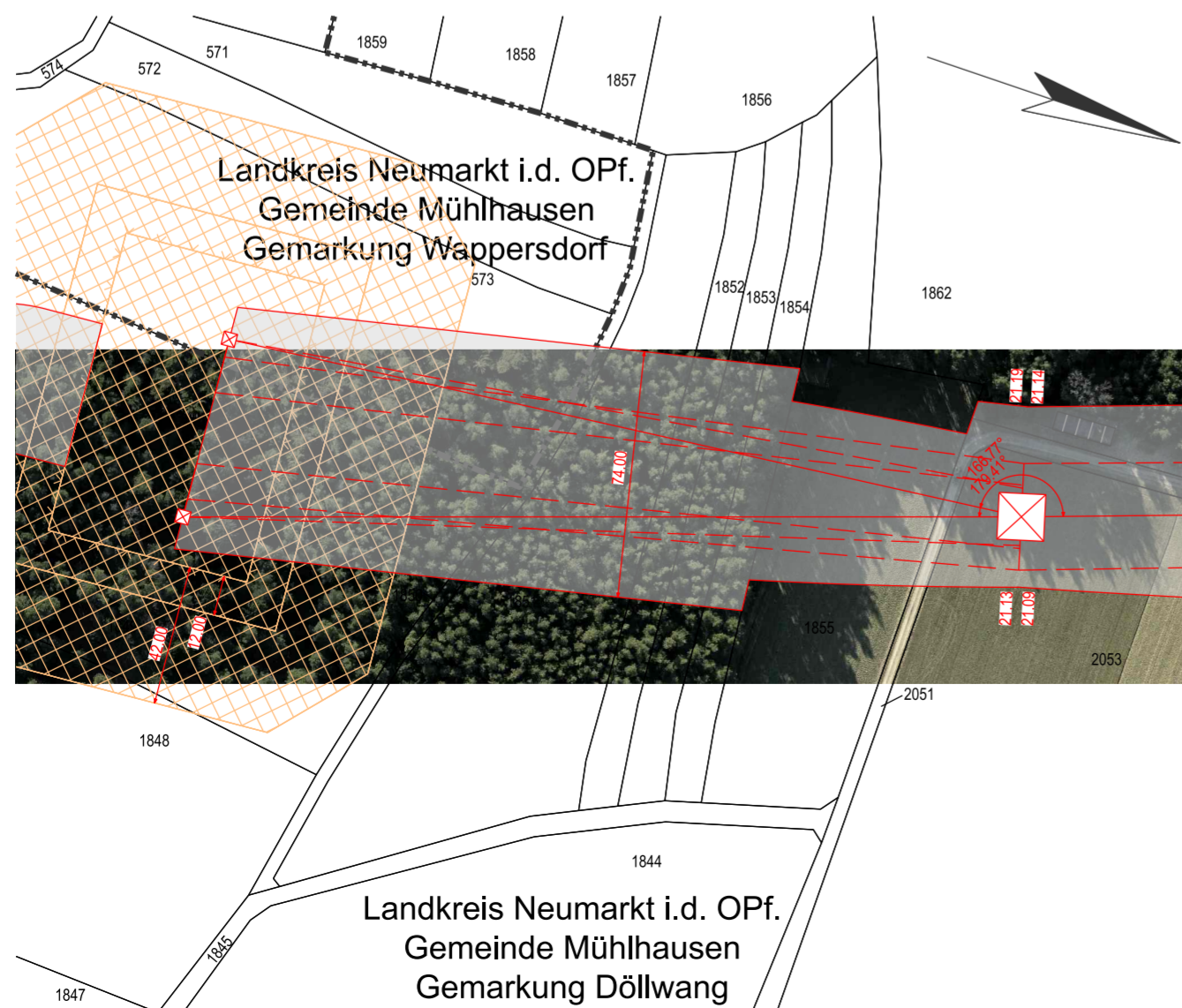


| |
|---|
| Objekttyp-Liste |
| 10 Gelände |
| 11 Steinhang, Felsen |
| 20 Vegetation ab h=2m |
| 30 Gebäude > 15° DN |
| 31 Gebäude ≤ 15° DN |
| 32 Gebäude mit Sonderdach |
| 33 Sonderbauwerke |
| 34 Antennen, Blitzschutz |
| 35 Tankstelle |
| 36 Biomasseanlage |
| 37 Sonderobjekte (Hochstzt, Ausleger,...) |
| 40 Straße |
| 41 Unbefestigte Weg |
| 42 Straßenmöbel (Ampel, Lampen, Schilder,...) |
| 43 Schlenerwege |
| 44 Oberleitung, Seilbahn |
| 45 Wasserstraße |
| 50 Spiel- und Sportflächen |
| 51 Wasserflächen (Badesee, Freibad,...) |
| 52 Feste Sporteinrichtungen |
| 53 Segeleinrichtungen |
| 54 Fangzaun |
| 60 Mast Projektleitung |
| 61 Seile Projektleitung |
| 62 Mast Fremdleitung |
| 63 Seile Fremdleitung |
| 64 Produktlenleitung |

| Lastfall-Liste | |
|----------------|------------|
| 1 | Tmax |
| 2 | 40°C+Wind |
| 3 | -5°C+Eis |
| 4 | -5°C+u.Z. |
| 5 | -5°C |
| 6 | +5°C+Wind |
| 7 | -20°C |
| 8 | -20°C+Wind |

| | | | | |
|----------------------|--|--------|-------------|-------------|
| Durchhang | A=F=Phase 1-8=Lastfall | | F 1=11,59 | F 1=6,27 |
| Abstand | V=vertikal H=horizontal R=räumlich | | 12,65 R | 29,95 R |
| Objekttyp - NHN-Höhe | | | 10 - 418,20 | 41 - 417,18 |
| Geländehöhe | 417,00 | 417,93 | 416,55 | 416,59 |

370.0 m ü. NHN



Grenzen

| | |
|------------|-----------------------|
| Land | — — — — — |
| Kreis | - - - - - |
| Stadt/Gem. | • — • — • — • — • — |
| Gemarkung | — • — • — • — • — • — |
| Flurstück | — — — — — |

Das Diagramm zeigt die Berechnung des Schutzbereiches (Sb) für einen Straßenübergang über einen Gewässerlauf. Gezeigt werden die Achse (Neubau), die Fremdleitung, die Kreuzungsnummer 126/5 und die Berechnung des Schutzbereiches Sb = 23,00 + 24,00 = 47,00. Ein Bereich ist als "Berechnung des Schutzbereiches" markiert.

| | |
|-------------|-----------------------|
| Kabel | _____ . _____ . _____ |
| Freileitung | _____ _____ _____ |
| Rohrleitung | _____ _____ _____ |
| Richtfunk | _____ . _____ |

© Geobasisdaten Bayerische Vermessungsverwaltung (Stand 2022)

Raitersaich - Ludersheim - Sittling - Altheim
380-kV-Ersatzneubauprojekt

Längenprofil

Portal C12 bis Mast 123

LH-08-B171

Ltg.-Abschnitt B-Nord Sittling - Ludersheim West

[illegible]


| | | |
|---------------------|----------------------|---|
| Berechnungsnorm: | DIN EN 50341:2019-09 | * Der hervorgehobene Wert ist im Plan dargestellt |
| Eisgebietsfaktor: | 2.0 | Fremdeigentum: - |
| Windgebietsfaktor: | 1.0 | |
| Fallbeschleunigung: | 9.81m/s² | Seitl. Überhöhung li.: - - - - - |
| UTM-Maßstabsfaktor: | 0.999629 | Seitl. Überhöhung re.: - - - - - |
| | | unter den äußeren Leitern |

| |
|-------------------|
| Behördenvermerke: |
|-------------------|

Planfeststellungsunterlage


Aufgestellt
Bayreuth, 27.11.2024

i.V. gez.: Julia Gotzler i.V. gez.: Andreas Junginger

| | | | |
|---|-------------------|------------|---------------|
| Firma | Sweco GmbH | Maßstab: | Ausgabedatum: |
|  | Grenzstraße 26 | 1:2000/500 | 07.04.2025 |
| | 06112 Halle/Saale | Einheit: | |
| | | Motor | |

| | | | | | | |
|--|--|--|--|----------------|------------|----------|
| | | | | Meter | | |
| | | | | | Datum | Name |
| | | | | Bearb. | 03.04.2025 | Rapoport |
| | | | | Gepr. | 04.04.2025 | Jurek |
| | | | | Dokumentenart: | | |

| | | | | |
|--|--|--|--|-------------------|
| | | | | |
| | | | | |
| | | | | Status: Auslegung |

| | | | | |
|-------|----------|-------|------|---|
| | | | |  |
| | | | | |
| Zust. | Änderung | Datum | Name | |

