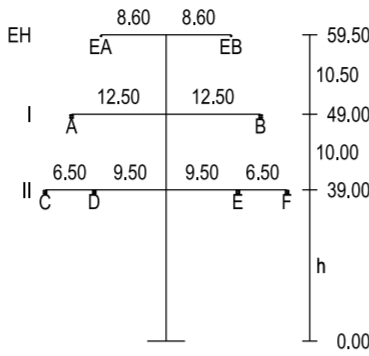
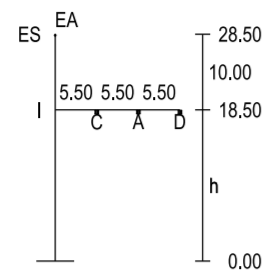


123

(alle 25m alternierend verteilt,
G=1.12 kg, Eis=1.43 kg) _{EH}

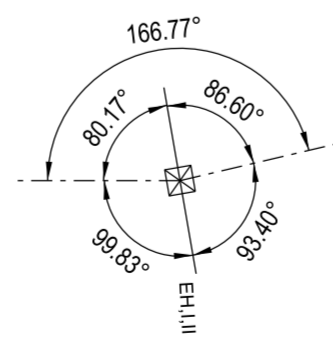
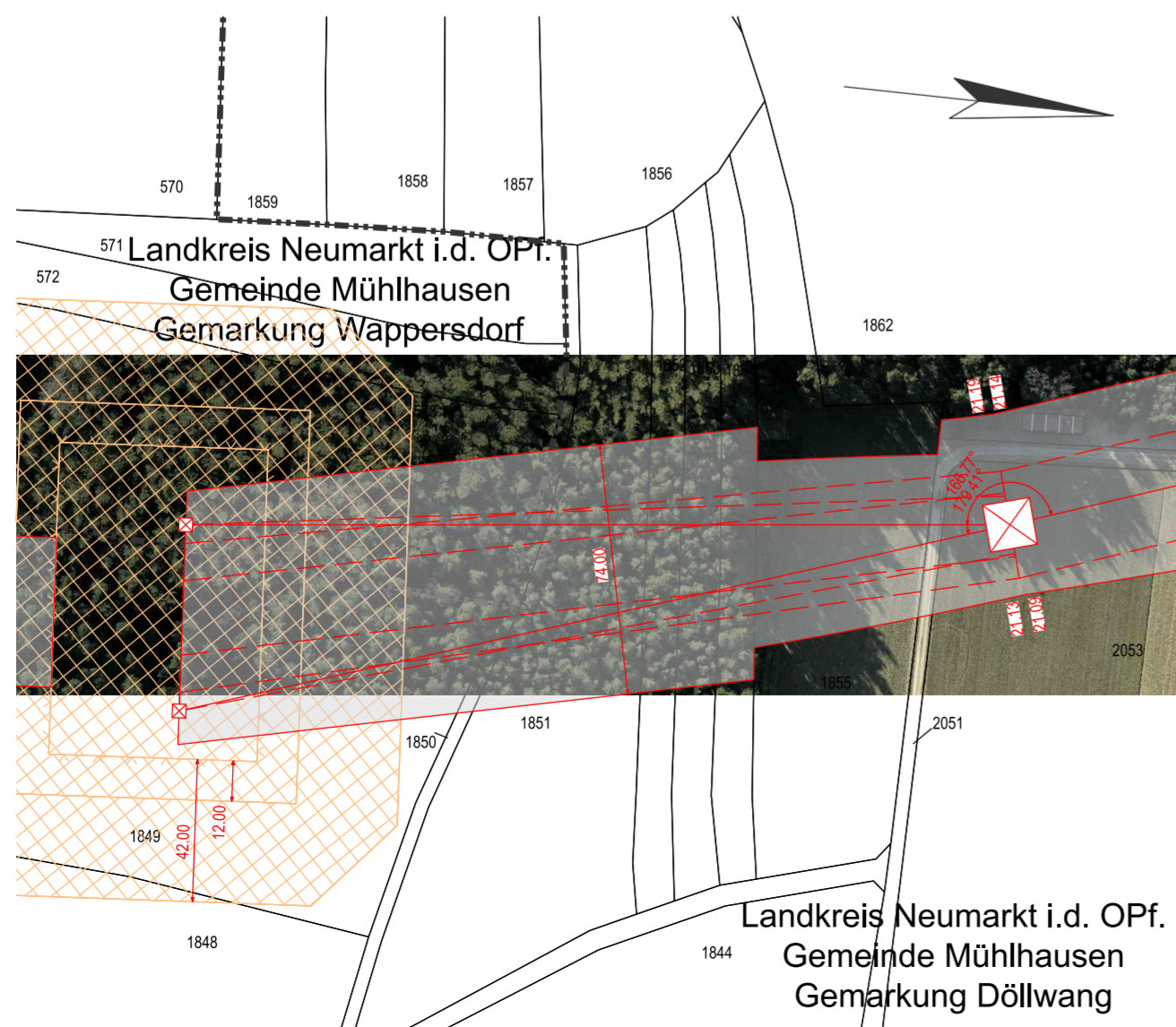


| Objekttypen-Liste | |
|-------------------|--|
| 10 | Gelände |
| 11 | Steinhang, Felsen |
| 20 | Vegetation ab $\geq 2m$ |
| 31 | Gebäude > 15° DN |
| 32 | Gebäude ≤ 15° DN |
| 33 | Gebäude mit Sonderdach |
| 34 | Sonderbauwerke |
| 35 | Antennen, Blitzschutz |
| 36 | Tankstelle |
| 37 | Blommasseanlage |
| 38 | Sonderobjekte (Hochstiz, Ausleger,...) |
| 40 | Sträße |
| 41 | „(unbefestigter) Weg“ |
| 42 | Strahlensystem (Ampel, Lampen, Schilder,...) |
| 43 | Schienenwege |
| 44 | Überleitung, Selbstahn |
| 45 | Wassertrasse |
| 50 | Spieß- und Sportpfählen |
| 51 | Wasserflächen (Badeeise, Freibad,...) |
| 52 | Feste Sporteinrichtungen |
| 53 | Segelanrichtungen |
| 54 | Fangzaun |
| 60 | Mast Projektleitung |
| 61 | Seite Projektleitung |
| 62 | Mast Fremdleitung |
| 63 | Seite Fremdleitung |
| 64 | Produkteinleitung |

| Lastfall-Liste | |
|----------------|------------|
| 1 | Tmax |
| 2 | 40°C+Wind |
| 3 | -5°C+Eis |
| 4 | -5°C+u.Z. |
| 5 | -5°C |
| 6 | +5°C+Wind |
| 7 | -20°C |
| 8 | -20°C+Wind |

| | | | |
|---------------------|--|-------------|-------------|
| Durchhang | A=F=Phase 1-8=Lastfall | D 1=9,56 | D 1=5,17 |
| Abstand | V=vertikal H=horizontal R=Stumloch | 13,91 R | 32,27 R |
| Objektyp - NNN-Höhe | | 10 - 417,31 | 41 - 416,52 |
| Geländehöhe | 417,00 | 416,74 | 416,69 |

370.0 m ü. NHN



Grenzen

| | |
|------------|-----------------------|
| Land | — — — — — |
| Kreis | - - - - - |
| Stadt/Gem. | • — • — • — • — • — |
| Gemarkung | — • — • — • — • — • — |
| Flurstück | — — — — — |

| | |
|-------------|-----------------------|
| Kabel | _____ . _____ . _____ |
| Freileitung | _____ _____ _____ |
| Rohrleitung | _____ _____ _____ |
| Richtfunk | _____ . _____ |

© Geobasisdaten: Bayerische Vermessungsverwaltung (Stand: 2022)

Raitersaich - Ludersheim - Sittling - Altheim
380-kV-Ersatzneubauprojekt

Portal C02 bis Mast 123

LH-08-B171

Ltg.-Abschnitt B-Nord Sittling - Ludersheim_West


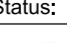
[illegible]

| | | |
|---------------------|----------------------|---|
| Berechnungsnorm: | DIN EN 50341:2019-09 | * Der hervorgehobene Wert ist im Plan dargestellt |
| Eisgebietsfaktor: | 2.0 | Fremdeigentum: - |
| Windgebietsfaktor: | 1.0 | |
| Fallbeschleunigung: | 9.81m/s² | Seitl. Überhöhung li.: - - - - - |
| UTM-Maßstabsfaktor: | 0.999629 | Seitl. Überhöhung re.: - - - - - |
| | | unter den äußeren Leitern |

Behördenvermerke:

Aufgestellt
Bayreuth, 27.11.2024

i.V. gez.: Julia Gotzler i.V. gez.: Andreas Junginger

| | | | | | | | |
|---|----------|---|------|---|------------|-----------------------------|--|
| Firma | | Sweco GmbH Grenzstraße 26 06112 Halle/Saale | | Maßstab: 1:2000/500 | | Ausgabedatum: 07.04.2025 | |
| sweco  | | | | Einheit: Meter | | | |
| | | | | | Datum | Name | |
| | | | | Bearb. | 03.04.2025 | Rapport | |
| | | | | Gepr. | 04.04.2025 | Jurek | |
| | | | | Dokumentenart: | | | |
| | | | | Status: Auslegung | | | |
| | | | |  Tennet | | | |
| Zust. | Änderung | Datum | Name | | | | |