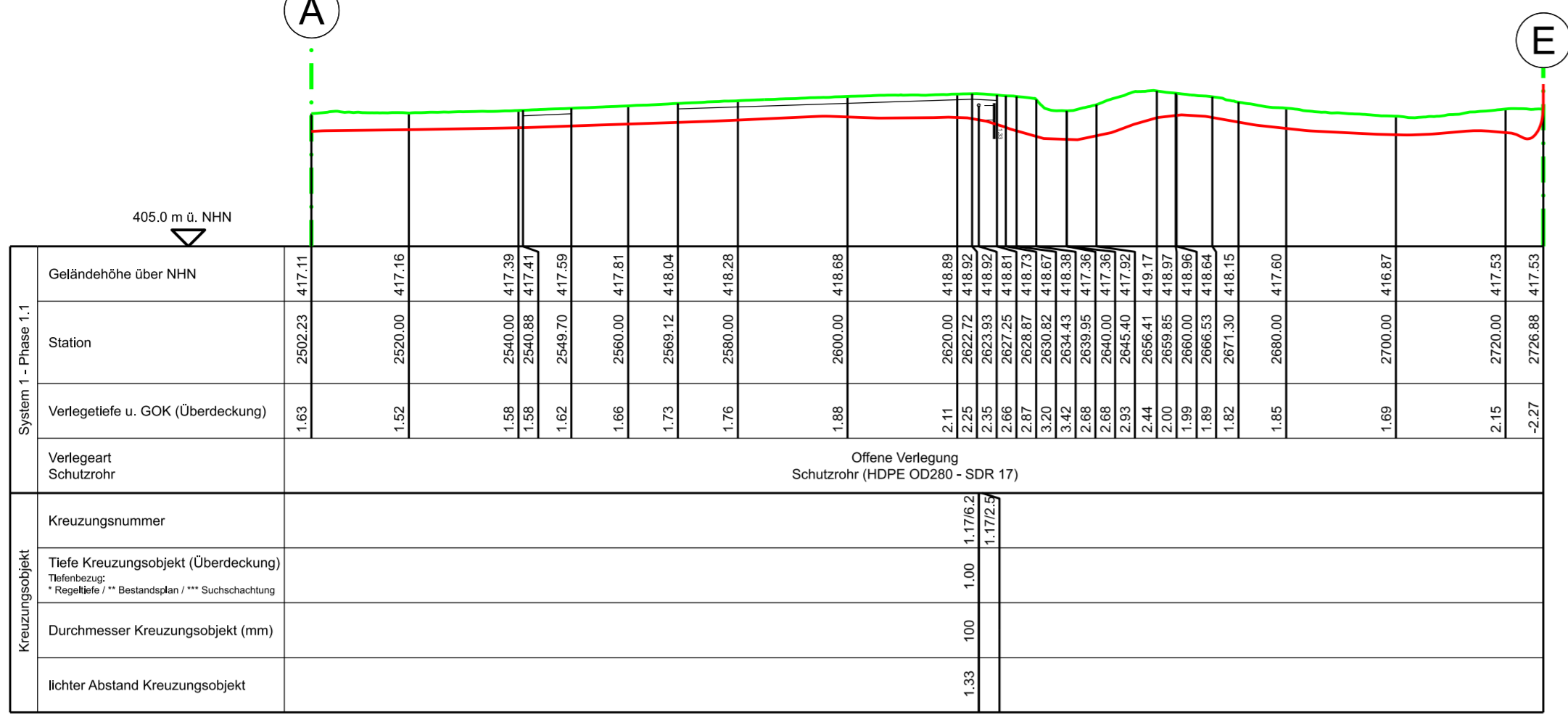
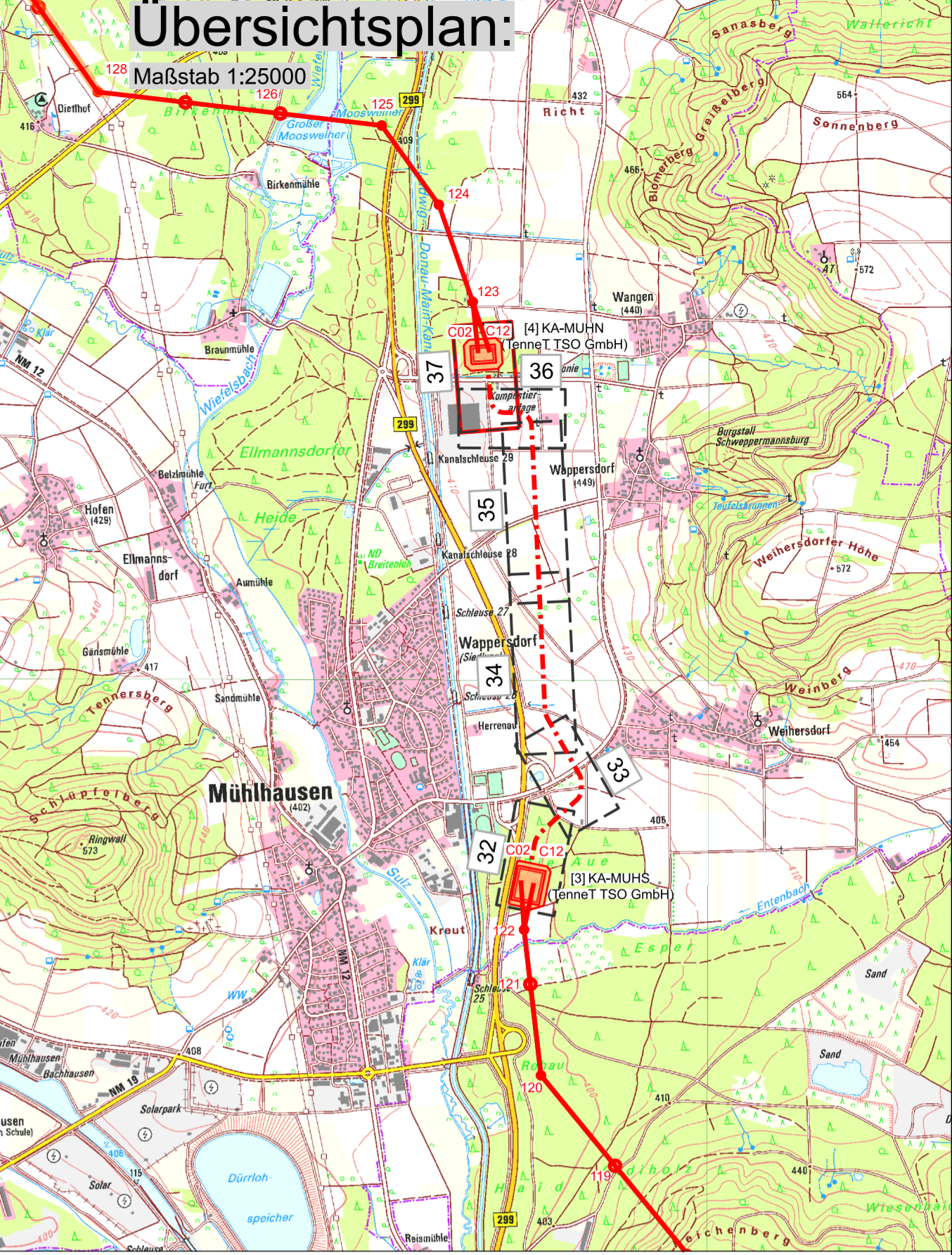
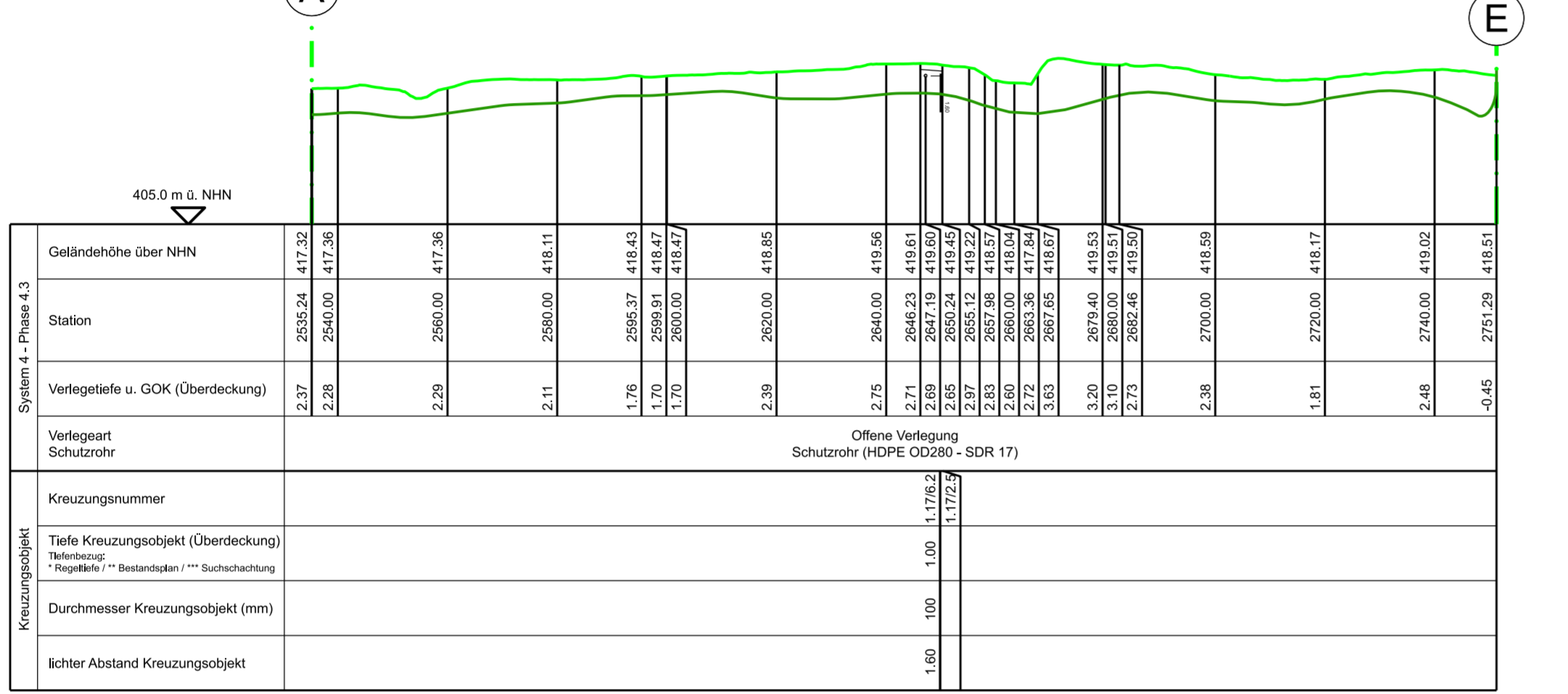


Profilplan:  
Maßstab 1:1000 / 1:500

Längsprofil LH-08-B171 System 1 - Phase 1.1



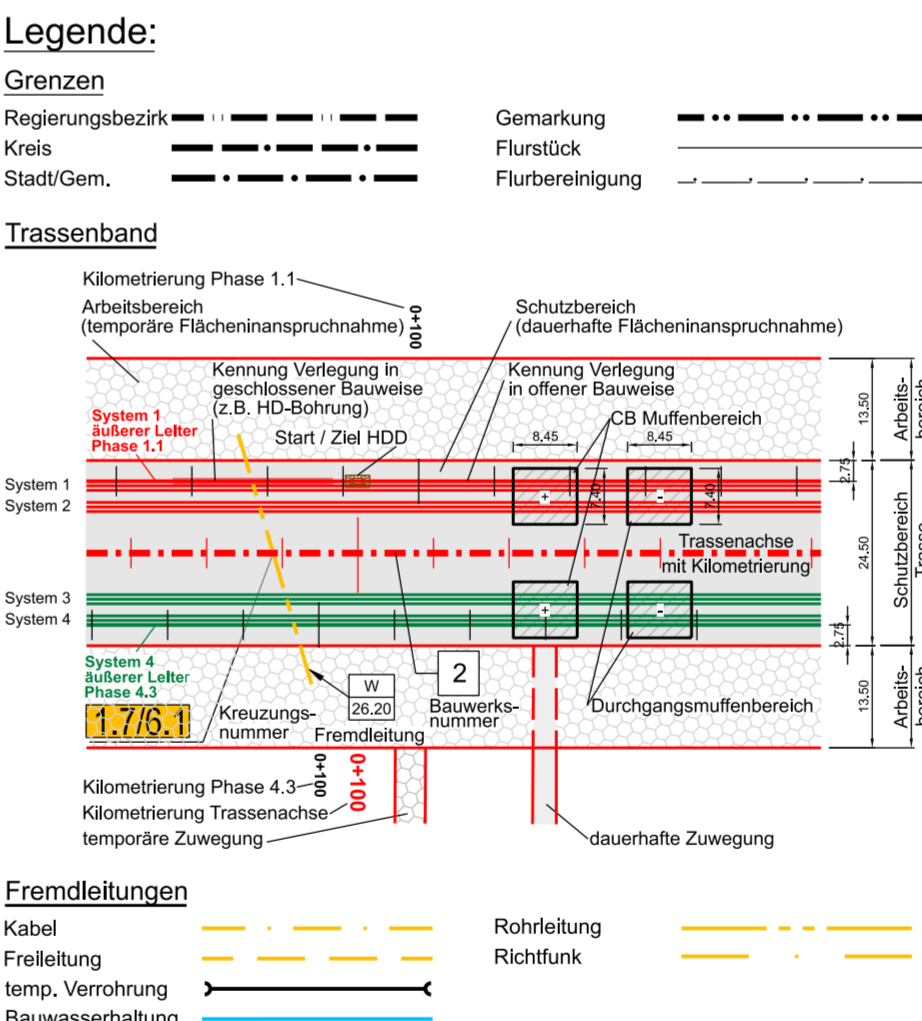
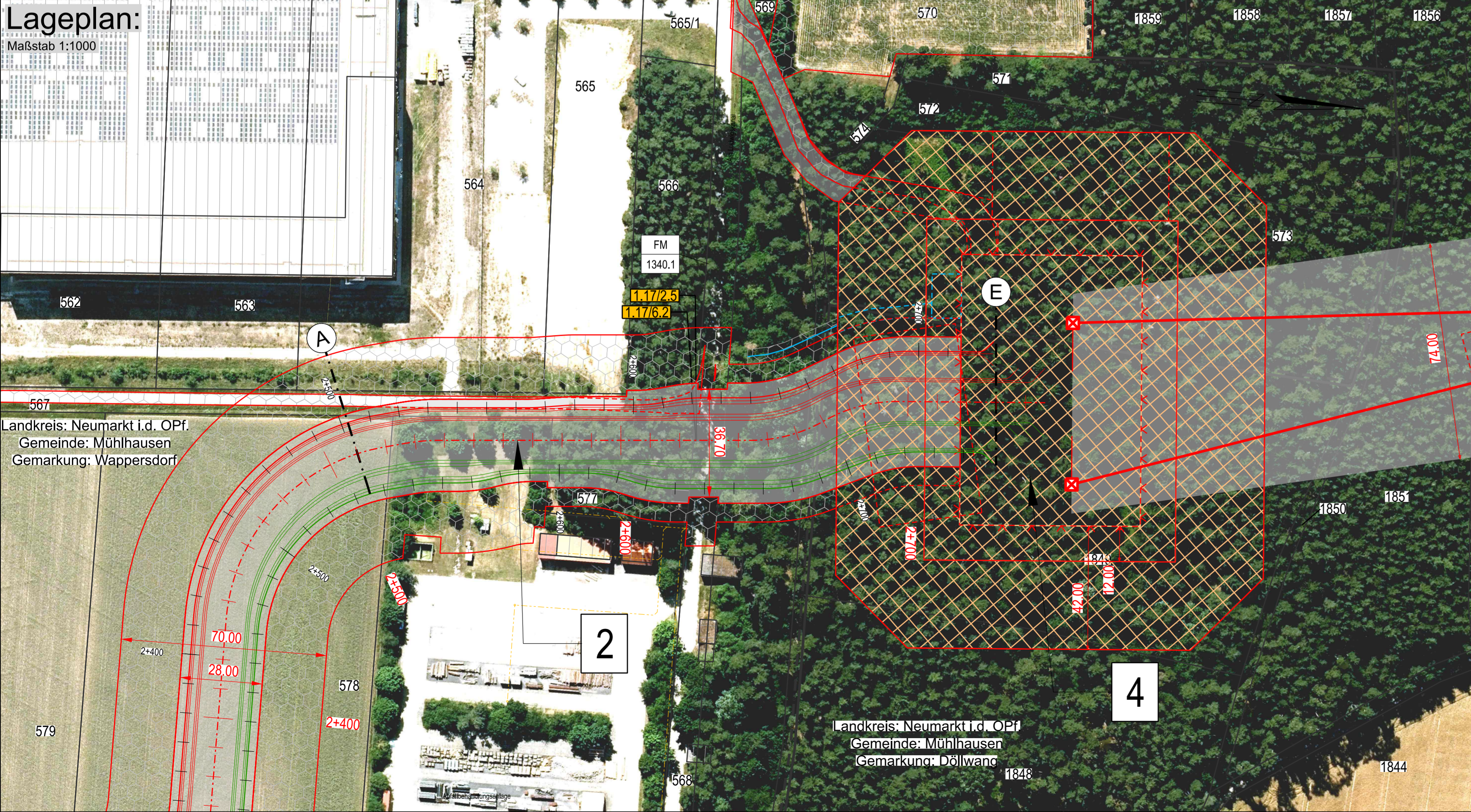
Längsprofil LH-08-B171 System 4 - Phase 4.3



Quellvermerk: Auszug aus den Geobasisdaten des Amtes für Digitalisierung, Breitband und Vermessung © 2021/2022

DIE IM PLANWERK DARGESTELLTEN INFRASTRUKTUROBJEKTE DIENEN AUSSCHLIESSLICH ZU PLANUNGSZWECKEN UND ERSETZEN KEINE SCHACHTGENEHMIGUNG!

Lageplan:  
Maßstab 1:1000



Unterlage 7.1  
Blatt 37 / 57

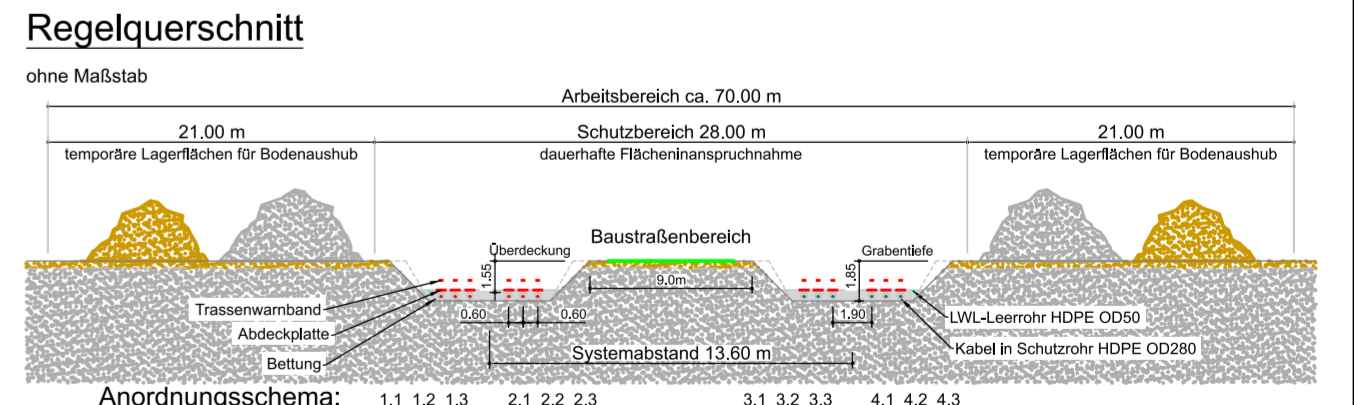
Raitersaich - Ludersheim - Sittling - Altheim  
380-kV-Ersatzneubauprojekt  
LH-08-B171

Lage-/Profilplan Erdkabel

km 2+370 bis km 2+745

Ltg.-Abschnitt B-Nord Sittling - Ludersheim\_West

System Phase	Art U <sub>n</sub> (in kV)	Kabeltyp	Schutzrohrtyp (Standard)
1.1-2.3	380 kV	ZXS/FLJ2Y 1x3200 RMSO	HDPE OD280 SDR 11/SDR 17
3.1-4.3	380 kV	ZXS/FLJ2Y 1x3200 RMSO	HDPE OD280 SDR 11/SDR 17
System 1-4	LWL	****	HDPE OD50 SDR 11



Planfeststellungsunterlage

Aufgestellt Bayreuth, 27.11.2024

I.V. gez.: Julia Gotzler I.V. gez.: Andreas Junginger

Firma Sweco GmbH Grenzstraße 26 06112 Halle/Saale

Maßstab: 1:1000 Einheit: Meter

Ausgabedatum: 07.03.2025

Bearb.: 28.02.2025 Gepr.: 03.03.2025 Dokumentenart: Auslegung

Status: Auslegung

Zust.: Änderung Datum Name

Tennet