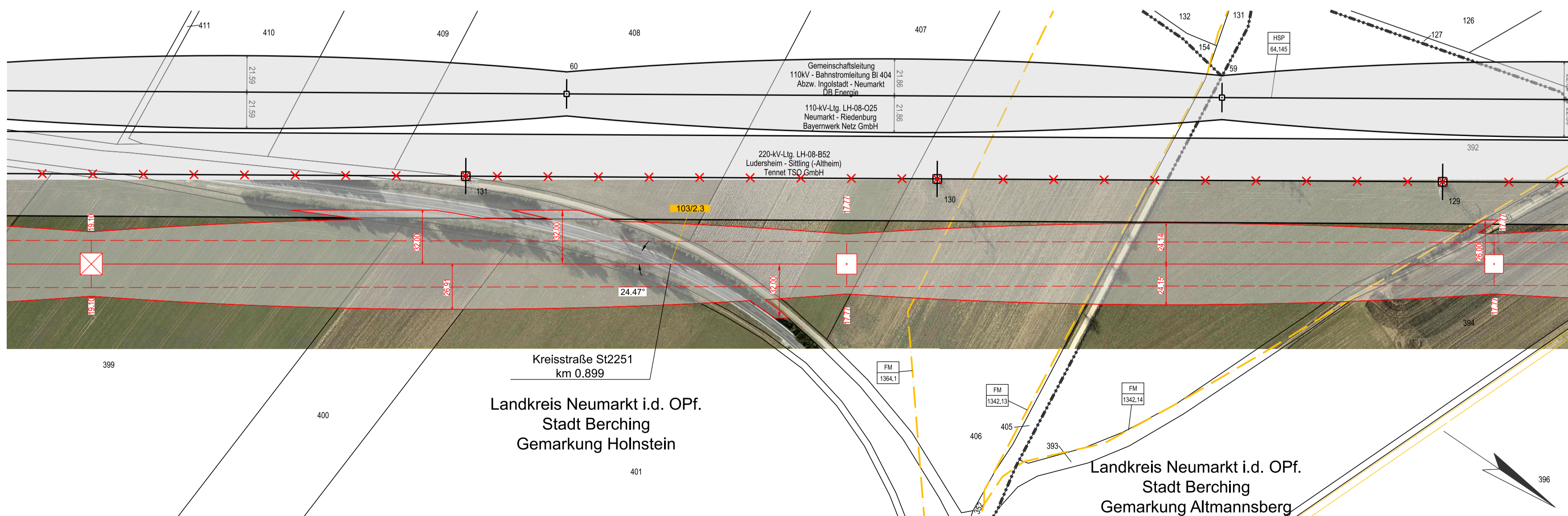


Figure 1 shows a hierarchical structure with two levels. The top level (EH) consists of two nodes, EA and EB, each with a value of 6.50. The bottom level (II) consists of six nodes, A, B, C, D, E, and F. Nodes A and B are connected to EA, while nodes C, D, E, and F are connected to EB. The values for nodes A and B are 9.95, and for nodes C, D, E, and F are 7.20. A vertical axis on the right indicates a height 'h' with values 0.00, 41.00, 51.00, and 58.50.

Lastfall-Liste	
1	Tmax
2	40°C+Wind
3	-5°C+Eis
4	-5°C+u.Z.
5	-5°C
6	+5°C+Wind
7	-20°C
8	-20°C+Wind



[illegible]

A circular diagram with a central square containing an 'X'. Four curved arrows point from the center to the circumference, each labeled '90.00°'. The angles are positioned at the top, bottom, left, and right. At the bottom, a larger curved arrow spans the entire circle and is labeled '180.00°'.



Grenzen

Land	— — — — —
Kreis	- - - - -
Stadt/Gem.	• • • • •
Gemarkung	— • • — • • — • •
Flurstück	— — — — —

 Abspannmast
  Tragemast

Kabel	_____ . _____ . _____
Freileitung	_____ _____ _____
Rohrleitung	_____ _____ _____
Richtfunk	_____ . _____

© Geobasisdaten Bayerische Vermessungsverwaltung (Stand: 2022)

<div>FM</div> <div>1342.13</div>	6.2 Fernmeldekabel k. A. Deutsche Telekom	<div>HSP</div> <div>64.145</div>	4.4 Hochspannungsfreileitung 110-kV-Ltg. 025 Bayerwerk Netz GmbH
<div>FM</div> <div>1342.14</div>	6.2 Fernmeldekabel k. A. Deutsche Telekom	<div>FM</div> <div>1364.1</div>	6.2 Fernmeldekabel k. A. Finanzministerium Referat 75

Unterlage 7.1
Blatt 22/57

Längenprofil

LH-08-B171

Ltg.-Abschnitt B-Nord Sittling - Ludersheim_West


[illegible]

Berechnungsnr.:	DIN EN 50341:2019-09	* Der hervorgehobene Wert ist im Plan dargestellt	
Eisgebietsfaktor:	2.0	Fremdeigentum:	-
Windgebietsfaktor:	1.0		
Fallbeschleunigung:	9.81m/s²	Seitl. Überhöhung li.:	- - - - - unter den äußeren Leitern
UTM-Maßstabsfaktor:	0.999629	Seitl. Überhöhung re.:	- - - - -

Planfeststellungsunterlage

Aufgestellt
Bayreuth, 27.11.2024

i.V. gez.: Julia Gotzler	i.V. gez.: Andreas Junginger
--------------------------	------------------------------

Firma	Sweco GmbH Grenzstraße 26 06112 Halle/Saale	Maßstab: 1:2000/500	Ausgabedatum: 07.04.2025
		Einheit: Meter	
		Datum	Name
		Bearb. 03.04.2025	Rapoport
		Gepr. 04.04.2025	Jurek
		Dokumentenart:	
		Status:	Auslegung
Zust.	Änderung	Datum	Name

