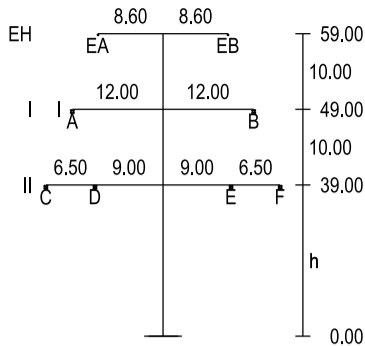
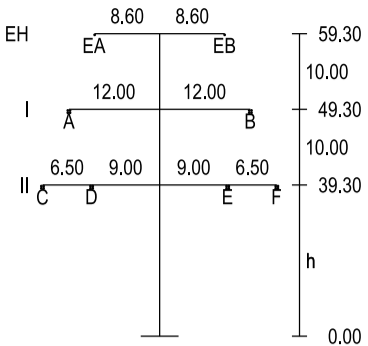


84  
D-2-D-2018.3 / WA140-39.00  
DA 380-kV (6.50m, 340kg)



- 482.83 -  
VSM  
(alle 25m alternierend verteilt,  
G=1.12 kg, Eis=1.43 kg)

85  
D-2-D-2018.3 / WA140-39.00  
DA 380-kV (6.50m, 340kg)

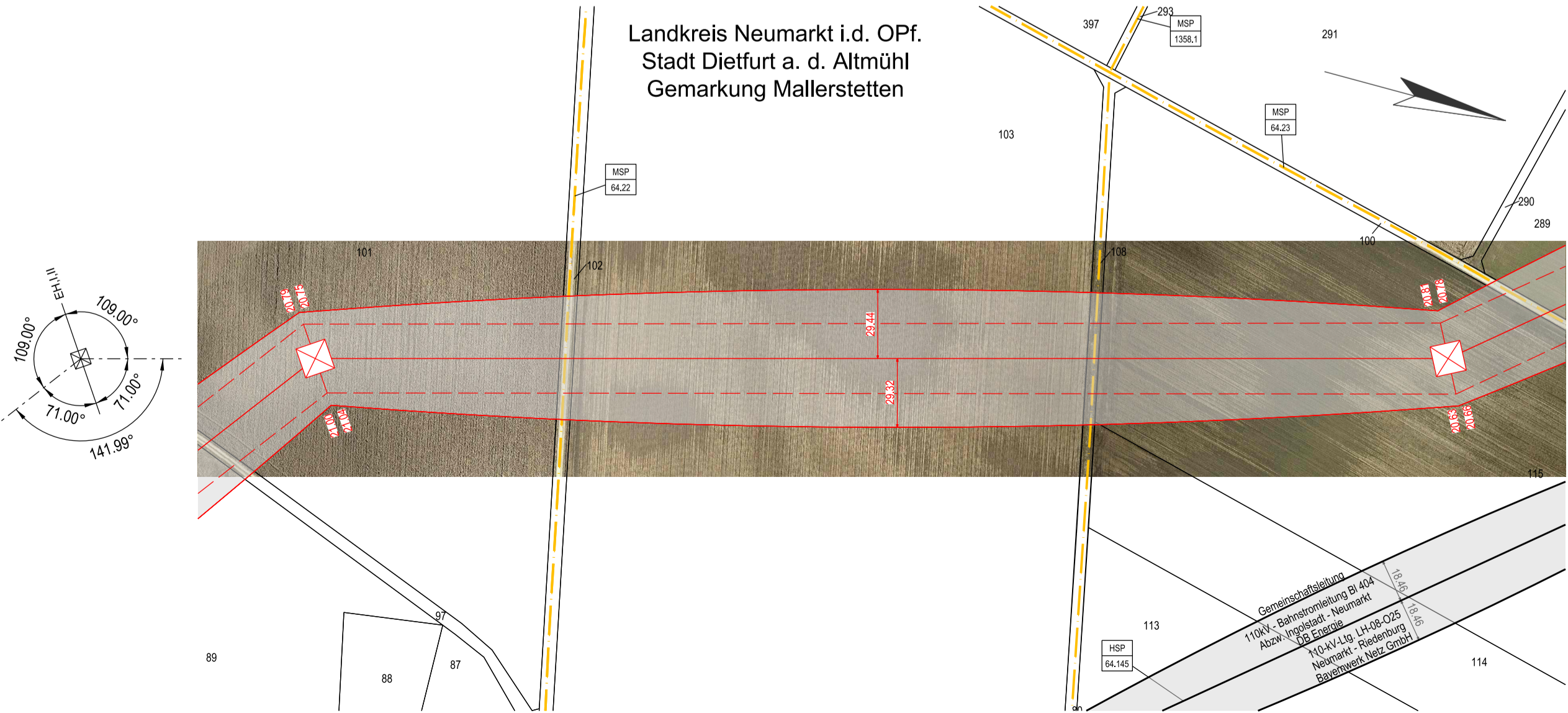


- Objektyp-Liste
- 10 Gelände
  - 11 Steilhang, Felsen
  - 20 Vegetation ab h=2m
  - 30 Gebäude > 15° DN
  - 31 Gebäude ≤ 15° DN
  - 32 Gebäude mit Sonderdach
  - 33 Sonderbauwerke
  - 34 Antennen, Blitzschutz
  - 35 Tankstelle
  - 36 Biomasseanlage
  - 37 Sonderobjekte (Hochsitz, Ausleger,...)
  - 40 Straße
  - 41 Weg (unbefestigter Weg)
  - 42 Straßenmöbel (Ampel, Lampen, Schilder,...)
  - 43 Schienenwege
  - 44 Oberleitung, Seilbahn
  - 45 Wasserstraße
  - 50 Spiel- und Sportflächen
  - 51 Wasserflächen (Badese, Freibad,...)
  - 52 Feste Sporteinrichtungen
  - 53 Segeleinrichtungen
  - 54 Fangzaun
  - 60 Mast Projektleitung
  - 61 Seile Projektleitung
  - 62 Mast Fremdleitung
  - 63 Seile Fremdleitung
  - 64 Produkteneinleitung

- Lastfall-Liste
- 1 Tmax
  - 2 40°C+Wind
  - 3 -5°C+Eis
  - 4 -5°C+u.Z.
  - 5 -5°C
  - 6 +5°C+Wind
  - 7 -20°C
  - 8 -20°C+Wind

Durchgang	A-F=Phase	C	C
1-3=Lastfall		C 1=17.28	C 1=23.63
Abstand	Vierfeld	H=horizontal	R=räumlich
		22.51 R	13.60 R
Objektyp - NHH-Höhe		41 - 508.70	10 - 510.95
Geländehöhe	508.75	508.32	510.29

460.0 m ü. NHN



Legende:

- Grenzen
- Land
  - Kreis
  - Stadt/Gem.
  - Gemarkung
  - Flurstück

Trassenband

- ☒ Abspannmast
- ☒ Tragmast
- Bemaßung des Schutzgebietes
- Fremdleitung
- Achse (Neubau)
- Kreuzungsnummer
- Schutzbereich

Fremdleitungen

- Kabel
- Freileitung
- Rohrleitung
- Richtfunk

MSP 64.22	6.1 Mittelspannungskabel 20-kV. Bayernwerk Netz GmbH	HSP 64.145	4.4 Hochspannungsfreileitung 110-kV-Ltg. O25 Bayernwerk Netz GmbH
MSP 64.23	6.1 Mittelspannungskabel 20-kV Bayernwerk Netz GmbH	MSP 1358.1	6.1 Mittelspannungskabel k. A. neoVIS

Unterlage 7.1  
Blatt 15/57  
Raitersaich - Ludersheim - Sittling - Altheim  
380-kV-Ersatzneubauprojekt  
**Längenprofil**  
Mast 84 bis Mast 85  
LH-08-B171  
Ltg.-Abschnitt B-Nord Sittling - Ludersheim\_West

System Phase	Seilart U N (in kV)	Bü Art	Seiltyp und Querschnitt	Seilnorm und Ausgabedatum	T <sub>max</sub> (in °C)	S (Soil)* (in N/mm²)	S (Ist)* (in N/mm²)	S <sub>Typ</sub>
A,C,D	380	4	565-AL1/72-ST1A	DIN EN 50182/12.01	80	<b>46.00</b>	-	MZS
B,E,F	380	4	565-AL1/72-ST1A	DIN EN 50182/12.01	80	<b>46.00</b>	-	MZS
EA	ESLK	1	OPGW-DS(S)BBB 2x24SMF (261-AL3/25-A20SA-26.0)	-	40	<b>45.61</b>	-	MZS
EB	ESLK	1	OPGW-DS(S)BBB 2x24SMF (261-AL3/25-A20SA-26.0)	-	40	<b>45.23</b>	-	MZS

Berechnungsnorm: DIN EN 50341:2019-09  
Eisgebietsfaktor: 2.0  
Windgebietsfaktor: 1.0  
Fallbeschleunigung: 9.81m/s²  
UTM-Maßstabsfaktor: 0.999629  
Fremdeigentum: \* Der hervorgehobene Wert ist im Plan dargestellt  
Seitl. Überhöhung li.: - - - - - unter den äußeren Leitern  
Seitl. Überhöhung re.: - - - - -

Planfeststellungsunterlage

Aufgestellt  
Bayreuth, 27.11.2024  
i.V. gez.: Julia Gotzler i.V. gez.: Andreas Junginger

Firma	Sweco GmbH Grenzstraße 26 06112 Halle/Saale	Maßstab: 1:2000/500 Einheit: Meter	Ausgabedatum: 07.04.2025
		Datum	Name
		Bearb.	03.04.2025 Rapoport
		Gepr.	04.04.2025 Jurek
		Dokumentenart:	
		Status:	Auslegung
Zust.	Änderung	Datum	Name

