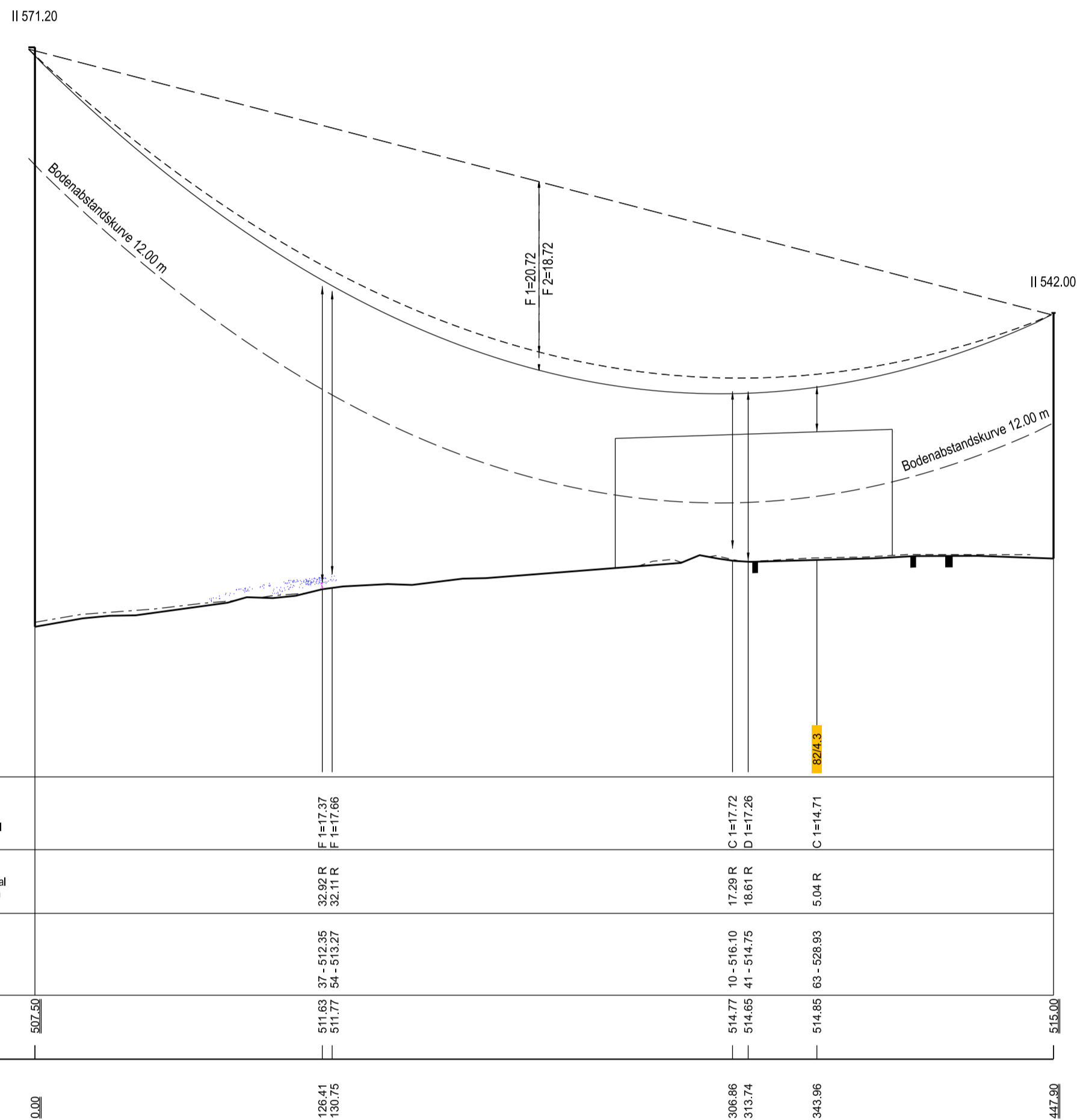
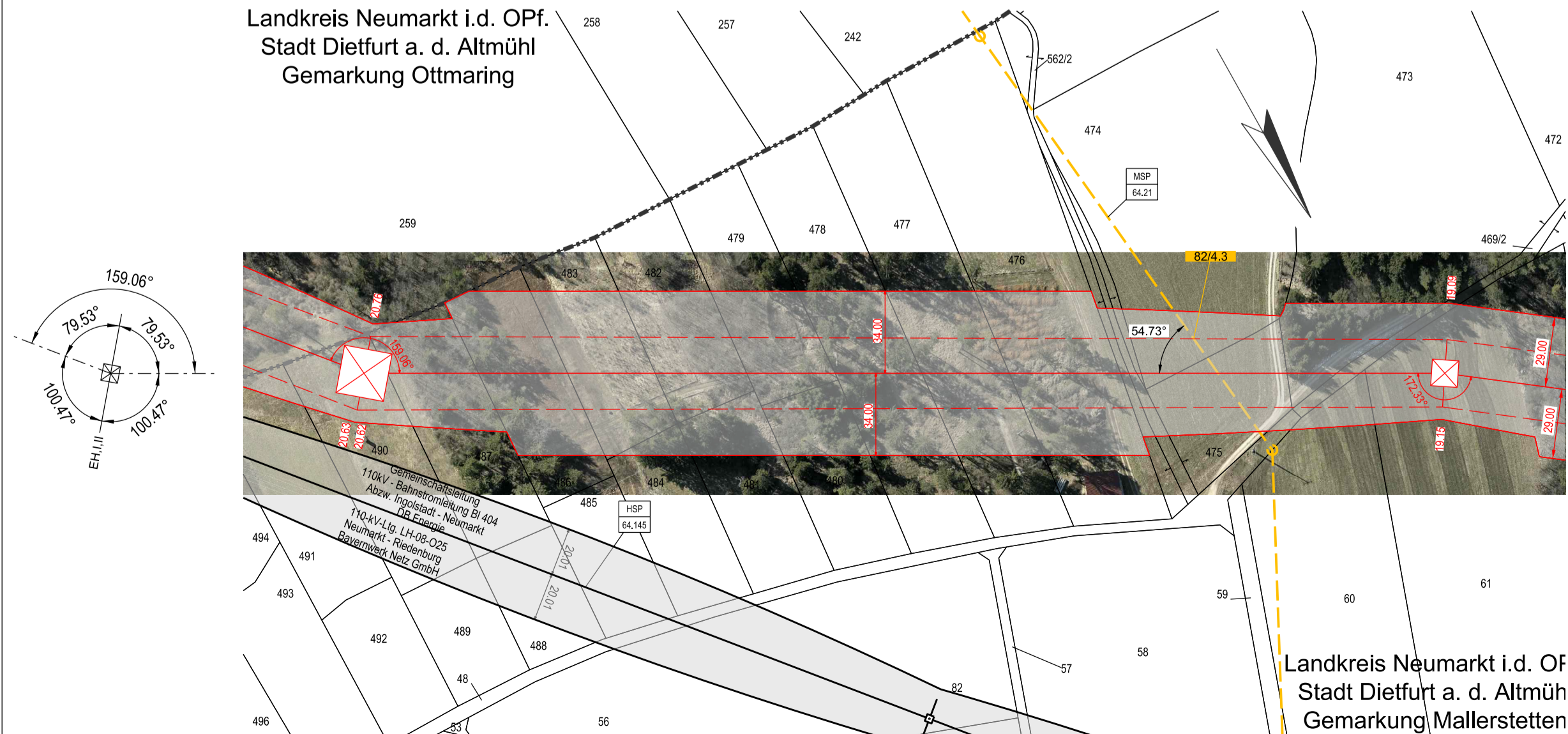


[illegible]

Landkreis Neumarkt i.d. OPf.
Stadt Dietfurt a. d. Altmühl
Gemarkung Ottmaring

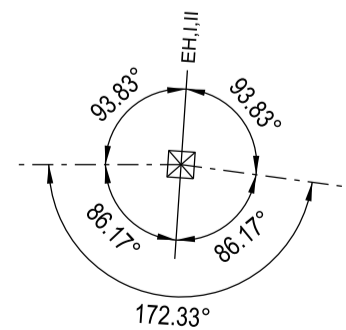


Landkreis Neumarkt i.d. OF
Stadt Dietfurt a. d. Altmüh
Gemarkung Mallerstetten

Grenzen

Land	— — — —
Kreis	- - - - -
Stadt/Gem.	— • — — • — • — • —
Gemarkung	— • • — — • • — — • •
Flurstück	— — — — —

Kabel	—	.	—	.	—	—
Freileitung	—	—	—	—	—	—
Rohrleitung	—	—	—	—	—	—
Richtfunk	—	.	—	.	—	—



<div>HSP</div> <div>64.145</div>	<div>4.4 Hochspannungsfreileitung 110-kV-Ltg. O25</div> <div>Bayernwerk Netz GmbH</div>	<div>MSP</div> <div>64.21</div>	<div>4.3 Mittelspannungsfreileitung 20-kV-Ltg.</div> <div>Bayernwerk Netz GmbH</div>
----------------------------------	---	---------------------------------	--

Unterlage 7.1
Blatt 13/57

Ltg.-Abschnitt B-Nord Sittling - Ludersheim_West


[illegible]

Berechnungsnorm:	DIN EN 50341:2019-09	* Der hervorgehobene Wert ist im Plan dargestellt	
Eisgebietsfaktor:	2.0	Fremdeigentum:	-
Windgebietsfaktor:	1.0		
Fallbeschleunigung:	9.81m/s²	Seitl. Überhöhung li.:	--- unter den äußeren Leitern
UTM-Maßstabsfaktor:	0.999629	Seitl. Überhöhung re.:	---

Behördenvermerke:

i.V. gez.: Julia Gotzler i.V. gez.: Andreas Junginger

				Benennung:
				Status: Auslegung

				
Zust.	Änderung	Datum	Name	