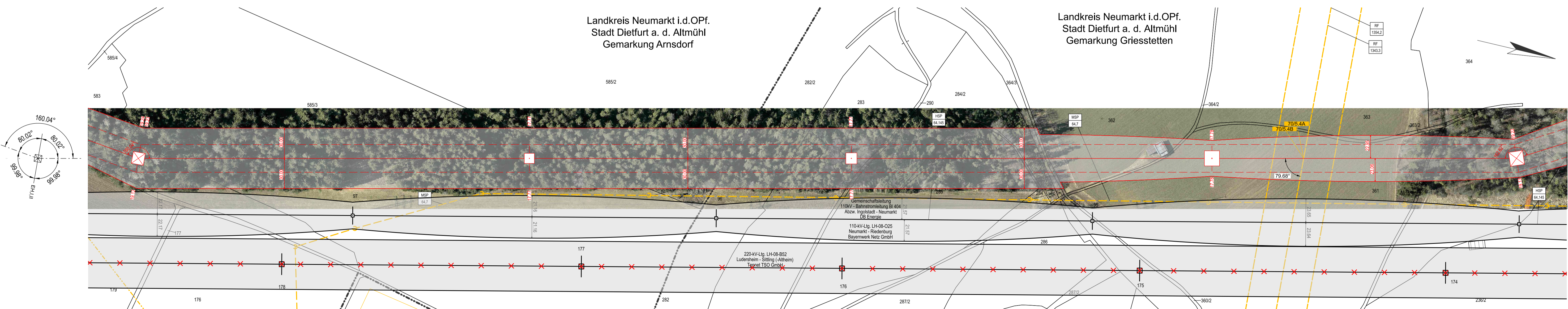


- Objekttyp-Liste
- 10 Gelände
 - 11 Stallohang, Felsen
 - 20 Vegetation ab h=2m
 - 30 Gebäude > 15° DN
 - 31 Gebäude ≤ 15° DN
 - 32 Gebäude mit Sonderdach
 - 33 Sonderbauweise
 - 34 Antennen, Blitzschutz
 - 35 Tankstelle
 - 36 Biomasseanlage
 - 37 Sonderobjekte (Hochhaus, Ausleger,...)
 - 40 Straße
 - 41 Weg (unbefestigter Weg)
 - 42 Straßenmöbel (Ampel, Lampen, Schilder,...)
 - 43 Schienenwege
 - 44 Oberleitung, Seilbahn
 - 45 Wasserstraße
 - 50 Spiel- und Sportflächen
 - 51 Wasserflächen (Badesee, Freibad,...)
 - 52 Festle Sporteinrichtungen
 - 53 Segeleinrichtungen
 - 54 Fingerring
 - 60 Mast Projektierung
 - 61 Seile Projektierung
 - 62 Mast Fremdleitung
 - 63 Seile Fremdleitung
 - 64 Produktionleitung

- Lastfall-Liste
- 1 Tmax
 - 2 40°C-Wind
 - 3 40°C-Eis
 - 4 20°C-u.Z.
 - 5 20°C
 - 6 20°C-Wind
 - 7 20°C
 - 8 20°C-Wind

460.0 m ü. NHN



- Legende:
- Grenzen
- Land
 - Kreis
 - Stadt/Gem.
 - Gemarkung
 - Flurstück
- Trassenband
- Abspannmast
 - Tragmast
 - Bemastung des Schutznetzes
 - Fremdleitung
 - Kreuzungsnummer
 - Schutzbereich
- Fremdleitungen
- Kabel
 - Freileitung
 - Rohrleitung
 - Richtfunk

Berechnungsnorm: DIN EN 50341:2019-09

Eisgebietsfaktor: 2.0

Windgebietsfaktor: 1.0

Fallbeschleunigung: 9.81m/s²

UTM-Maßstabsfaktor: 0.999629

Fremdeigentum: -

Seitl. Überhöhung II.: -

Seitl. Überhöhung re.: -

Planfeststellungsunterlage

Aufgestellt
Bayreuth, 27.11.2024

I.V. gez.: Julia Gotzler

I.V. gez.: Andreas Junginger

| | | | | | |
|-------|------------|-------------------|---------------|---------------|------------|
| Firma | Sweco GmbH | Maßstab: | 1:2000/500 | Ausgabedatum: | 07.04.2025 |
| | sweco | Grenzstraße 26 | Einheits: | Meter | |
| | | 06112 Halle/Saale | Datum | Name | |
| | | | Bearb. | 03.04.2025 | Rapport |
| | | | Gepr. | 04.04.2025 | Jurek |
| | | | Dokumentiert: | | |
| | | | Status: | Auslegung | |
| Zust. | Änderung | Datum | Name | | |

© Bundesbahndirektion Bayreuth Verkehrslenkungsamt (2024)

Unterlage 7.1
Blatt 06/57

Raitersaich - Ludersheim - Sittling - Altheim
380-kV-Ersatzneubauprojekt

Längenprofil

Mast 67 bis Mast 71

LH-08-B171

Ltg.-Abschnitt B-Nord Sittling - Ludersheim_West