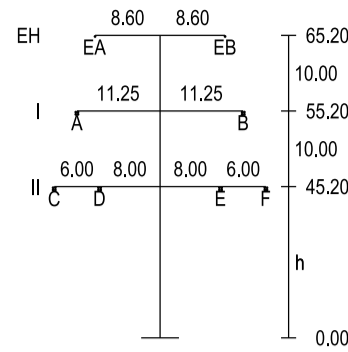
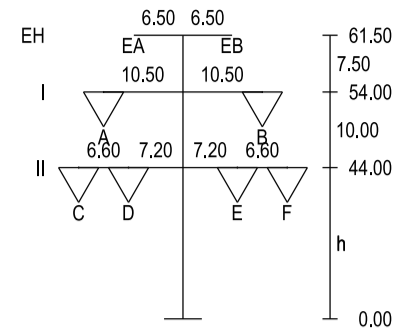


65
D-2-D-2018.3 / WA160-45.00
DA 380-kV (6.50m, 340kg)



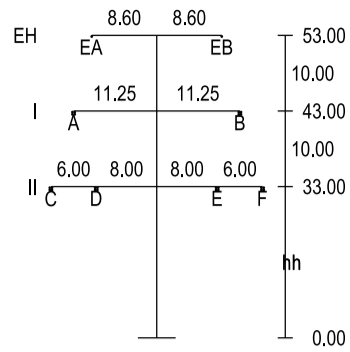
- 496.08 -
VSM
(alle 25m alternierend verteilt,
G=1.12 kg, Eis=1.43 kg)

66
D-2-D-2018.3 / T2-44.00
VQ 380-kV (4.60m, 200kg)



- 424.66 -
VSM
(alle 25m alternierend verteilt,
G=1.12 kg, Eis=1.43 kg)

67
D-2-D-2018.3 / WA160-33.00
DA 380-kV (6.50m, 340kg)

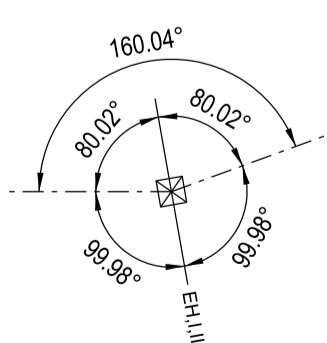
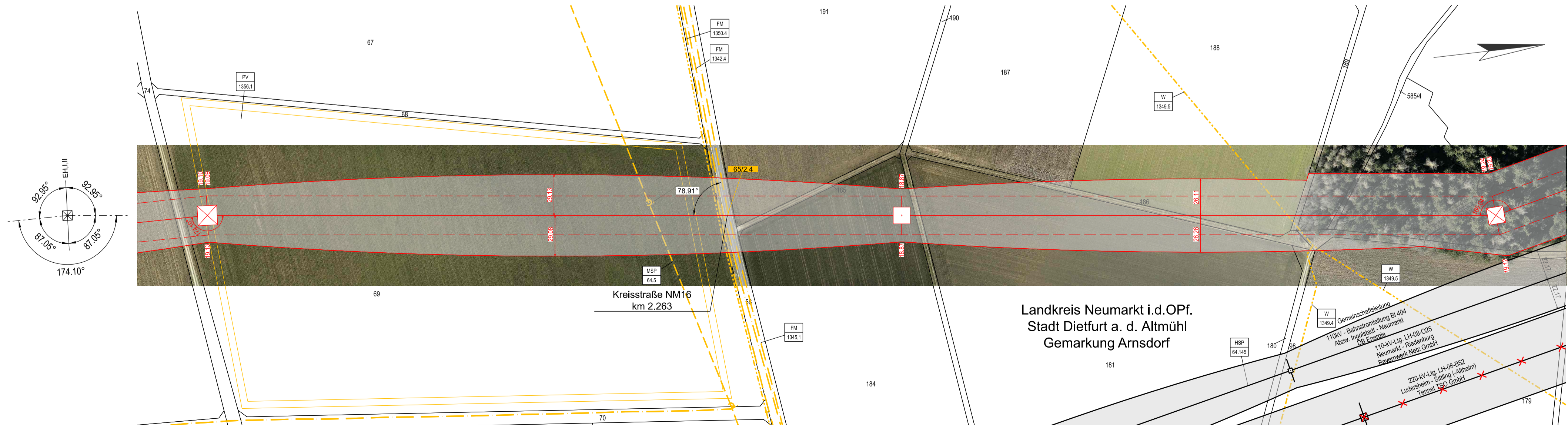


- Objekttyp-Liste
- 10 Gelände
 - 11 Stellfläche, Felsen
 - 20 Vegetation ab h=2m
 - 30 Gebäude > 15° DN
 - 31 Gebäude < 15° DN
 - 32 Gebäude mit Sonderdach
 - 33 Sonderbauwerke
 - 34 Antennen, Blitzschutz
 - 35 Tankstelle
 - 36 Bismessanlage
 - 37 Sonderobjekte (Hochsitz, Ausleger,...)
 - 40 Straße
 - 41 Weg (unbefestigter Weg)
 - 42 Straßenmöbel (Ampel, Lampen, Schilder,...)
 - 43 Schienenwege
 - 44 Oberleitung, Seilbahn
 - 50 Wasserstraße
 - 51 Spiel- und Sportflächen
 - 52 Wasserflächen (Badesee, Freibad,...)
 - 53 Feste Sporteinrichtungen
 - 54 Segelanlagen
 - 55 Fangraum
 - 56 Mast Projektion
 - 61 Seite Projektion
 - 62 Mast Fremdleitung
 - 63 Seite Fremdleitung
 - 64 Produktion

- Lastfall-Liste
- 1 Tmax
 - 2 40°C-Wind
 - 3 -5°C-Eis
 - 4 -5°C+u.Z.
 - 5 -5°C
 - 6 +5°C-Wind
 - 7 -20°C
 - 8 -20°C-Wind

A-F-Phase	Durchgang	1-8-Lastfall	V=vertikal H=horizontal R=Radial	Objekttyp - NHH-Höhe	Geländehöhe
F	1-2-3-4	F	16.46 R	516.99	511.38
C	2-3-4	C	5.73 R	517.74	517.74
D	2-3-4	D	4.54 R	517.74	517.74
E	1-2-3	E	21.33 R	518.96	518.96
F	1-2-3	F	21.45 R	519.07	519.07
G	1-2-3	G	22.72 R	519.07	519.07
H	1-2-3	H	16.90 R	524.71	524.71
I	1-2-3	I	16.79 R	524.81	524.81
J	1-2-3	J	16.90 R	524.71	524.71
K	1-2-3	K	16.79 R	524.81	524.81
L	1-2-3	L	16.90 R	524.71	524.71
M	1-2-3	M	16.79 R	524.81	524.81
N	1-2-3	N	16.90 R	524.71	524.71
O	1-2-3	O	16.79 R	524.81	524.81
P	1-2-3	P	16.90 R	524.71	524.71
Q	1-2-3	Q	16.79 R	524.81	524.81
R	1-2-3	R	16.90 R	524.71	524.71
S	1-2-3	S	16.79 R	524.81	524.81
T	1-2-3	T	16.90 R	524.71	524.71
U	1-2-3	U	16.79 R	524.81	524.81
V	1-2-3	V	16.90 R	524.71	524.71
W	1-2-3	W	16.79 R	524.81	524.81
X	1-2-3	X	16.90 R	524.71	524.71
Y	1-2-3	Y	16.79 R	524.81	524.81
Z	1-2-3	Z	16.90 R	524.71	524.71

465.0 m ü. NHN



Legende:

Grenzen

- Land
- Kreis
- Stadt/Gem.
- Gemarkung
- Flurstück

Trassenband

- Abspannmast
- Tragmast

Bemerkung des Schutzgebietes

Fremdleitungen

- Kabel
- Freileitung
- Rohrleitung
- Richtfunk

PV	7.2 PV-Anlage (Planung)	HSP	4.4 Hochspannungsfreileitung 110-kV-Ltg. O25
1356.1	Punctoplan	64.145	Bayernwerk Netz GmbH
MSP	4.3 Mittelspannungsfreileitung k. A.	FM	6.2 Fernmeldekabel k. A.
64.5	Bayernwerk Netz GmbH	1345.1	Vodafone
FM	6.2 Fernmeldekabel LWL Kabel	W	6.5 Wasserleitung Trinkwasser
1350.4	inodo Informationstechnologie und Telekommunikation GmbH	1349.5	Zweckverband zur Wasserversorgung der Wolfbuch-Paulsholener Gruppe
FM	6.2 Fernmeldekabel k. A.	W	6.5 Wasserleitung Trinkwasser
1342.4	Deutsche Telekom	1349.4	Zweckverband zur Wasserversorgung der Wolfbuch-Paulsholener Gruppe

Unterlage 7.1
Blatt 05/57

Raitersaich - Ludersheim - Sittling - Altheim
380-kV-Ersatzneubauprojekt

Längenprofil

Mast 65 bis Mast 67
LH-08-B171

Ltg.-Abschnitt B-Nord Sittling - Ludersheim_West

System Phase	Seilart U N (in kV)	Bü Art	Seiltyp und Querschnitt	Seilnorm und Ausgabedatum	Tmax (in °C)	S (Solit) (in N/mm²)	S (last) (in N/mm²)	S Typ
A,C,D	380	4	565-AL1/72-ST1A	DIN EN 50182/12.01	80	46.00	-	MZS
B,E,F	380	4	565-AL1/72-ST1A	DIN EN 50182/12.01	80	46.00	-	MZS
EA	ESLK	1	OPGW-DS(S)BBB 2x24SMF (261-AL3/25-A20SA-26.0)	-	40	45.39	-	MZS
EB	ESLK	1	OPGW-DS(S)BBB 2x24SMF (261-AL3/25-A20SA-26.0)	-	40	45.60	-	MZS

Berechnungsnorm: DIN EN 50341:2019-09
Eisgebietsfaktor: 2.0
Windgebietsfaktor: 1.0
Fallbeschleunigung: 9.81m/s²
UTM-Maßstabsfaktor: 0.999629

Fremdeigentum: * Der hervorgehobene Wert ist im Plan dargestellt.

Seitl. Überhöhung li.:
Seitl. Überhöhung re.: unter den äußeren Leitern

Planfeststellungsunterlage

Aufgestellt Bayreuth, 27.11.2024

i.V. gez.: Julia Gotzler i.V. gez.: Andreas Junginger

Firma sweco Sweco GmbH Grenzstraße 26 06112 Halle/Saale

Maßstab: 1:2000/500
Einheit: Meter

Ausgabedatum: 07.04.2025

Datum Name

Bearb. 03.04.2025 Rapport

Gepr. 04.04.2025 Jurek

Dokumententart:

Status: Auslegung

Zust. Änderung Datum Name

TENNET