

Juraleitung

**Ltg.-Abschnitt B-Nord Sittling – Ludersheim_West
(LH-08-B171)**

**Planfeststellungsunterlage
Unterlage 6.3**

Regelgrabenprofile

Antragsteller:



TenneT TSO GmbH

Bernecker Straße 70

95448 Bayreuth

Bearbeitung:



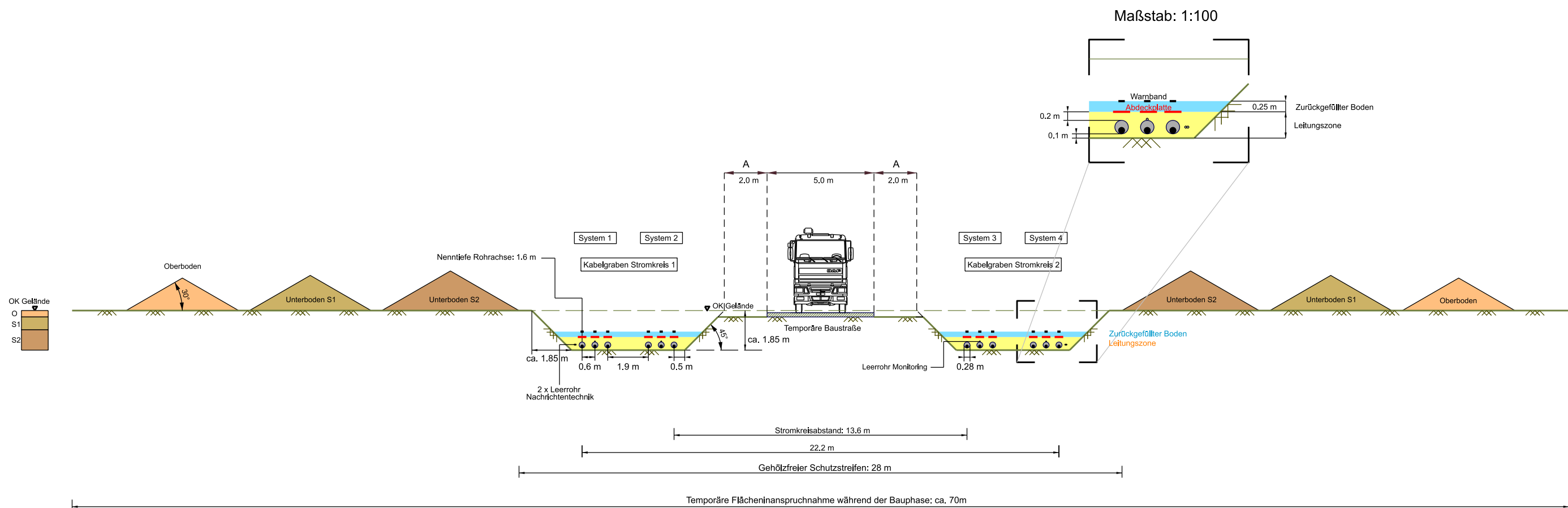
Sweco GmbH

Grenzstraße 26

06112 Halle (Saale)

Aufgestellt:	TenneT TSO GmbH	Bayreuth, den
	i.V. gez.: Julia Gotzler	27.11.2024
	i.V. gez.: Andreas Junginger	
Bearbeitung	Sweco GmbH	
	i.A. gez.: Anne Geyer	
Anlagen zum Dokument		
Änderungs- historie:	Änderung:	Änderungsdatum:

Regelgrabenprofil



Raitersaich - Ludersheim - Sittling - Altheim
380-kV-Ersatzneubauprojekt
LH-08-B171

Regelgrabenprofil

Ltg.-Abschnitt B-Nord Sittling - Ludersheim_West

A - Abstandsfläche nach DIN 4124
Böschungswinkel 45° nach Angaben der DIN 4124 für nichtbindige Böden,
Mietenhöhen nach DIN 19639

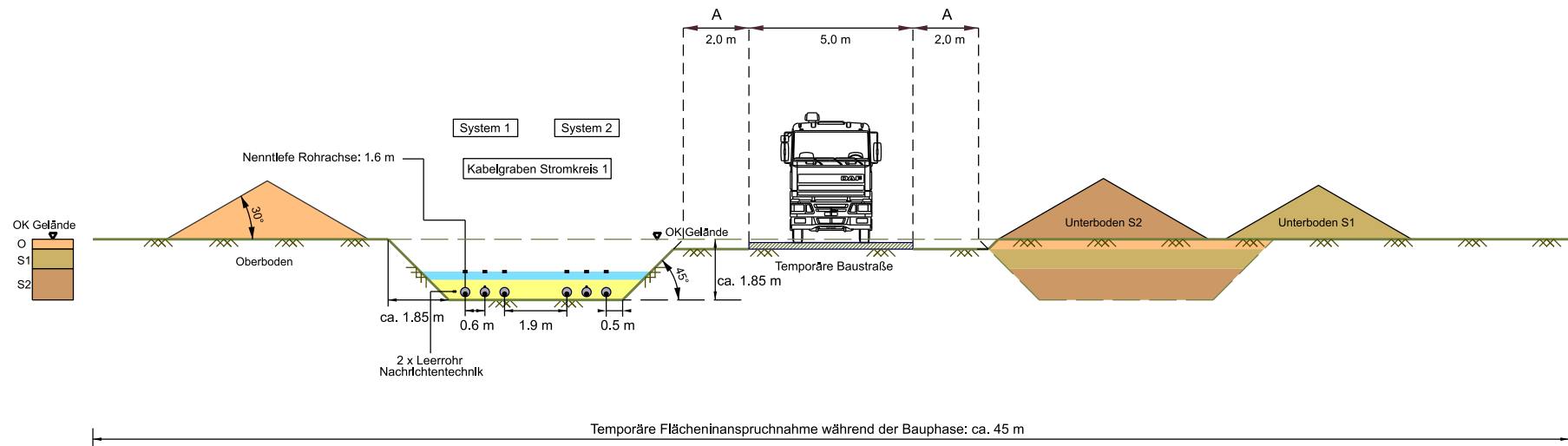
- O - Oberboden
- S1 - Bodenschicht 1
- S2 - Bodenschicht 2
- Leitungszone
- Zurückgefüllter Boden
- natürlich gewachsener Boden

Behördenvermerke:

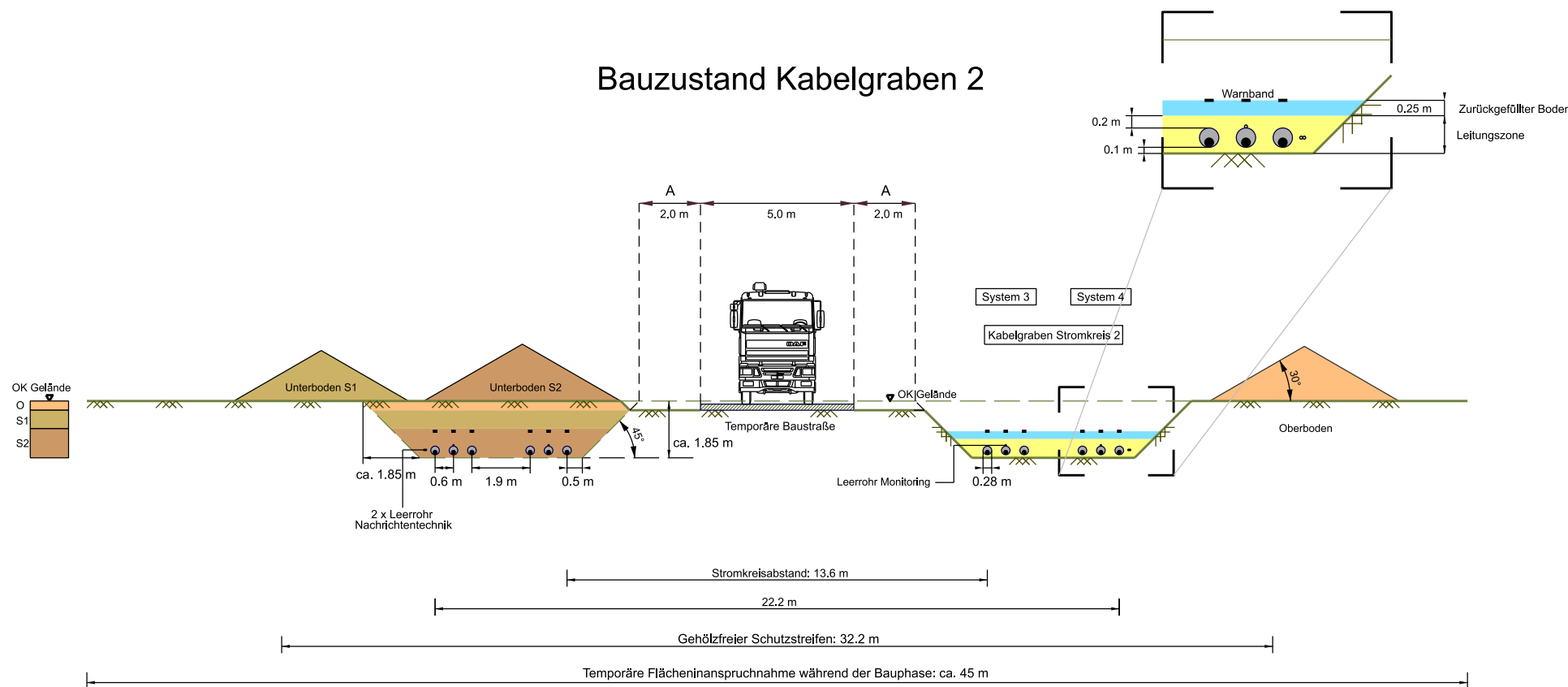
<div></div> <div>Aufgestellt Bayreuth,</div> <div><div><div></div><div>27.11.2024</div></div></div> <div><div>i.V. gez.: Julia Gotzler</div><div>i.V. gez.: Andreas Junginger</div></div>	<div>Techn.Referenz Sweco GmbH Halle (Saale)</div>	<div>erstellt von SWECO Oliver Pirl</div>	<div>geprüft von SWECO Senta Meineke</div>	<div>Erstelldatum 26.04.2024</div>	<div>Format A1-SF</div>
	<div>Zugehörigkeit Planfeststellungsunterlage 6.3</div>				<div>Maßstab Ohne</div>
	<div>Dokumentenart</div>				<div>Ausgabedatum 30.06.2025</div>
	<div>Status</div>				<div>Auslegung</div>
	<div>Titel Regelgrabenprofil</div>			<div>Objekt LH-08-B171 B-Nord</div> <div>Fremdnummer</div> <div>Blatt 01/02</div>	

Regelgrabenprofil im Wald

Bauzustand Kabelgraben 1



Bauzustand Kabelgraben 2



Raitersaich - Ludersheim - Sittling - Altheim
380-kV-Ersatzneubauprojekt
LH-08-B171


Regelgrabenprofil im Wald

Ltg.-Abschnitt B-Nord Sittling - Ludersheim_West

A - Abstandsfläche nach DIN 4124
Böschungswinkel 45° nach Angaben der DIN 4124 für nichtbindige Böden,
Mietenhöhen nach DIN 19639

- O - Oberboden
- S1 - Bodenschicht 1
- S2 - Bodenschicht 2
- Leitungszone
- Zurückgefüllter Boden
- natürlich gewachsener Boden

Behördenvermerke:

 Aufgestellt Bayreuth, i.V. gez.: Julia Gotzler i.V. gez.: Andreas Junginger	Techn.Referenz Sweco GmbH Halle (Saale)	erstellt von SWECO Oliver Pirl	geprüft von SWECO Senta Meineke	Erstelldatum 26.04.2024	Format A1-SF Maßstab Ohne
	Zugehörigkeit Planfeststellungsunterlage 6.3			Ausgabedatum 30.06.2025	
	Dokumentenart		Status	Auslegung	
	Titel Regelgrabenprofil			Objekt LH-08-B171 B-Nord	Blatt 02/02