

Raitersaich - Ludersheim - Sittling - Altheim
380-kV-Ersatzneubauprojekt
LH-08-B171
Lage-/Rechtserwerbsplan
Mast Nr. 82 bis Mast Nr. 85, Zuwegung (B171)
Ltg.-Abschnitt B-Nord Sittling - Ludersheim_West

Legende Freileitung:

Masttyp: 1 WA160-24.00, 2 T1-26.00

Feldlänge: -325,01-

Mastnummer: 119/10

Bemalung des Schutzbereiches

Achse (Neubau)

Fremdleitung

Schutzbereich

Legende Erdkabel:

Arbeitsbereich

Schutzbereich

Achse

Kilometrierung

Durchgangs-Muffenbereich

0+100

temporäre Zuwegung

dauerhafte Zuwegung

0+200

CB Muffenbereich

Grenzen

Regierungsbezirk

Kreis

Stadt/Gem.

Gemarkung

Flurstück

Flurbereinigung

Fremdleitungen

Kabel

Freileitung

Rohrleitung

Richtfunk

Rechtserwerb:

dauerhafte Flächeninanspruchnahme durch "dingliche Sicherung"

bauzeitliche Flächeninanspruchnahme durch Neubau

bestehende "dingliche Sicherung"

bauzeitliche Flächeninanspruchnahme durch Rückbau

bestehende "dingliche Sicherung" /dauerhafte Flächeninanspruchnahme durch Neubau

bauzeitliche Flächeninanspruchnahme durch Provisorium

dauerhafter Erwerb Kabelübergangsanlage

Grundstücksordnungsnummer Neubau/Rückbau

Eigentümerschlüsselnummer

Flurstücksnummer

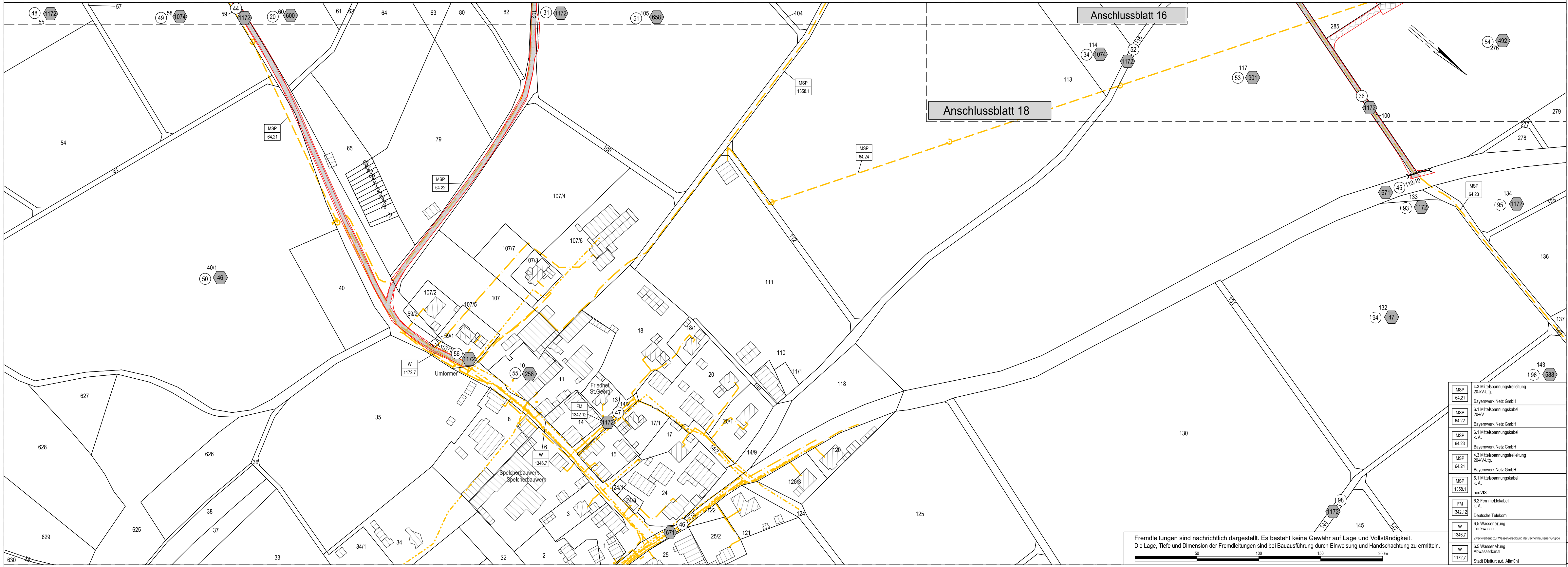
Geobasisdaten: Bayerische Vermessungsverwaltung (Stand: 2022)

Planfeststellungsunterlage

Aufgestellt
Bayreuth, 27.11.2024

i.V. gez.: Julia Gotzler i.V. gez.: Andreas Junginger

Firma	Maßstab: 1:2000	Ausgabedatum:
sweco	Einheit: Meter	09.04.2025
	Datum	Name
	Bearb. 04.04.2025	Rapoport
	Gepr. 07.04.2025	Frey
	Dokumentenart:	
	Status: Auslegung	
Zust.	Änderung	Datum Name



Fremdleitungen sind nachrichtlich dargestellt. Es besteht keine Gewähr auf Lage und Vollständigkeit. Die Lage, Tiefe und Dimension der Fremdleitungen sind bei Bauausführung durch Einweisung und Handschachtung zu ermitteln.

MSP 64.21	4.3 Mittelspannungsfreileitung 20-4V-Ltg.
MSP 64.22	6.1 Mittelspannungskabel 20-4V.
MSP 64.23	6.1 Mittelspannungskabel k. A.
MSP 64.24	4.3 Mittelspannungsfreileitung 20-4V-Ltg.
MSP 1358.1	6.1 Mittelspannungskabel k. A.
FM 1342.12	8.2 Fernmeldekabel k. A.
W 1346.7	6.5 Wasserleitung Trinkwasser
W 1172.7	6.5 Wasserleitung Abwasserkanal

Landkreis Neumarkt i.d. OPf.

Stadt Dietfurt a.d. Altmühl

Gemarkung Mallerstetten