

Analyse Schulstandorte Berching

Dieser Bericht ist urheberrechtlich geschützt. Die Weitergabe ist nur mit Zustimmung von conceptk gestattet. by conceptk®

conceptk



Neue Unterrichtsformen

Dieser Bericht ist urheberrechtlich geschützt. Die Weitergabe ist nur mit Zustimmung von conceptk gestattet. by conceptk®

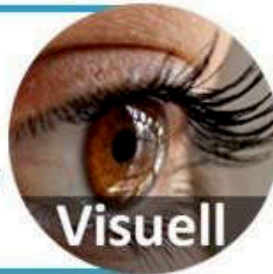
conceptk



Unterschiedliche Lerntypen

Lernen durch **Sehen**

- Bilder/Videos
- Vokabel groß aufschreiben
- Zettel in Wohnung verteilen



Lernen durch **Hören**

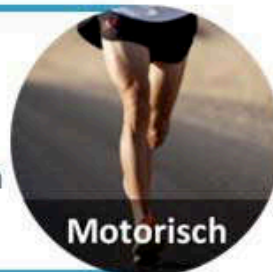
- Vorträge/Präsentationen
- Dialoge
- Abfragen lassen
- Ruhige Umgebung



Lerntypen

Lernen durch **Bewegung**

- Herumlaufen
- Gestik/Mimik einsetzen
- Zettel in Wohnung verteilen
- Praktische Anwendung

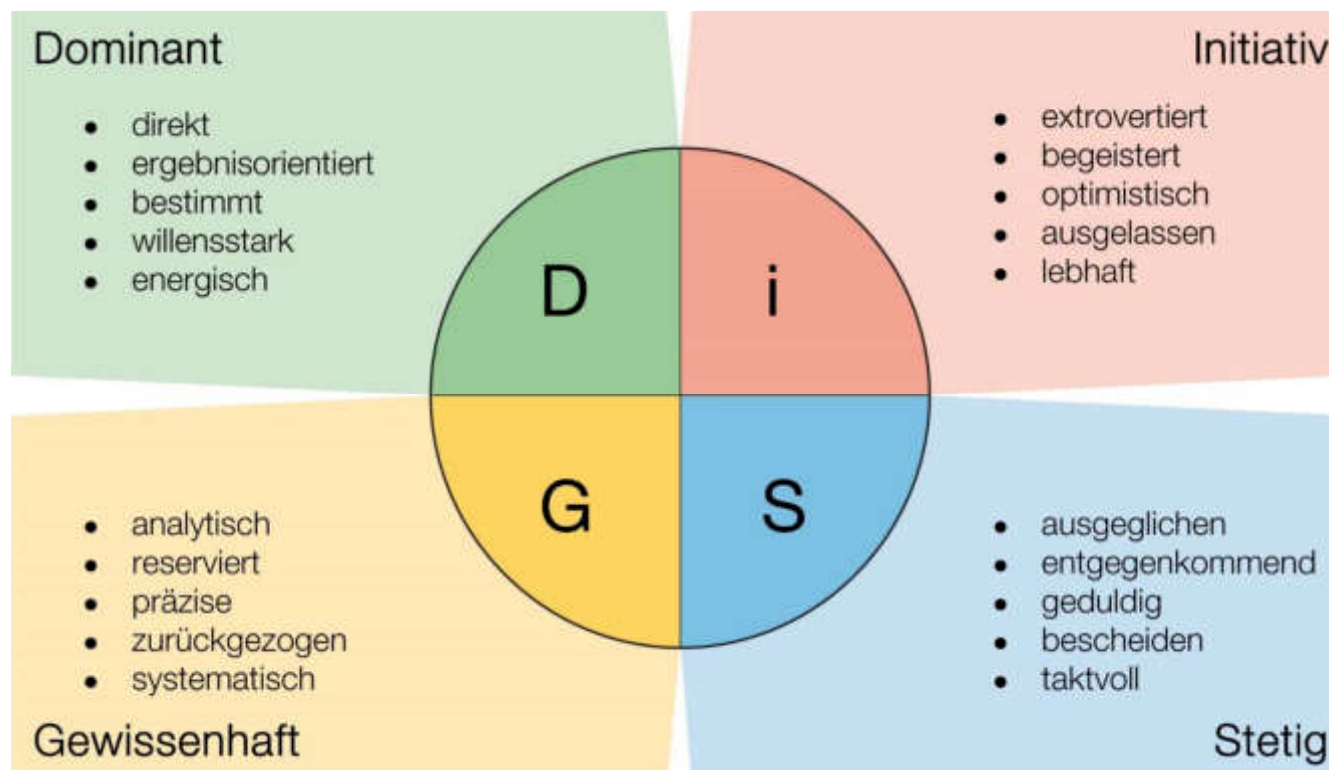


Lernen durch **Kommunikation**

- Diskussionen/Dialoge
- Lerngruppen
- Abfragen lassen



Unterschiedliche Sozialtypen



Zukünftige Anforderungen

MEGATREND-MAP 2.0

Die Megatrend-Map zeigt die 11 größten Megatrends unserer Zeit. Megatrends sind so linear und kontinuierlich, sondern vielfältig, komplex und verzweigt. Die Form der Gestaltung zeigt daher nicht nur die Trends an sich, sondern visualisiert auch die Lebensbedingungen und Positionen zwischen den Megatrends. Die einzelnen Stationen einer Megatrend-Linie wiederum verdeutlichen die unterschiedlichen Dimensionen, Facetten und Teilaspekte. Sie bilden die Vernetztheit eines Megatrends und die daraus resultierenden Bereiche ab, die in Zukunft seine Megatrends sein werden.



Entwicklung pädagogisches Konzept

Workshopphase

- Festlegung einer Arbeitsgruppe- unter Integration aller Projektbeteiligten
- Planen einer Workshopserie (Termine, Workshopziele...)
- Ergebnisprotokolle

Erarbeitet werden:

- Pädagogisches Konzept
- Raumfunktionen
- Rahmenbedingungen für die Entwicklung (Inklusion, Kostenrahmen, Entwicklungen im Umfeld....)



Berufskolleg Moers/ Schule Kelsterbach

• Integraler Prozess

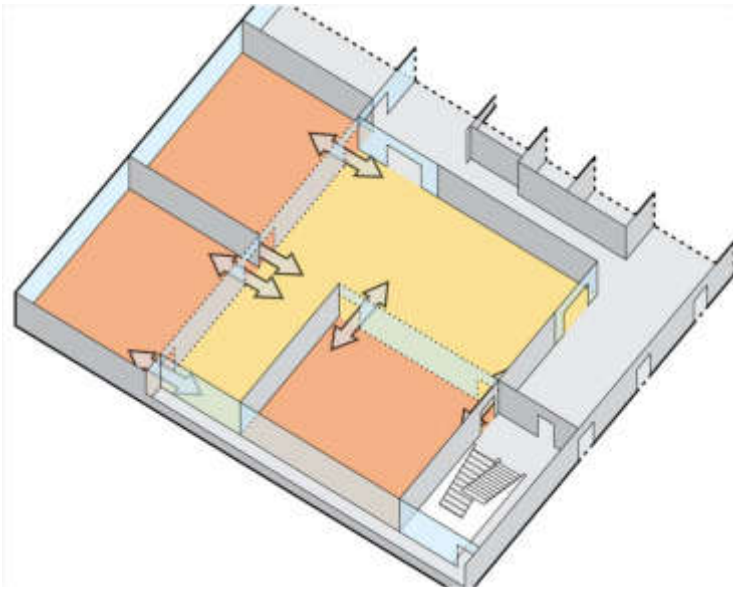
- Entwicklung von Konzepten unter Integration aller Beteiligten

verstehen \longleftrightarrow Jeden

Gestalten \longleftrightarrow Miteinander

Realisieren \longleftrightarrow Gemeinsam





Lerncluster

Schaffung unterschiedlicher Lern- und Unterrichtssituationen

Gruppierung von
Räumen

gemeinsame
Kommunikations-
flächen

Erschließungs-
fläche

Viele
Transparenzen

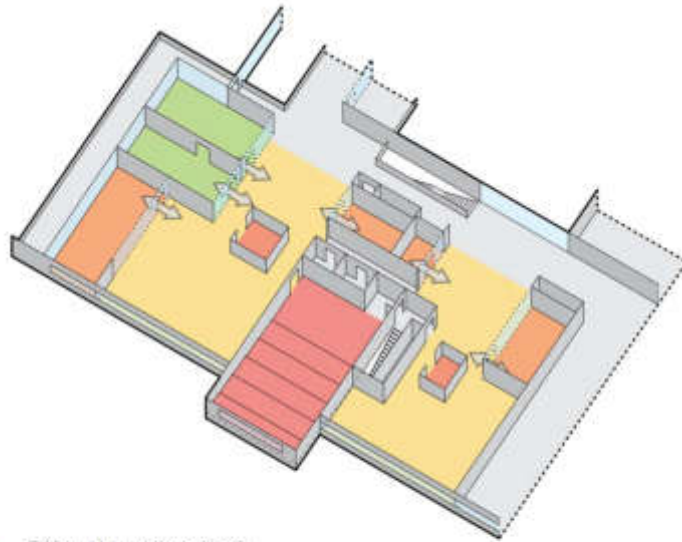
Klare Zonung

Gruppen durch
gemeinsame
Nutzung von
Flächen

Bilder: Zukunftsfähiger Schulbau Baden
Württemberg

Offene Lernlandschaft

Schaffung unterschiedlicher Lern- und Unterrichtssituationen



- Offene Lernlandschaft
- Gruppenräume S, M, L
- Think Tank
- Auditorium
- Lehrerarbeitsplätze

Gruppierung von
Räumen

gemeinsame
Kommunikations-
flächen

Erschließungs-
fläche

Viele
Transparenzen

Mehrfache Zonen
mit Übergängen

Gruppen durch
gemeinsame
Nutzung von
Flächen

Bilder: Zukunftsfähiger Schulbau Baden
Württemberg

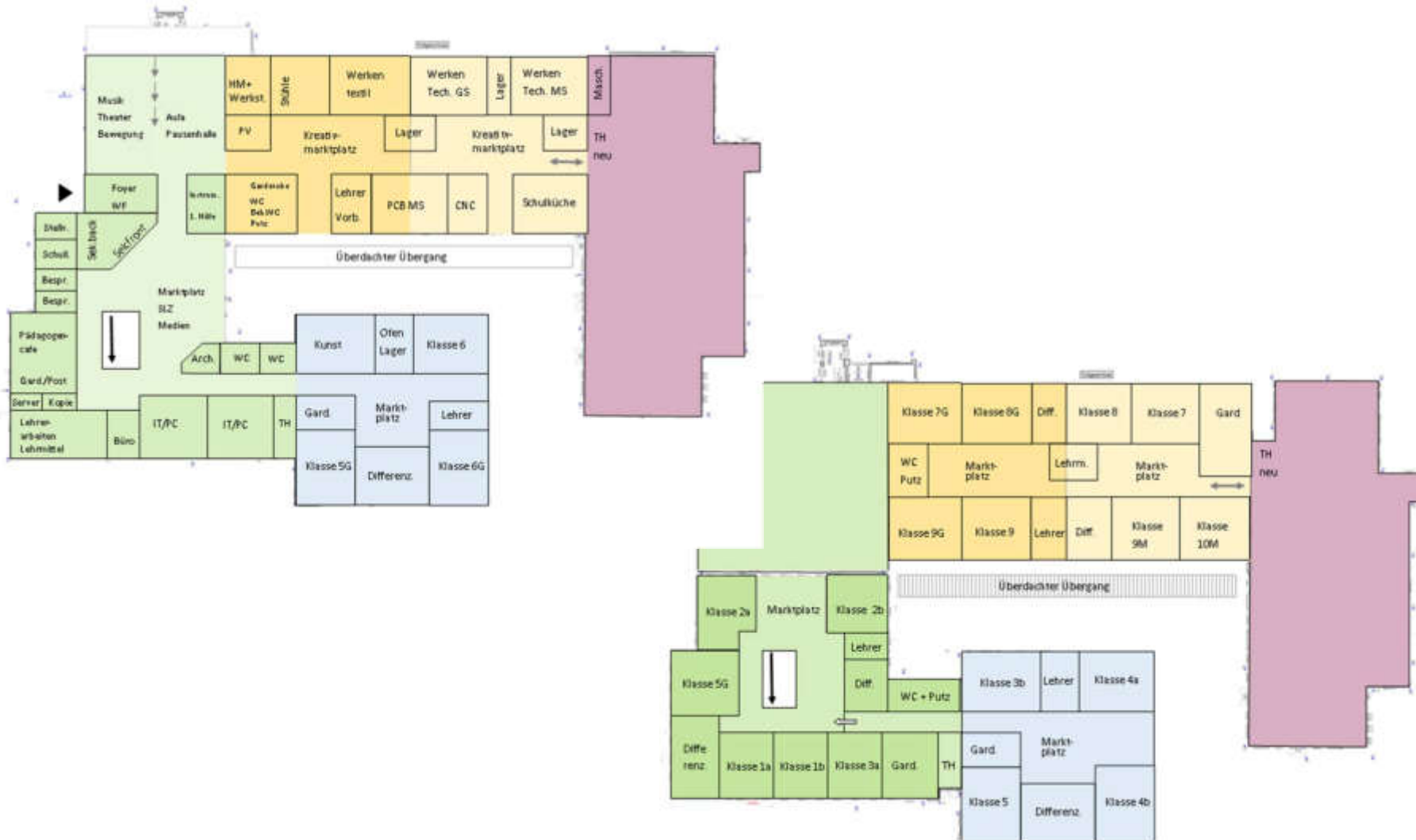
Schulentwicklung

Dieser Bericht ist urheberrechtlich geschützt. Die Weitergabe ist nur mit Zustimmung von conceptk gestattet. by conceptk®

conceptk



**Flächenbedarf Neubau Grund- und Mittelschule
Sanierung Bestand (Erststudie Version 2)**



Flächenbedarf Neubau Grund- und Mittelschule Sanierung Bestand (Erststudie Version 2)

Neuordnung/Erweiterung/Neubau
Einpassung in Bestand
Aufzeigen der Neubaulfläche

	Erweiterung Bestand BT 2
	Neuordnung Bestand BT 2
	Neubau BT 1 und 2

Bauteil	Raumbezeichnung	Raumgröße (m ²)	Bemerkung/Zuordnung
---------	-----------------	-----------------------------	---------------------

Bauteil 2

BT II. EG	Foyer, WF	40,00	neuer Anbau
BT II. EG	Musik, Theater, Bewegung	100,00	neuer Anbau
BT II. EG	Aula, Pausenhalle	120,00	neuer Anbau
BT II. EG	Lager Instrumente	30,00	neuer Anbau
BT II. EG	1.Hälfte Archiv	6,00	neuer Anbau
BT II. EG	Stellv. Schulleitung	15,00	Neuordnung Bestand
BT II. EG	Schulleitung	15,00	Neuordnung Bestand
BT II. EG	Besprechung Schulleitung	12,00	Neuordnung Bestand
BT II. EG	Besprechung	12,00	Neuordnung Bestand
BT II. EG	Sekretariat	50,00	Neuordnung Bestand
BT II. EG	Marktplatz, SuZ, Medien	450,00	Neuordnung Bestand
BT II. EG	Pädagogencafe/Café./Post	86,94	Neuordnung Bestand
BT II. EG	Server	10,00	Neuordnung Bestand
BT II. EG	Kopie	8,44	Neuordnung Bestand
BT II. EG	Lehrerarbeiten/Lehrmittel	75,00	Neuordnung Bestand
BT II. EG	Büro	16,00	Neuordnung Bestand
BT II. EG	IT/PC	67,00	Neuordnung Bestand
BT II. EG	IT/PC	66,96	Neuordnung Bestand
BT II. EG	Archiv	13,25	Neuordnung Bestand
BT II. EG	WC	15,53	Neuordnung Bestand
BT II. EG	WC	13,03	Neuordnung Bestand
BT II. 1.OG	Marktplatz	67,02	Neuordnung Bestand
BT II. 1.OG	Klasse 2a	63,53	Neuordnung Bestand
BT II. 1.OG	Klasse 2b	60,00	Neuordnung Bestand
BT II. 1.OG	Lehrer	24,00	Neuordnung Bestand
BT II. 1.OG	Differenzierung	24,00	Neuordnung Bestand
BT II. 1.OG	WC+Putz	28,64	Neuordnung Bestand
BT II. 1.OG	Klasse 3a	58,48	Neuordnung Bestand
BT II. 1.OG	Garderobe	58,94	Neuordnung Bestand
BT I. 1.OG	Klasse 1b	58,55	Neuordnung Bestand
BT I. 1.OG	Klasse 1a	58,62	Neuordnung Bestand
BT I. 1.OG	Differenzierung	64,50	Neuordnung Bestand
BT I. 1.OG	Klasse 5G	67,18	Neuordnung Bestand

**Flächenbedarf Neubau Grund- und Mittelschule
Sanierung Bestand (Erststudie Version 2)**

Bauteil 3			
BT III . EG	Hausmeister+Werkstatt	40,00	Neubau
BT III . EG	Pausenverkauf	12,00	Neubau
BT III . EG	Stuhlflager	40,00	Neubau
BT III . EG	Werken Textil	70,00	Neubau
BT III . EG	Lager	14,00	Neubau
BT III . EG	WC, Beh. WC, Putz, Garderobe	70,00	Neubau
BT III . EG	Lehrerstützpunkt + Vorbereitung	35,00	Neubau
BT III . EG	PCB MS	70,00	Neubau
BT III . EG	Kreativmarktplatz	70,00	Neubau
BT III . EG			
BT III . EG	CNC	35,00	Neubau
BT III . EG	Schulküche	70,00	Neubau
BT III . EG	Lager	15,00	Neubau
BT III . EG	Werken Techn. MS	70,00	Neubau
BT III . EG	Maschinenraum	10,00	Neubau
BT III . EG	Lager	15,00	Neubau
BT III . EG	Werken Techn. GS	70,00	Neubau
BT III . EG	Kreativmarktplatz	70,00	Neubau
BT III . LOG			
BT III . LOG	Klasse 7G	64,00	Neubau
BT III . LOG	Klasse 8G	64,00	Neubau
BT III . LOG	Differenzierung	24,00	Neubau
BT III . LOG	Marktplatz	70,00	Neubau
BT III . LOG	Klasse 8	64,00	Neubau
BT III . LOG	Lehrmittel	25,00	Neubau
BT III . LOG	Klasse 7	64,00	Neubau
BT III . LOG	Garderobe	70,00	Neubau
BT III . LOG	Klasse 10M	64,00	Neubau
BT III . LOG	WC, Putz	30,00	Neubau
BT III . LOG	Klasse 9M	64,00	Neubau
BT III . LOG	Differenzierung	24,00	Neubau
BT III . LOG	Lehrer	24,00	Neubau
BT III . LOG	Klasse 9	64,00	Neubau
BT III . LOG	Klasse 9G	64,00	Neubau
BT III . LOG	Marktplatz	70,00	Neubau

**Flächenbedarf Neubau Grund- und Mittelschule
Sanierung Bestand (Erststudie Version 2)**

Bauteil 1

BT 1. EG	Kunst	70,00	Neubau
BT 1. EG	Ofen, Lager	24,00	Neubau
BT 1. EG	Klasse 5	64,00	Neubau
BT 1. EG	Lehrer	24,00	Neubau
BT 1. EG	Klasse 6G	64,00	Neubau
BT 1. EG	Differenzierung	64,00	Neubau
BT 1. EG	Klasse 5G	64,00	Neubau
BT 1. EG	Garderobe	30,00	Neubau
BT 1. EG	Marktplatz	70,00	
BT 1. OG	Klasse 3b	64,00	Neubau
BT 1. OG	Lehrer	24,00	Neubau
BT 1. OG	Klasse 4a	64,00	Neubau
BT 1. OG	Klasse 4b	64,00	Neubau
BT 1. OG	Differenzierung	64,00	Neubau
BT 1. OG	Klasse 5	64,00	Neubau
BT 1. OG	Garderobe	30,00	Neubau
BT 1. OG	Marktplatz	70,00	Neubau

Gesamtflächenanteil			
	Erweiterung Bestand BT 2	296,00	
	Sanierung Bestand BT 2	1.502,41	
	Neubau BT 1 und 2	2.483,00	

Flächenbedarf Neubau Grund- und Mittelschule

Grundschule:

Abstraktes Raumprogramm über den künftigen Raumbedarf der Grundschule Berching						
	langfristig zu erwartende Klassenzahl: 12 inkl. Hollstein				Essensteilnehmer bei Ganztagesangebot:	100
					Schichten Speisenausgabe (1/2/3)	2
					Küchenart: Ausgabe- (1), Aufbereitungs- (2), Zubereitungsküche (3)	2
Lfd. Nr.	Raumbezeichnung	Vorgesehenes Flächenbudget reine Nutzfläche Fläche in m ²	Vorschlag zur zur sinnvollen Raumaufteilung Fläche in m ²	Schlusskorrektur mit Flächen für pädagogisches Konzept	Klassenanzahl: Sportklassen: Essensteilnehmer: derzeitige Anzahl der Kinder im Ganztage	12 -- 100 --
1	2	3	4	5	7	Bemerkungen
I Unterrichtsbereiche						
I.1	Klasse 1 Differenzierungsraum Klasse 1 Marktplatz - Nische Zwischensumme	65,00 24,00 65,00 154,00		30,00	"Klassenraum Plus" - mit Möglichkeit zur Binnendifferenzierung Multifunktionaler Raum auch für Elterngespräche "Klassenraum Plus" - mit Möglichkeit zur Binnendifferenzierung Sitz und Spielecke, Jahrgangsbezogene Lehrmittel-Vitrine	
	Klasse 2 Differenzierungsraum Klasse 2 Marktplatz - Nische Zwischensumme	65,00 24,00 65,00 154,00		30,00	"Klassenraum Plus" - mit Möglichkeit zur Binnendifferenzierung Multifunktionaler Raum auch für Elterngespräche "Klassenraum Plus" - mit Möglichkeit zur Binnendifferenzierung Sitz und Spielecke, Jahrgangsbezogene Lehrmittel-Vitrine,	
	Klasse 3 Differenzierungsraum Klasse 3 Marktplatz Differenzierungsraum / Besprechung Zwischensumme	60,00 24,00 60,00 16,00 160,00		60,00	möglichst zwischen 2 Unterrichtsräumen Als Fläche für Aufenthalt, Rückzug und Differenzierung/Einzelarbeit und für Material Multifunktionaler Raum auch für Elterngespräche	
	Klasse 4 Differenzierungsraum Klasse 4 Marktplatz Differenzierungsraum / Besprechung Zwischensumme	60,00 24,00 60,00 16,00 160,00		60,00	möglichst zwischen 2 Unterrichtsräumen Als Fläche für Aufenthalt, Rückzug und Differenzierung/Einzelarbeit und für Material Multifunktionaler Raum auch für Elterngespräche	
I.2	Schulvorbereitende Einrichtung (SVE) - Unterrichtsraum Nebenraum Zwischensumme	60,00 16,00 76,00				
I.3	Förderklasse / Sprachförderung Deutsch-Englisch Schulpsychologie Zwischensumme	16,00 16,00		60,00	ruhig gelegen	
I.4	Werkraum / Gestalten I.4a Nebenraum, Lager und Material I.4b Lager Halbfertig I.5 Werkraum / Textilarbeit I.5a Nebenraum Gestalten I.5b Lernwerkstatt Gestaltung Zwischensumme	66,00 33,00 60,00 24,00 183,00		20,00 60,00	Für Textilgestaltung, Kunst, ... Freiarbeit und Experimentierbereich möglichst Zentral im Gestaltungsbereich	
I.6	Musikraum I.6a Instrumentenraum I.6b IT-Raum / Lernwerkstatt / PC-Raum I.6c Raum für Religion und Geisteswissenschaften Zwischensumme	60,00 12,00 70,00 142,00		50,00	Frei möbliert, nutzbar für Spiel und Theater ggf. mit Verbindung zum Musiksaal	
I.10	Lehrmittel Zwischensumme	22,00 22,00			zentral zusätzlich zur dezentralen Aufbewahrung in den Unterrichtsklustern	
Summe I		1067,00		370,00		

Flächenbedarf Neubau Grund- und Mittelschule

Grundschule:

II - IV	Zentralbereich					
II	Arbeitsbereich des pädagogischen Personals					
II.1	Lehrerzimmer ("Lehrercafé") mit Teeküche+Garderobe		85,00		***bei der Verwaltung - Fläche ist insgesamt reduziert zugunsten der Unterrichtscluster*** Nutzbar als Kommunikationszone, für Besprechungen und Konferenzen. Lehrerarbeit in den Klassenräumen	
II.2	Arbeitsraum für Lehrer	113,00	16,00			
II.3	Kopie und Material /Papier		12,00			
III	Verwaltungsbereich				Flächenpool: Aufteilung bleibt Sachaufwandsträger und Schule überlassen. möglichst nah am Eingangsbereich	
III.1	Schulleiter		24,00			
III.2	Sekretariat		19,00			
III.3	Stellvertreter		15,00			
III.4	Elternsprechzimmer / Besprechungsraum	109,00	15,00			
III.5	Sozialpädagogin		12,00			
III.6	Erste Hilfe / Schularzt		12,00			
III.7	Hausmeisterdienstzimmer		12,00			
IV	Arbeitstechnischer Bereich und Aufenthaltsbereich				Inklusive Arbeitsfläche. Funktionsfläche, ohne Flächenansatz. zzgl. Verkehrsflächen ggf. mit zusachaltbare Flächen für Veranstaltungen	
IV.1	Hausmeisterwerkstatt		16,00			
IV.2	Raum für Systembetreuer Serverraum (Klimatisiert)		16,00			
IV.3	Raum für das Reinigungspersonal		12,00			
IV.4	Pausenhalle		145,00			
IV.4	Stuhllager		25,00			
	Summe II - IV	436,00		0,00		
	Gesamtfläche Schulische Nutzung	1503,00		370,00		
V	Sonstiges:					
V.1	Abstellräume z.B. für für lernmittelfreie Bücher	81,00			NNF, inkl. Archiv im Verwaltungsbereich weitere Abstell und Lagerflächen räume im Unterrichtsbereich	
V.2	nutzbare Pausenhoffläche	von bis	900,00 1500,00		3 bis 5 m² pro Schüler	
V.3	Sporthalle 2-fach Turnhalle				für 12 Schulklassen	
VI	Ganztag - Zukünftige Entwicklung: angenommenes Ganztagsangebot für 1/3 der Schüler					
	Mittagsbetreuung / Klassen in OGTS:	Schüler:	bis zu 100			
VI.1	Aufenthaltsräume				Größe Variabel je nach Organisationsprinzip für Essensausgabe von bis zu 100 Essensteilnehmer in 2 Schichten	
	Ganztagsraum 1	50,00				
	Ganztagsraum 2	50,00				
	Ganztagsraum 3	50,00				
VI.2	Ruheräume					
	RR 1 (Hausaufgaben)	29,00				
	RR 2 (Hausaufgaben)	29,00				
	Marktplatz			60,00		
VI.3	Zusatzraum /Bewegungsraum	50,00				
VI.4	Ausgabe / Aufbereitungsküche mit Nebenraum / Lager	35,00				
VI.5	Speisesaal	60,00				
	Summe V - optional	353,00		60,00		

Flächenbedarf Neubau Grund- und Mittelschule

Grundschule- Hollnstein

VII	Klassenbereich Hollnstein				
VII.1	Klassenraum 1	65,00			
	Klassenraum 2	65,00			
	Klassenraum 3	60,00			
	Klassenraum 4	60,00			
VII.2	Erweiterung Differenzierung / Marktplatz				
	Stufe 1	8,00			
	Stufe 2	8,00			
	Stufe 3	15,00			
	Stufe 4	15,00			
VII.3	zusätzlicher Ganztagsraum	50,00			
VII.4	zusätzlicher Ruheraum (Hausaufgaben Ganztage)	29,00			
VII.5	Erweiterung Speisesaal	20,00			
VII.6	Pausehalle	50,00			
VII.7	Verwaltungsräume	40,00			
VII.8	Lehrerbereich	40,00			
	Summe V- Hollnstein	525,00		0,00	

Flächenbedarf Neubau Grund- und Mittelschule

Mittelschule

Abstraktes Raumprogramm über den künftigen Raumbedarf der Mittelschule Berching						
	langfristig zu erwartende Klassenzahl: 12				Essensteilnehmer bei Ganztagesangebot: Schichten Speisenausgabe (1/2/3) Küchenart: Ausgabe- (1), Aufbereitungs- (2), Zubereitungsküche (3)	37 1 1
Lfd. Nr.	Raumbezeichnung	Vorgesehenes Flächenbudget reine Nutzfläche Fläche in m ²	Vorschlag zur zur sinnvollen Raumaufteilung Fläche in m ²	Schlusskorrektur mit Flächen für pädagogisches Konzept	Bemerkungen	Klassenanzahl: Sportklassen: Essensteilnehmer: derzeitige Anzahl der Kinder im Ganztage
1	2	3	4	5	7	12 37 37
I	Unterrichtsbereiche					
I.1	Klasse 5 Differenzierungsraum Klasse 5 - Ganztagsklasse Mathe Lernwerkstatt Marktplatz - Selbstlernbereich - Stufe 5-6 Besprechungsraum Klasse 6 - Ganztagsklasse Differenzierungsraum Klasse 6 Lehrmittel 5-6 Zwischensumme	60,00 24,00 60,00 60,00 24,00 60,00 10,00 298,00		50,00 70,00 10,00	Mit Sichtbezügen zu den Klassenräumen. Mit Einzelarbeitsplätzen für Schüler / Aufenthaltsbereich vor Unterrichtsbeginn. Mit Sichtbezügen zu den Klassenräumen.	
	Klasse 7 Differenzierungsraum Klasse 7 Berufseinstiegsberatung Marktplatz - Selbstlernbereich - Stufe 7-8 Besprechungsraum Klasse 8 Differenzierungsraum Klasse 8 Lehrmittel 7-8 Zwischensumme	60,00 24,00 60,00 12,00 60,00 24,00 60,00 10,00 310,00		70,00 10,00	Mit Sichtbezügen zu den Klassenräumen. Mit Einzelarbeitsplätzen für Schüler / Aufenthaltsbereich vor Unterrichtsbeginn. Mit Sichtbezügen zu den Klassenräumen.	
	Klasse 9 Differenzierungsraum Klasse 9 Besprechungsraum Marktplatz - Selbstlernbereich - Stufe 9-10 Klasse 10 Differenzierungsraum Klasse 10 Lehrmittel 9-10 Zwischensumme	60,00 24,00 60,00 60,00 24,00 60,00 10,00 298,00		10,00 70,00	Mit Sichtbezügen zu den Klassenräumen. Mit Einzelarbeitsplätzen für Schüler / Aufenthaltsbereich vor Unterrichtsbeginn. Mit Sichtbezügen zu den Klassenräumen.	
I.2	Förderräume Gruppenraum für Förderlehrkraft	40,00			Für 6-8 Kinder + Materiallagerung.	
I.3	IT-Raum TZ-Raum Zwischensumme	60,00 60,00 160,00			Unterrichtsraum für Informationstechnik, Geografie,... PC-Raum für Technisches Zeichnen / CAD.	
I.4	Physikraum PCB Vorbereitung und Sammlung Biologie Lernwerkstatt Zwischensumme	75,00 35,00 110,00		50,00		

Flächenbedarf Neubau Grund- und Mittelschule

Mittelschule

I.5	Werkraum Technik	75,00			
I.5a	Nebenraum Technik (Maschinenraum)	33,00			
I.5b	Lager (Werkraum)			20,00	
I.6	Werkraum Gestalten	75,00			Für Textilgestaltung, Kunst, ...
I.6a	Nebenraum Gestalten	33,00			
I.6b	Brennofen	5,00			
	Zwischensumme	221,00			
I.7	Musikraum	60,00			
I.7a	Instrumentenraum	12,00			
I.7b	Raum für Film-, Theater- und Geisteswissenschaften			40,00	Mit Bühne, Technischer Ausstattung (Kamera, Mikro,...). Nutzbar als Deutsch und Englisch Lernwerkstatt und Religionsunterricht
I.7c	Lager Film, Theater, Geisteswissenschaften	15,00			
I.8	Lehrküche		75,00		
I.8a	Speiseraum	130,00	30,00		
I.8b	Vorrat, Hauswirtschaft, Gard		25,00		
I.9	Schülerbücherei	60,00			
I.10	Lehrmittel	12,00			Zentral.
	Zwischensumme	289,00			
	Summe I	1686,00		400,00	
	Davon in Grundschule vorhanden	221,00			
	Summe I	1465,00			
II - IV	Zentralbereich				
II	Arbeitsbereich des pädagogischen Personals				
II.1	Lehrerzimmer ("Lehrercafé") mit Garderobe		87,00		Nutzbar als Kommunikationszone, für Besprechungen und Konferenzen. Mit Lehrerbibliothek.
II.2	Arbeitsraum für Lehrer	142,00	40,00		
II.3	Kopie und Material / Papier		15,00		
III	Verwaltungsbereich				Flächenpool: Aufteilung bleibt Sachaufwandsträger und Schule überlassen.
III.1	Schulleiter		24,00		
III.2	Sekretariat		19,00		
III.3	Stellvertreter		15,00		
III.4	Elternsprechzimmer	109,00	15,00		
III.5	Sozialpädagogin		12,00		
III.6	Erste Hilfe / Schularzt		12,00		
III.7	Hausmeisterdienstzimmer		12,00		
III.8	Schulprojekt			12,00	Für SMV, Streitschlichter,...
IV	Arbeitstechnischer Bereich und Aufenthaltsbereich				
IV.1	Hausmeisterwerkstatt	16,00			
IV.2	Raum für Systembetreuer Serverraum (klimatisiert)	16,00			Inklusive Arbeitsfläche. Funktionsfläche, ohne Flächenansatz.
IV.3	Raum für das Reinigungspersonal	13,00			
IV.4	Pausenhalle	120,00			Mit mobilen Sitzgelegenheiten.
IV.4	Stuhllager	25,00			
	Summe II - IV	441,00		12,00	
	Davon in Grundschule vorhanden	190,00			
	Summe II-IV	251,00			

Flächenbedarf Neubau Grund- und Mittelschule

Mittelschule

V	Ganztag				
V.1	Ausgabeküche		25,00		
V.2	Speisesaal	75,00	50,00		
V.3	Aufenthaltsraum Ganztag	50,00			
V.4	Ruheraum Ganztag	40,00			
V.5	Zusatzraum Ganztag			50,00	Als Zusatz bei steigende Schülerzahlen. Kann als Bewegungsfläche genutzt werden.
	Summe V	165,00		50,00	
	Gesamtfläche Schulische Nutzung	3402,00		462,00	
VI	Sonstiges:				
VI.1	Abstellräume z.B. für lernmittelfreie Bücher	77,00			NNF, inkl. Archiv im Verwaltungsbereich
VI.2	nutzbare Pausenhoffläche	von 700,00 bis 1200,00			3 bis 5 m ² pro Schüler
VI.3	Sporthalle 2-fach Turnhalle				für 12 Schulklassen

Flächenbedarf Neubau Grund- und Mittelschule

Mittelschule

Flächenermittlung für den künftigen Raumbedarf der Grund und Mittelschule Berching

Berechnung notwendiger Gebäudekubaturen Neubau			
	Fläche NUF in m ²	Fläche BGF in m ² (NUF x 1,5)	
Grundschule Unterrichtsbereich			
NUF Bedarf nach Raumprogramm	1067,00	1600,50	erforderliche Pausenhoffläche ca. 1200 m ²
Mittelschule Unterrichtsbereich			
NUF Bedarf nach Raumprogramm	1465,00	2197,50	erforderliche Pausenhoffläche ca. 1650 m ²
Bedarf sonstige Räume Nutzfläche			
	Fläche NUF in m ²	Fläche BGF in m ² (NUF x 1,5)	
Grundschule			
NUF Bedarf nach Raumprogramm	436,00	654,00	
Mittelschule			
NUF Bedarf nach Raumprogramm	251,00	376,50	
Ganztag			
NUF Bedarf nach Raumprogramm	353	529,50	
Ermittlung BGF			
		Fläche BGF in m ²	
Gesamt		5358,00	
Ermittlung Gebäudegrundfläche Neubau			
		Grundflächen ca in m ²	Inklusive Abstandsflächen Annahme 1,8 in m ²
2-geschossig		2900,00	5220,00
3-geschossig		1900,00	3420,00
Sporthalle 2-fach		1400,00	2520,00
Sporthalle 3-fach		2000,00	3600,00

Stellplatzbedarf

Stellplatzverordnung						
	Stellplätze je Klasse	Stellplätze je 10 Schüler über 18 Jahre	Grundschule Berching	Grundschule Hollnstein	Mittelschule Berching	Realschule Berching
Grundschulen	1		8	4	8	12
Mittelschule	1	1				1
Summen			8	4	8	13
Flächenbedarf incl Wege						
Je Standplatz ca 24 m ²			192	96	192	312
Grundschule und Mittelschule	288 m ²					
Grund-, Mittel-, und Realschule	600 m ²					

Kostenansätze

Kostensätze Grund- und Mittelschule BKI 2018+ 10% - brutto €/m ² BGF												
Kostengruppe (alle Kosten brutto)	300	400	Summe 300+400	200	500	600	Zwischen- Summe	700	von gesamt		inklusive Korrekturfaktor	Kostenschlüssel
			100%	1,70%	separat	7%	Summe	23%		Gesamt	10%	
Neubau Schule				ohne Abbruch			ohne NK					
mit allen Nutzungsflächen	984,00 €	656,00 €	1.640,00 €	27,88 €		114,80 €	1.782,68 €	410,02 €		2.192,70 €	2.411,97 €	KO 10
	300	400	Summe 300+400	200	500	600	Zwischen- Summe	700	von gesamt			Kostenschlüssel
			100%	1,70%	separat	7%	Summe	23%		Gesamt	10%	
Neubau Sporthalle				ohne Abbruch			ohne NK					
keine Mehrzwecknutzung	1.092,00 €	728,00 €	1.820,00 €	30,94 €		127,40 €	1.978,34 €	455,02 €		2.433,36 €	2.676,69 €	KO 11
	300	400	Summe 300+400	200	500	600	Zwischen- Summe	700	von gesamt			
			100%	1,70%	separat	7%	Summe	23%		Gesamt	10%	
Generalsanierung Schule				ohne Abbruch			ohne NK					
mit allen Nutzungsflächen	836,40 €	557,60 €	1.394,00 €	23,70 €		97,58 €	1.515,28 €	348,51 €		1.863,79 €	2.050,17 €	KO 20
	300	400	Summe 300+400	200	500	600	Zwischen- Summe	700	von gesamt			
			100%	1,70%	separat	7%	Summe	23%		Gesamt	10%	
Instandsetzung Schule				ohne Abbruch			ohne NK					
mit allen Nutzungsflächen	246,00 €	164,00 €	410,00 €	6,97 €		28,70 €	445,67 €	102,50 €		548,17 €	602,99 €	KO 30
	300	400	Summe 300+400	200	500	600	Zwischen- Summe	700	von gesamt			
			100%	1,70%	separat	7%	Summe	23%		Gesamt	10%	
Untergeschoss/Tiefgarage Neubau				ohne Abbruch								
	474,00 €	316,00 €	790,00 €	13,43 €		55,30 €	858,73 €	197,51 €		1.056,24 €	1.161,86 €	KO 40
	300	400	Summe 300+400	200	500	600	Zwischen- Summe	700	von gesamt			
			100%	1,70%	separat	7%	Summe	23%		Gesamt	10%	
Untergeschoss Sanierung				ohne Abbruch								
	192,00 €	128,00 €	320,00 €	5,44 €		22,40 €	347,84 €	80,00 €		427,84 €	470,63 €	KO 50
					500			700	von gesamt	Gesamt	10%	
Freianlagen												
hoher Grünanteil						82,50 € pro m ²		18,98 €		101,48 €	111,62 €	KO 60
hoher Anteil befestigte Flächen						165,00 € pro m ²		37,95 €		202,95 €	223,25 €	KO 61
Abbruchkosten pauschal								pauschal pro m ²			0%	
								215,00 €			215,00 €	KO 90
Interimslösungen												
Kosten je Klassenraum/Raum / Jahr						27.000,00 € pro Jahr					27.000,00 €	KO 100

Grundstücksanalyse

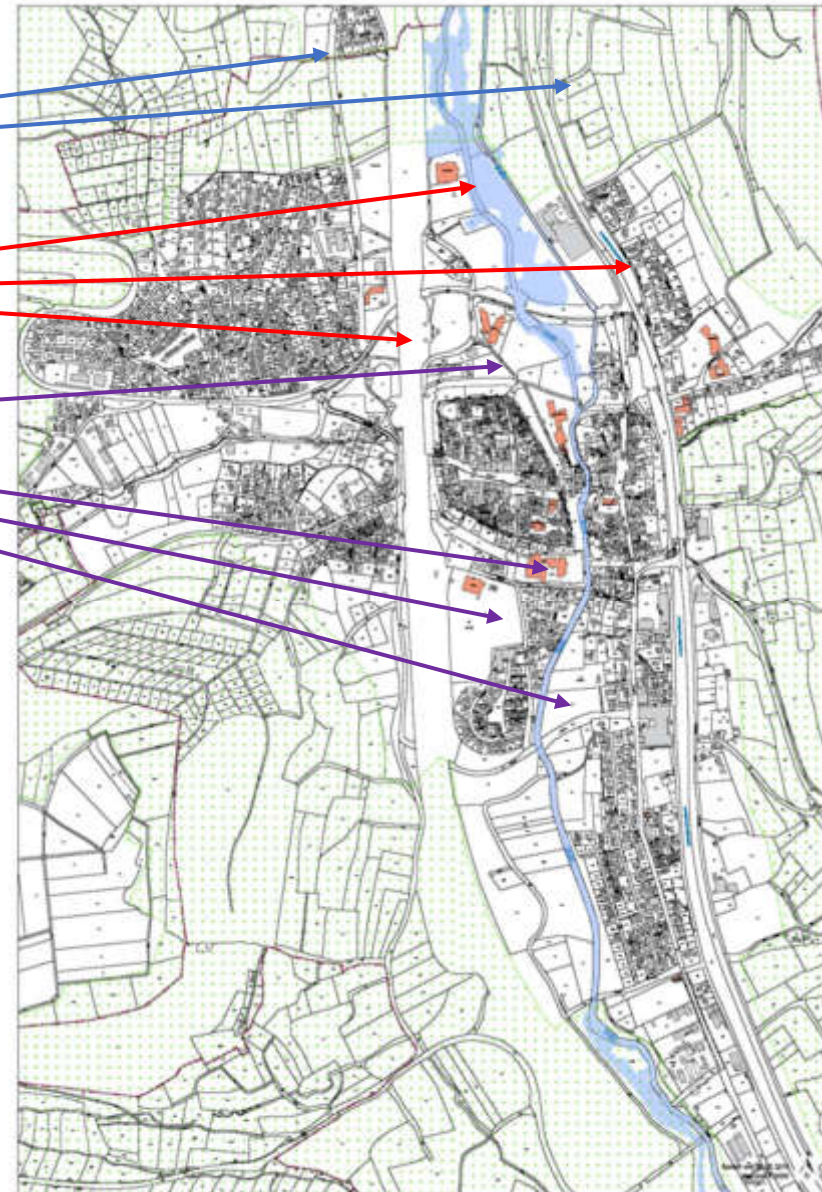
Dieser Bericht ist urheberrechtlich geschützt. Die Weitergabe ist nur mit Zustimmung von conceptk gestattet. by conceptk®

conceptk




Räumliche Bedingungen:

- Eingengt durch Naturpark
- Begrenzung durch Kanäle und Straßen
- Wenig verfügbare Grundstücke



Auftrag vom 4.2.2019 :

Untersuchung Standort Realschule	
<ul style="list-style-type: none"> - Besichtigung und Inaugenscheinnahme des Grundstücks - Einpassplanung als Konzeptskizze/ Übertragung und Anpassung des Konzeptes aus Pkt 8.1. 	
Untersuchung Standort Südtangente	
<ul style="list-style-type: none"> - Besichtigung und Inaugenscheinnahme des Grundstücks - Einpassplanung als Konzeptskizze/ Übertragung und Anpassung des Konzeptes aus Pkt.8.1. 	
Untersuchung Standort Sportzentrum	
<ul style="list-style-type: none"> - Besichtigung und Inaugenscheinnahme des Grundstücks - Einpassplanung als Konzeptskizze/ Übertragung und Anpassung des Konzeptes aus Pkt.8.1. 	



Auswertung der Grundstücksparameter		Bestandsschule Sanierung		Kosten	Anmerkung
Nutzbare Fläche ca	7200 m ²				Grundstück vorhanden
Notwendige Grundflächen		Anmerkung		8.983.367,52 €	Neubauteil
Schulgebäude	5358,00 m ²			3.080.197,61 €	Sanierungsanteil
2-geschossig	4350,00 m ²			1.070.912,92 €	Erweiterungsanteil
3-geschossig	2850,00 m ²			13.134.478,05 €	Summe
Sporthalle					
2-fach	2100,00 m ²	Eventuell durch Nutzung naheliegende Sporthalle nicht notwendig		5.621.057,44 €	nicht berechnet
Pausenflächen	1650,00 m ²			198.000,00 €	
Parkflächen	288,00 m ²	Bereits vorhanden		28.800,00 €	nicht berechnet
Summe der notwendigen Flächen					
zweigeschossig	6000,00 m ²				
dreigeschossig	4500,00 m ²				
				640.000,00 €	Interimslösung Ansatz Mittelschule 12 Räume 3 Jahre / Kosten je Raum ca 20.000,-€ je Jahr
				537.500,00 €	Abbruch Bestandsschule- halber Ansatz
				14.509.978,05 €	Summe Kosten brutto
				669.320,58 €	zzgl Instandhaltung Hollnstein
				15.179.298,63 €	
				2.275.689,96 €	zzgl Sanierung Hollnstein
				16.785.668,01 €	



Auswertung der Grundstücksparameter		Bestandsschule Neubau		Kosten	Anmerkung
Nutzbare Fläche ca	7200 m ²				Grundstück vorhanden
Notwendige Grundflächen					Anmerkung
Schulgebäude	5358,00 m ²			12.923.314,04 €	
2-geschossig	4350,00 m ²				
3-geschossig	2850,00 m ²				
Sporthalle					
2-fach	2100,00 m ²	Eventuell durch Nutzung naheliegende Sporthalle nicht notwendig		5.621.057,44 €	nicht berechnet
Pausenflächen	1650,00 m ²			198.000,00 €	
Parkflächen	288,00 m ²	Bereits vorhanden		28.800,00 €	nicht berechnet
Summe der notwendigen Flächen					
zweigeschossig	6000,00 m ²				
dreigeschossig	4500,00 m ²				
				640.000,00 €	Interimslösung Ansatz Mittelschule 16 Räume 2 Jahre / Kosten je Raum ca 20.000,-€ je Jahr
				1.075.000,00 €	Abbruch Bestandsschule (ca 5000 m ² BGF)
				14.836.314,04 €	Summe Kosten brutto
				669.320,58 €	zzgl Instandhaltung Hollnstein
				15.505.634,62 €	
				2.275.689,96 €	zzgl Sanierung Hollnstein
				17.112.004,00 €	



Realschule I

Auswertung der Grundstücksparameter		Realschule I		Kosten	Anmerkung
Nutzbare Fläche ca	27400 m ²				
Notwendige Grundflächen		Ausweichfläche Tennisverein			
		Anmerkung			
Schulgebäude	5358,00 m ²	BGF		12.923.314,04 €	
2-geschossig	4350,00 m ²				
3-geschossig	2850,00 m ²				
Sporthalle					
2-fach	2100,00 m ²			5.621.057,44 €	
Pausenflächen	1650,00 m ²			198.000,00 €	
Parkflächen	600,00 m ²			60.000,00 €	zzgl Busrondell, Elternanlieferzone
Summe der notwendigen Flächen					
zweigeschossig	8700,00 m ²				
dreigeschossig	7200,00 m ²	Aufgrund der umliegenden Bebauung nicht möglich			
					Interimslösung
				1.075.000,00 €	Abbruch Bestandsschule (ca 5000 m ² BGF)
				669.320,58 €	Summe Kosten brutto
					zzgl Instandhaltung Hollnstein
				2.275.689,96 €	zzgl Sanierung Hollnstein



Südtangente

Auswertung der Grundstücksparameter		Südtangente	Kosten	Anmerkung
Nutzbare Fläche ca	17300 m ²	Grundstück steht wg. B-Plan (Wohnnutzung) nicht zur Verfügung		
Notwendige Grundflächen		Anmerkung		
Schulgebäude	5358,00 m ²	BGF	12.923.314,04 €	
2-geschossig	4350,00 m ²			
3-geschossig	2850,00 m ²			
Sporthalle				
2-fach	2100,00 m ²		5.621.057,44 €	
Pausenflächen	1650,00 m ²		198.000,00 €	
Parkflächen	288,00 m ²		28.800,00 €	zzgl Busrondell, Elternanlieferzone
Summe der notwendigen Flächen				
zweigeschossig	8388,00 m ²			
dreigeschossig	6888,00 m ²	Aufgrund der umliegenden Bebauung nicht möglich		
				Interimslösung
			1.075.000,00 €	Abbruch Bestandsschule (ca 5000 m ² BGF)
				Summe Kosten brutto
			669.320,58 €	zzgl Instandhaltung Hollnstein
			2.275.689,96 €	zzgl Sanierung Hollnstein



Sportplatz

Auswertung der Grundstücksparameter		Sportplatz		Kosten	Anmerkung
Nutzbare Fläche ca	38500 m ²	Nutzung nicht möglich, da einzige Potentialfläche Sportverein			
Notwendige Grundflächen		Auslagerung Sportfläche (Ersatzfläche)			
Schulgebäude		Anmerkung			
	5358,00 m ²			12.923.314,04 €	
2-geschossig	4350,00 m ²				
3-geschossig	2850,00 m ²				
Sporthalle					
2-fach	2100,00 m ²	Eventuell durch Nutzung naheliegende Sporthalle nicht notwendig		5.621.057,44 €	nicht berechnet
Pausenflächen				198.000,00 €	
Parkflächen		Bereits vorhanden		28.800,00 €	nicht berechnet Busanfahrt über "alte Schule"
Summe der notwendigen Flächen					
zweigeschossig	6000,00 m ²				
dreigeschossig	4500,00 m ²				
					Interimslösung
				1.075.000,00 €	Abbruch Bestandsschule (ca 5000 m ² BGF)
				669.320,58 €	Summe Kosten brutto zzgl Instandhaltung Hollnstein
				2.275.689,96 €	zzgl Sanierung Hollnstein



Umbaukosten Hollnstein

Kernsanierung – beinahe komplette Erneuerung

Es gibt keine einheitliche Definition für eine Kernsanierung, aber in der Regel werden Gebäude als kernsaniert betrachtet, wenn ein Gebäude durch diverse bauliche Sanierungsmaßnahmen wieder in einen neuwertigen Zustand versetzt wird. Dabei wird das Gebäude keineswegs bis auf die Außenmauern rückgebaut, es werden lediglich alle Elemente, die nicht zu den tragenden Strukturen gehören, entfernt.

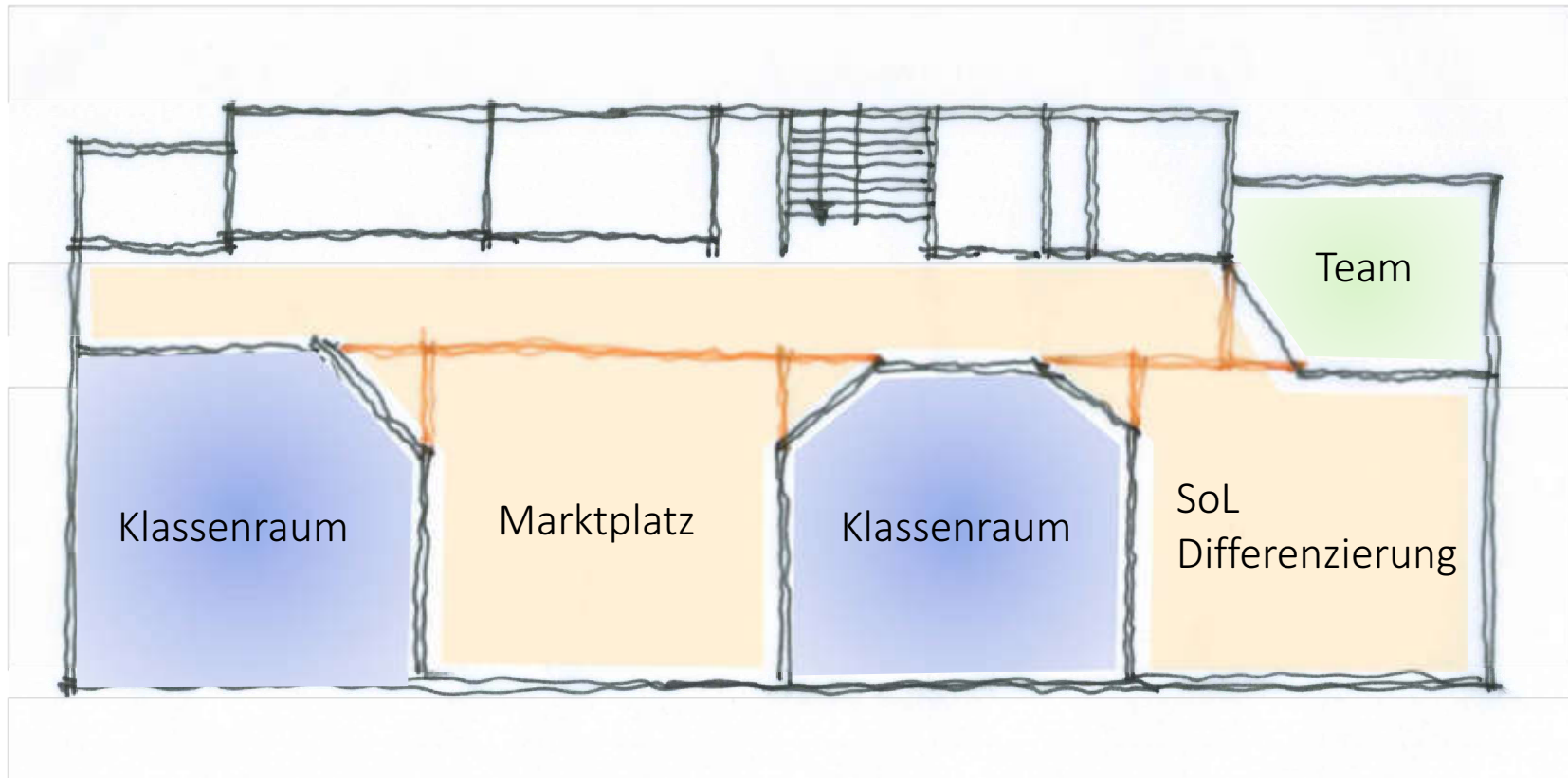
Eine **Sanierung** geht über die Instandhaltung und Instandsetzung hinaus. Sie kann erhebliche Eingriffe in die Bausubstanz beinhalten wie u. a. Kernsanierung unter Beibehaltung der Fassaden und beinhaltet meist eine Modernisierung. Ein Teilgebiet ist die energetische Sanierung.

Der Begriff **Gebäudeinstandhaltung** bezeichnet allgemein die Maßnahmen, die erforderlich sind, um den ursprünglichen Zustand und die Funktionsfähigkeit eines Gebäudes aufrechtzuerhalten. Die Instandhaltung von Gebäuden umfasst nach der allgemeinen Definition die folgenden vier Einzelmaßnahmen:

- Wartung
- Inspektion
- Instandsetzung
- Verbesserung

Umsetzung pädagogisches Konzept in Hollnstein

EG und 1.OG



Umbaukosten Hollnstein

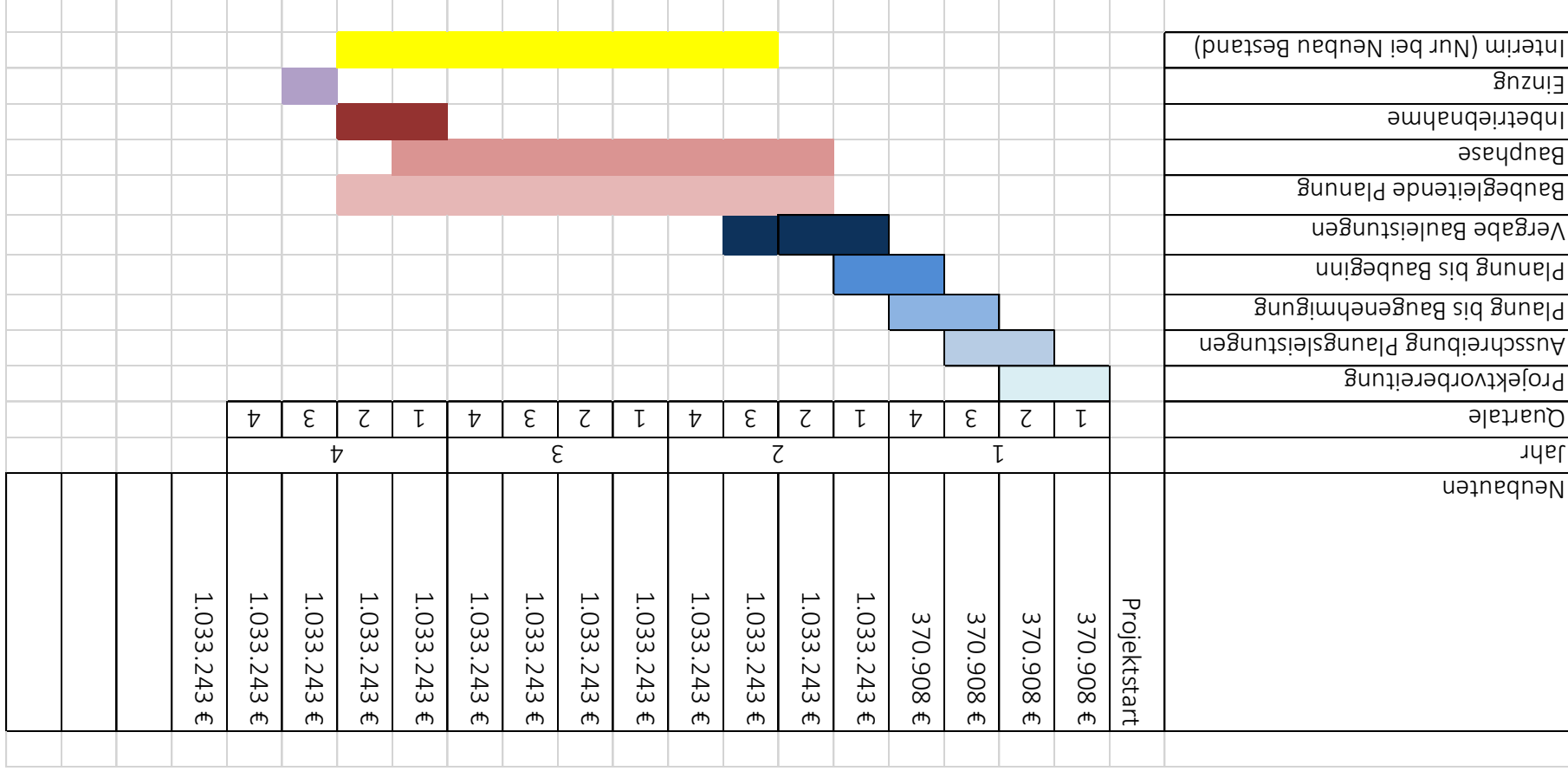
Auswertung der Grundstücksparameter		Bestandsschule Hollnstein Sanierung	
		Kosten	Anmerkung
Sanierungsfläche	1110 m ²		Grundstück vorhanden
			Gebäude vorhanden
		2.275.689,96 €	
		2.275.689,96 €	Summe Kosten brutto
Auswertung der Grundstücksparameter		Bestandsschule Hollnstein Instandhaltung	
		Kosten	Anmerkung
Sanierungsfläche	1110 m ²		Grundstück vorhanden
			Gebäude vorhanden
		669.320,58 €	
		669.320,58 €	Summe Kosten brutto

Zusammenfassung

Dieser Bericht ist urheberrechtlich geschützt. Die Weitergabe ist nur mit Zustimmung von conceptk gestattet. by conceptk®

conceptk







	Bestandsgrundstück Sanierung/ Erweiterung	Bestandsgrundstück Neubau	Realschule I	Südtangente	Sportplatz
Kosten Neubau	8.983.367,52 €	12.923.314,04 €	12.923.314,04 €	12.923.314,04 €	12.923.314,04 €
Kosten Sanierung	3.080.197,61 €				
Kosten Erweiterung	1.070.912,92 €				
Kosten Sporthalle			5.621.057,44 €	5.621.057,44 €	
Kosten Parken			60.000,00 €	28.800,00 €	
Kosten Pause/ Freifläche	198.000,00 €	198.000,00 €	198.000,00 €	198.000,00 €	198.000,00 €
Kosten Grundstück			5.610.000,00 €	2.595.000,00 €	
Kosten Ersatzgrundstücke					
Kosten Abbruch	537.500,00 €	1.075.000,00 €	1.075.000,00 €	1.075.000,00 €	1.075.000,00 €
Kosten Interim	640.000,00 €	640.000,00 €			
Grundstücksverwertung			- 1.080.000,00 €	- 1.080.000,00 €	- 1.080.000,00 €
Kosten Baumaßnahme GS+MS	14.509.978,05 €	14.836.314,04 €			
Kosten Instandhaltung Hollnstein	669.320,58 €	669.320,58 €	669.320,58 €	669.320,58 €	669.320,58 €
Kosten Sanierung Hollnstein	2.275.689,96 €	2.275.689,96 €	2.275.689,96 €	2.275.689,96 €	2.275.689,96 €
Neubauanteil Hollnstein	2.677.282,30 €	2.677.282,30 €	2.677.282,30 €	2.677.282,30 €	2.677.282,30 €



	Bestandsgrundstück Sanierung/ Erweiterung	Bestandsgrundstück Neubau	Realschule I	Südtangente	Sportplatz
Kosten gesamt brutto					
Gesamt mit Instandhaltung Hollnstein	15.179.298,63 €	15.505.634,62 €			
Gesamt mit Sanierung Hollnstein	16.785.668,01 €	17.112.004,00 €			
Gesamt mit Neubau Hollnstein In GS/MS	17.187.260,36 €	17.513.596,35 €			
Grundstücksverfügbarkeit	gegeben	gegeben			bedingt gegeben
Lage und Erschliessung	gut / zentral	gut / zentral	dezentral	dezentral	gut / zentral
Grundstück ausreichend	ja	ja	nein	nein	ja
Interim notwendig	ja	ja	nein	nein	nein
Weitere Nutzungen der Grundstücke	keine	keine		Wohnnutzung	Sportplatz

	Bestandsgrundstück Sanierung/ Erweiterung	Bestandsgrundstück Neubau	Realschule I	Südtangente	Sportplatz
Kosten Neubau	8.983.367,52 €	12.923.314,04 €	12.923.314,04 €	12.923.314,04 €	12.923.314,04 €
Kosten Sanierung	3.080.197,61 €				
Kosten Erweiterung	1.070.912,92 €				
Kosten Sporthalle			5.621.057,44 €	5.621.057,44 €	
Kosten Parken			60.000,00 €	28.800,00 €	
Kosten Pause/ Freifläche	198.000,00 €	198.000,00 €	198.000,00 €	198.000,00 €	198.000,00 €
Kosten Grundstück			5.610.000,00 €	2.595.000,00 €	
Kosten Ersatzgrundstücke					
Kosten Abbruch	537.500,00 €	1.075.000,00 €	1.075.000,00 €	1.075.000,00 €	1.075.000,00 €
Kosten Interim	640.000,00 €	640.000,00 €			
Grundstücksverwertung			- 1.080.000,00 €	- 1.080.000,00 €	- 1.080.000,00 €
Kosten Baumaßnahme GS+MS	14.509.978,05 €	14.836.314,04 €			
Kosten Instandhaltung Hollnstein	669.320,58 €	669.320,58 €	669.320,58 €	669.320,58 €	669.320,58 €
Kosten Sanierung Hollnstein	2.275.689,96 €	2.275.689,96 €	2.275.689,96 €	2.275.689,96 €	2.275.689,96 €
Neubauanteil Hollnstein	2.677.282,30 €	2.677.282,30 €	2.677.282,30 €	2.677.282,30 €	2.677.282,30 €
Kosten gesamt brutto					
Gesamt mit Instandhaltung Hollnstein	15.179.298,63 €	15.505.634,62 €			
Gesamt mit Sanierung Hollnstein	16.785.668,01 €	17.112.004,00 €			
Gesamt mit Neubau Hollnstein In GS/MS	17.187.260,36 €	17.513.596,35 €			
Grundstücksverfügbarkeit	gegeben	gegeben			bedingt gegeben
Lage und Erschliessung	gut / zentral	gut / zentral	dezentral	dezentral	gut / zentral
Grundstück ausreichend	ja	ja	nein	nein	ja
Interim notwendig	ja	ja	nein	nein	nein
Weitere Nutzungen der Grundstücke	keine	keine		Wohnnutzung	Sportplatz

Mögliches weiteres Vorgehen

Beauftragung Projektsteuerer (ca 1-3 Monate)

- Terminplanung
- Anfertigung Ausschreibungunterlagen
- Kostenplanung

Ausschreibung Architektenleistung (ca 3-6 Monate)

- Budgetdeckelung
- Varianten Neubau und Sanierung (wenn Entscheidung für Bestandsgrundstück fällt)
- Abfrage Referenzprojekte
- Fester Terminplan
- Abfrage Projektplanung und Abläufe

Planungsbeginn (ca Mitte 2020)

Analyse Schulstandorte Berching



conceptk

Prüfeninger Straße 22
93049 Regensburg

Tel.: (0941) 7845975-0
mail: office@conceptk.org
Web: www.conceptk.org